



佛教慈濟醫療財團法人

# 花蓮慈濟醫院

## Hualien Tzu Chi Hospital,

Buddhist Tzu Chi Medical Foundation

| 5月 May |    |    |    |    |    |     |
|--------|----|----|----|----|----|-----|
| 日      | 一  | 二  | 三  | 四  | 五  | 六   |
|        | 1  | 2  | 3  | 4  | 5  | 6 7 |
| 8      | 9  | 10 | 11 | 12 | 13 | 14  |
| 15     | 16 | 17 | 18 | 19 | 20 | 21  |
| 22     | 23 | 24 | 25 | 26 | 27 | 28  |
| 29     | 30 | 31 |    |    |    |     |

國內郵資已付

花蓮郵局許可證  
花蓮字第005號  
花蓮郵局第99號  
特約記帳  
雜誌

花蓮郵局雜誌登記證  
花蓮郵字第011號  
指定花蓮郵局郵寄  
無法投遞請退回

# 2022. 5 月門診手冊

Clinic Schedule May

## 手冊索引

|                        |       |                |       |
|------------------------|-------|----------------|-------|
| 掛號服務                   | 01    | 各科門診表          |       |
| 各科看診病症參考表              | 01~02 | 內科系            | 03~04 |
| 乳房門診、蓮花門診、預立醫療、藥事照護    | 16    | 外科系            | 05~06 |
| 秀林鄉IDS門診表及各類健檢         | 17    | 婦兒科及其他專科       | 07~08 |
| 醫療新知                   | 18    | 其他專科           | 09~10 |
| 細胞療法新知                 | 19    | 中醫部、中西醫合療、中醫專欄 | 11~12 |
| 文件申請、收費標準              | 20    | 夜診             | 13    |
| 遠距視訊門診表                | 21    | 教學門診、青少年親善整合門診 | 14    |
| 身心障礙鑑定、Q&A、其他新知、多元繳費資訊 | 22    | 整合照護門診表        | 15    |

~111年6月3日(五)端午節，門診全面停診，有醫療需求者，急診提供24小時服務。~

### 花蓮 慈濟

## APP

特色功能

1. 預約掛號提醒
2. 線上即時繳費
3. 連續處方預約
4. 住院病人查詢
5. 批價、領藥進度查詢



方便

好用

快下載

請搜尋『花蓮慈濟醫院』  
或掃描『QR-code』下載

花蓮慈濟醫院  
圖書

Available on the App Store

GET IT ON Google Play

◎歡迎利用網路或 APP 查詢當天看診進度以節省等候時間

➢掛號服務『本院提供下列掛號方式，接受預約一個月內(含初診病患)掛號。』

| 星期    | 時段 | 現場號開放時間  | 掛號時間     | 看診時間        | 1.APP掛號：請掃描QR-Code下載花蓮慈濟APP<br>【可參考門診手冊背面頁】<br>2.網路掛號： <a href="http://hlm.tzuchi.com.tw">http://hlm.tzuchi.com.tw</a><br>3.自動掛號機<br>【位於大愛一樓影像醫學部旁】<br>4.人工掛號專線：03-8578600<br>【週一至週五08:00~12:00/13:30~17:30 週六08:00~12:00】<br>5.現場掛號服務：大愛樓一樓門診批價掛號櫃台<br>《上午7:30開放取票，8:00受理》 |
|-------|----|----------|----------|-------------|---|
| 週一至週五 | 上午 | 07:00 開始 | 11:30 截止 | 09:00-12:00 |   |
|       | 下午 | 11:30 開始 | 17:00 截止 | 14:00-17:30 |   |
|       | 夜診 | 17:00 開始 | 19:00 截止 | 18:00-20:00 |   |
| 週六    | 上午 | 07:00 開始 | 11:30 截止 | 09:00-12:00 |   |

~若您自覺有流感症狀者，掛號科別為感染科或家醫科~

| 星期    | 大愛樓一樓批價櫃台   | 大愛樓一樓西藥局領藥                        | 大愛樓二樓檢驗醫學科抽血           |
|-------|-------------|-----------------------------------|------------------------|
| 週一至週五 | 08:00-21:00 | 06:30-21:00                       | 07:00-21:00            |
| 週六    | 08:00-13:00 | 06:30-16:00<br>(出院領藥 06:30-21:00) | 07:00-12:00            |
| 週日    | 暫停服務        | 出院領藥<br>06:30-15:00               | 僅服務當日住院者               |
| 假日門診  | 08:00-12:00 | 06:30-15:00                       | 08:00-12:00<br>(當日門診者) |

| 科別        | 醫師   |
|-----------|------|
| 小兒外科全體醫師  |      |
| 小兒科全體醫師   |      |
| 牙科初診醫師    |      |
| 放射腫瘤科全體醫師 |      |
| 身心醫學科     | 陳紹祖  |
|           | 許智堯  |
|           | 陳珮儀  |
| 家庭醫學科     | 全體醫師 |
| 麻醉科       | 王柏凱  |
|           | 藍慶鴻  |
|           | 王睿霆  |
| 皮膚科       | 張中興  |

◎上列科別及醫師採先報到先看診，就診前請先向護理人員報到

◎連續處方箋領藥時段調整(110.5.24 開始實施)

| 地點  | 週一至週五       | 週六          | 週日 / 國定假日   |
|-----|-------------|-------------|-------------|
| 西藥局 | 08:00-21:00 | 08:00-16:00 | 08:00-15:00 |

◎配合急診出入口管制，合心樓藥局不提供連續處方箋領藥。

### 各科看診病症參考表－內科篇

| 看診科(診)別    | 病 症   |
|------------|---|
| 心臟內科       | 先天性心臟病、風濕性心臟病、冠狀血管心臟病、心肌病變、高血壓、心律不整以及各種心臟血管病變所引起的心臟衰竭、昏倒、休克等                                  |
| 感染內科       | 各種原因導致之發燒、各種微生物引發之感染  |
| 血液腫瘤科      | 各種癌症諮詢、篩檢、診斷、治療及追蹤、各種血球、血液疾病之診斷及治療  |
| 腎臟內科       | 腎臟炎、血尿、尿蛋白、水腫、尿毒症、腎結石、尿路感染、電解質不平衡、洗腎、高血壓、腎移植追蹤  |
| 胸腔內科       | 長期咳嗽、咳血、呼吸道感染、支氣管炎、肺炎、胸痛、胸悶、呼吸困難、哮喘聲、肺氣腫、肺結核、肺膿瘍、肺腫瘤、塵肺症、職業性肺疾病、呼吸道異物取出、支氣管擴張症等各種肺部疾病、睡眠呼吸中止症 |
| 肝膽腸胃科      | 腹脹、大便不規則、腹瀉、便秘及十二指腸、食慾不振、黑便、吐血、吞嚥困難、肝機能異常、肝膽結石、疑腹內腫瘤(肝腫瘤)、其他消化道腫瘤、肝硬化、胃潰瘍等各種消化                |
| 新陳代謝科及內分泌科 | 甲狀腺疾病、糖尿病、肥胖、腦下體病變、腎上腺/副甲狀腺病變及各種內分泌異常   |
| 風濕免疫科      | 關節炎(尿酸痛風性、類風濕性、退化性)、僵直性脊椎炎、各類過敏、硬皮症、皮肌炎、紅斑性狼瘡等自體免疫疾病  |
| 一般醫學內科     | 凡十八歲以上覺得身體內不舒服者，皆可看診  |
| 家庭醫學科      | 凡十八歲以上覺得身體內不舒服者，各類健康檢查，諮詢及預防注射及戒菸治療與衛教  |
| 職業醫學科      | 職業健檢、職業性肌肉骨骼酸痛、職業性下背痛、職業傷病認定、因工作受傷或生病申請勞保補助、職業性耳聾認定、職業性塵肺症申請補償                                |

### 婦兒篇

| 看診科(診)別 | 病 症   |
|---------|---|
| 婦產科     | 產檢、優生保健、人工流產、女性結紮、羊膜腔穿刺術、染色體檢查、遺傳諮詢、更年期、女性下腹部疼痛、陰道出血、陰道分泌物異常、月經失調、婦女泌尿疾病、婦科腫瘤、女性乳房疾病、各式微创手術(子宮鏡、傳統腹腔鏡、單孔腹腔鏡、達文西腹腔鏡)、不孕、女性下腹部疼痛、子宮頸抹片、人工生殖技術 |
| 小兒科     | 凡十八歲以下、身體不適者皆可掛一般小兒科  |

外科篇

| 看診科(診)別    | 病  | 症 |
|------------|--|---|
| 神經外科       | 車禍腦部撞傷、脊椎骨外傷、顱內出血、頸腰椎壓迫、神經手術、多汗症、三叉神經痛、坐骨神經痛、背部疼痛、腦瘤、頭痛、頑固性疼痛、肩頸下背部疼痛、顏面神經痙攣、顏面神經麻痺等                               |   |
| 心臟外科       | 心臟、周邊血管有關外科疾病，如心臟膜狹窄及閉鎖不全、狹心症、動靜脈阻塞、靜脈曲張、動靜脈管  |   |
| 胸腔外科       | 胸腔食道肺腫瘤、胸腔腫瘤、畸形膿、胸血、氣胸、胸部外傷、食道阻塞(腫瘤縱膈腔腫瘤、橫膈病變及任何吞嚥困難、呼吸窘迫、胸壁凹陷或凸出之變形咳血症狀者)   |   |
| 一般外科       | 外傷複診、表皮及皮下腫瘤、疝氣微創手術、腹腔內腫瘤、胃腸腫瘤、便血、痔瘡、膽結石<br>乳房良性疾病、乳癌篩檢與治療、甲狀腺功能異常、副甲狀腺功能異常、化療人工血管<br>一般腸胃手術、肝膽胰腫瘤、膽道疾病、化療人工血管、膽結石 |   |
| 大腸直腸外科     | 便血、內外痔、脫肛、便秘、下痢、大便失禁、腹痛、腹脹、肛門疼痛、下腹部腫瘤、大腸癌、直腸肛門癌、人工肛門造口問題   |   |
| 整形暨重建外科    | 先天性畸形、各項美容整形手術、顏面外傷、腫瘤、乳房重整、皮膚腫瘤、手部外科、肢體嚴重外傷或潰爛、頭頸部腫瘤、灼燙傷、顱顏外科、靜脈曲張  |   |
| 美容門診       | 美容手術(雙眼皮、上眼皮下垂、眼袋、隆鼻、豐胸、抽脂、臉／腹拉皮、狐臭、瘦小腿、填脂)針劑注射除皺(肉毒桿菌注射／玻尿酸注射)脈衝光／光電治療(去斑、除皺、美白、除毛、除刺青、除痣、除痘疤、磨皮、靜脈曲張)            |   |
| 兒童外科       | 18歲以下所有外科相關疾病，如舌繫帶過緊、腹股溝疝氣、臍疝氣、陰囊水腫、隱睪症、伸縮性睪丸、尿道下裂、外傷、各類腹部疾病、泌尿系統、胸腔、頭頸部及皮膚皮下或其他部位腫瘤、斜頸、兒產惡性腫瘤、人工血管等。              |   |
| 骨科         | 骨折脫臼、骨髓炎、各種關節炎、骨畸形、骨腫瘤、脊椎側彎駝背、小兒骨關節疾病、脖子酸痛、腰背四肢痠麻疼痛、坐骨神經痛、骨關節退化之輔助注射治療、人工關節置換手術、微創脊椎手術、脊椎硬膜上止痛術                    |   |
| 麻醉疼痛科      | 偏頭痛、緊張性疼痛、三叉神經痛、顳顎關節痛肌筋膜炎、頸肩膊痛、腰痛、下肢痛、關節痛、坐骨神經痛、帶狀疱疹痛、肋間神經痛、截肢痛、乳房摘除後痛、缺血性疼痛、原發癌痛、轉移癌痛等                            |   |
| 泌尿科        | 泌尿道腫瘤、尿路結石、血尿、頻尿、小便無力、尿道下裂、隱睪及先天尿道異常、陰囊腫痛、尿床、尿失禁、包皮過長、性病、性機能障礙、排尿機能異常  |   |
| 神經血管介入治療門診 | 頭頸部高階影像診斷、顱內動脈瘤栓塞、顱內動靜脈畸形治療、支架置放治療顱內外動脈狹窄、顱內血栓取出   |   |

其他專科篇

| 看診科(診)別 | 病   | 症 |
|---------|---|---|
| 復健科     | 骨骼肌肉神經病變、腰酸背痛、關節疼痛、運動傷害、中風、脊椎損傷、腦性麻痺、灼傷及外傷引致的功能或活動障礙之肢體復健、截肢後復健訓練、發展遲緩、斜頸、小兒麻痺後遺症、附設兒童復健中心、吞嚥困難及語言障礙  |   |
| 眼科      | 弱視、近視、斜視、遠視、散光、雷射近視、乾眼症、角膜潰瘍、各種急慢性角(結)膜炎、葡萄膜炎、黃斑部退化、飛蚊症、玻璃體及視網膜出血、視網膜發炎變性、眼壓過高、青光眼、眼瞼下垂或內外翻、倒睫毛、眼皮美容整形、眼球運動疾病、複視、眼部腫瘤、眼窩疾病、淚管阻塞、眼部職業傷害、眼部外傷、眼表面異物及灼傷、翼狀贅片、白內障、學童視力異常之矯正與追蹤                          |   |
| 耳鼻喉科    | 聲音沙啞、吞嚥困難、鼻塞、鼻炎、鼻竇炎、鼻過敏、扁桃腺病變、耳鳴、暈眩、聽力障礙、中耳炎、各類型語言障礙、頭頸部腫瘤、舌及口腔咽喉疾病、打鼾、鼻瘻肉  |   |
| 牙科      | 一般牙科疾病(如蛀牙、牙齒疼痛、牙齦腫大、口腔感染、口臭)、牙齒保健、口腔內科(潰爛、黏膜病變、口乾症、口角炎)、兒童牙科、齒顎矯正、口腔腫瘤、咬合不正、顳顎關節疾病、顎骨病變及矯正手術、假牙製作(部分缺牙固定式、活動式、全口缺牙全口、人工牙根種植)、全口咬合及咀嚼功能重建、顯微鏡輔助牙科治療、再生手術(牙周組織、齒槽骨骨質)                                |   |
| 皮膚科     | 濕疹、皮膚過敏、毛髮指甲的病變、皮膚感染(包括黴菌、細菌、病毒之感染)、青春痘、老人斑、黑斑治療、皮膚腫瘤切除   |   |
| 神經科     | 頭頸痛、腰酸背痛、坐骨神經痛、椎間盤突出、肌肉疼痛、手腳麻痺顫抖、四肢無力、頭暈、昏厥、抽搐、痙攣、癲癇、不自主運動、步態不穩、帕金森氏症、中風、半身不遂、意識障礙、顏面神經麻痺、感覺異常、腦炎、腦膜炎、腦瘤、多發性硬化、腦麻痺、睡眠疾病、各種失智症、肢體麻木萎縮、肌肉及神經病變、各種神經痛、失語症、眼球運動障礙                                       |   |
| 身心醫學科   | 神智異常、行為異常、心神不定、心理困擾、憂鬱症、幻想、幻聽、健忘、失眠、自殺行為、酒癮、藥癮、青少年特別門診、老年(失眠、記憶減退、個性改變、情緒行為異常、失智、失憶)  |   |
| 放射腫瘤科   | 癌症治療相關諮詢、放射治療計畫規劃和討論、強度調控放射治療、弧形調控放射治療—銳速刀、主動呼吸調控放射治療、影像導引放射治療、立體定位放射手術、全身立體定位放射治療、近接放射治療、全腦脊髓放射治療、全身放射治療、全身皮膚電子束放射治療、海馬迴迴避全腦放射治療。  |   |
| 中醫部     | 感冒、咳嗽、鼻炎、頭痛、頭暈、失眠、心悸氣喘、食慾不振腹痛便秘、腹瀉、腦神經衰弱、自律神經失調、過敏性疾病、高血壓、糖尿病、慢性肝炎、中風後遺症、月經不調、經痛更年期障礙、運動傷害等。痛症關節炎、頭痛、五十肩、網球肘、肩頸痛、腰背痛扭傷、退化性疼痛、三叉神經痛、耳鳴、過敏性鼻炎、重聽、中風後遺症、肌肉萎縮、帕金森氏症、痛經、失眠、焦慮、胃痛、呃逆、貧血、生長發育轉骨、失智症、五官科疾病等 |   |
| 營養諮詢    | 因疾病所需的相關營養衛教  |   |

| 診區  | 科別 (Specialty)   | 診察室 (Room)                                 | 星期一 Mon.   |  | 星期二 Tue.   |   | 星期三 Wed.  |   | 星期四 Thu.  |  | 星期五 Fri.   |  | 星期六 Sat.  |                                     |
|---|--|--|--|--|--|---|---|---|---|--|--|--|---|-------------------------------------|
|   |  |  | 5月2、9、16、23、30日  |  | 5月3、10、17、24、31日   |   | 5月4、11、18、25日   |   | 5月5、12、19、26日   |  | 5月6、13、20、27日  |  | 5月7、14、21、28日   |                                     |
|   |  |  | 上午 (Morning)   | 下午 (Afternoon)   | 上午 (Morning)   | 下午 (Afternoon)  | 上午 (Morning)  | 下午 (Afternoon)  | 上午 (Morning)  | 下午 (Afternoon)   | 上午 (Morning)   | 下午 (Afternoon)   | 上午 (Morning)  |                                     |
| 大愛樓一樓   | 感染內科 Infectious Diseases   | 131 診                                      | 何愉懷 (27006)<br><small>(PrEP 門診) (9:30 開始看診)</small>    | 鄭順賢 (27025)  | 王立信 (27005)  | 黃妙慧 (27033)   | 何愉懷 (27006)   | 何愉懷 (27006)<br><small>(5/11、5/25)</small>                 |   | 鄭順賢 (27025)<br><small>(PrEP 門診)</small>  | 黃妙慧 (27033)<br><small>(COVID-19 染疫康復者門診整合門診)</small> | 黃妙慧 (27033)<br><small>(5/6)</small>  |   |                                     |
|   | 新陳代謝及內分泌科 Metabolism & Endocrinology   | 132 診                                      | 謝明彥 (29032)  | 陳信典 (2901)   | 陳信典 (2901)   | 謝明彥 (29032)<br><small>(減重門診) (5/3 停診)</small>                           | 陳信典 (2901)  | 吳篤安 (29012)   | 謝明彥 (29032)   | 謝明彥 (29032)<br><small>(5/5、5/26 停診)</small>  | 陳信典 (2901)<br><small>(糖尿病)</small>                   | 陳信典 (特別診)  |   |                                     |
|   |  | 133 診                                      | 吳篤安 (29012)  | 李哲全 (29014)<br><small>(限40人) (無現場保留號)</small>                                    | 李哲全 (29014)<br><small>(限30人) (無現場保留號)</small>  | 吳篤安 (29012)   | 吳篤安 (29012)   | 李哲全 (29014)<br><small>(限40人) (無現場保留號)</small>             | 吳篤安 (29012)   | 吳篤安 (29012)  | 吳篤安 (29012)  | 李哲全 (29014)<br><small>(限30人) (無現場保留號)</small>  |   |                                     |
|   | 心臟內科 Cardiology  | 135 診                                      | 劉維新 (20011)  | 朱新凱 (20038)<br><small>(5/2 停診)</small>   | *張懷仁 (20046)<br><small>(8點提早看診) (9點前依報到順序看診)</small>                                 | 劉維新 (20011)<br><small>(心臟衰竭醫師高壓特別門診) (限醫師約診)</small>                    | 朱新凱 (20038)<br><small>(8:30 提早看診)</small>                   | 王惠生 (20085)   | 劉維新 (20011)<br><small>(限40人) (無現場保留號)</small>   | 林美每 (20059)  | 林俊龍 (2007)<br><small>(5/6) (限醫師約診)</small>           | *楊秋芬 (20053)   |   |                                     |
|   |  | 136 診                                      |  | 謝仁哲 (2008)<br><small>(心律不整)</small>  | *鄭景仁 (20010)<br><small>(限50人)</small>  | 吳文揚 (2009)  | *鄭景仁 (20010)<br><small>(限50人)</small>                       | 謝仁哲 (2008)<br><small>(心律不整)</small>                       | *鄭景仁 (20010)<br><small>(限50人)</small>   | 蔡文欽 (20030)<br><small>(心律不整) (13:30 開始看診)</small>                                    | *張懷仁 (20046)<br><small>(8點提早看診) (9點前依報到順序看診)</small> | 林美每 (20059)  |   |                                     |
|   |  | 137 診                                      | 王志鴻 (2002)   | 王志鴻 (特別診)<br><small>(15:00 前報到)</small>  | 謝仁哲 (2008)<br><small>(心律調節器特別診) (第211診) (5/3)</small>                                | 張懷仁 (20046)<br><small>(心律調節器特別診) (5/3、17) (心衰竭特別診) (5/10、24、31)</small> | *陳郁志 (20007)  | 王志鴻 (2002)  | 謝仁哲 (2008)<br><small>(心律不整)</small>   | 謝仁哲 (特別診)<br><small>(心律不整)</small>   | *陳郁志 (20007)   | 楊代雲 (2010)<br><small>(14:30-16:30 看診)</small>  | *楊秋芬 (20053)  |                                     |
|   | 1. 心臟內科：星期二下午吳文揚醫師，掛號至 16:00；看診時間為 14:00~16:30。<br>2. 心律調節器追蹤門診採醫師約診方式。3. 謝仁哲醫師無現場保留號。4. 週四加掛號心律不整門診者，請備心电图資料。 |  |  |  |  |   |   |   |   |  |  |  |   |                                     |
|   | 家醫科 Family Medicine  | 155 診                                      | *王英偉 (0801)  | *黃亮凱 (61003)   | *陳志強 (0875)  | *李燕鳴 (0803)   | *謝至鏗 (08054)<br><small>(含安寧照護門診)</small>                    | *葉日式 (0876)   | *黃亮凱 (61003)  | *王啟忠 (08260)   | *李燕鳴 (0803)  | *謝至鏗 (08054)<br><small>(含安寧照護門診)</small>   |   |                                     |
|   |  | 156 診                                      | 沈鐘明 (08267)  | 李偉立 (08293)  | *葉日式 (0876)<br><small>(衛教門診)</small>   | 王志勇 (08216)   | *高聖倫 (08169)  | 何金蔚 (08291)   | 黃暉凱 (08211)   | 黃奕翔 (08292)  | 胡毓雲 (08271)  | *陳志強 (0875)  | 5/14* 盧星翰 (08233)<br>5/21* 高聖倫 (08169)<br>5/28* 邱雲柯 (08028) |                                     |
|   |  | 157 診<br><small>(不看體檢)</small>             |  | *林煌仁 (08174)   |  | 沈鐘明 (08267)<br>張小甄/羅慶徽 (23081)<br><small>(2樓第208診) (家醫兼腸胃內科)</small>    | 張小甄 (08284)   |   | *王英偉 (0801)<br><small>(緩和門診) (5樓505診) (不看體檢)</small><br>張小甄/羅慶徽 (23081)<br><small>(2樓第208診) (家醫兼腸胃內科)</small> |  | *楊威 (08131)  | 尹又平 / 羅慶徽 (23081)<br><small>(2樓第208診) (家醫兼腸胃內科)</small>                                      |   |                                     |
| 成人健檢  |  | *王英偉 (0801)                                | *黃亮凱 (61003)   | *陳志強 (0875)  | *李燕鳴 (0803)  | *謝至鏗 (08054)  | *葉日式 (0876)   | *黃亮凱 (61003)  | *王啟忠 (08260)  | *李燕鳴 (0803)  | *陳志強 (0875)  | *葉日式 (0876)  |   |                                     |
| 1. 外籍人士健檢一律採電話預約，如欲報名者請洽 (03)8561825 轉 13125 或 13132。<br>2. 家醫科病患看診前請先向護士報到，全體醫師採先報到先看診。<br>3. 汽、機車體檢掛家醫科門診，請先至大愛一樓抽其他服務號碼牌。<br>4. 門診表上註明 * 者，表示該醫師取有戒菸門診之資格，請有需要的民眾多加利用。 |  |  |  |  |  |   |   |   |   |  |  |  |   |                                     |
| 旅遊醫學門診 (自費門診) Travel Medicine   |  |  | 黃亮凱 (155 診)  |  | 李燕鳴 (155 診)  |   | 葉日式 (155 診)   |   | 王啟忠 (155 診)   |  | 謝至鏗 (155 診)<br>陳志強 (156 診)                           |  |   |                                     |
| 大愛樓二樓   | 胸腔內科 Chest Medicine  | 204 診                                      | 張恩庭 (19033)  | 劉迪塑 (19035)  | 張恩庭 (19033)<br><small>(睡眠門診)</small>   | *楊治國 (1902)<br><small>(限30人) (無現場保留號)</small>                           | 張恩庭 (19033)   | 劉迪塑 (19035)   | *楊治國 (1902)<br><small>(限30人) (無現場保留號)</small>   | *楊治國 (1902)<br><small>(限30人) (無現場保留號)</small>  | 林智斌 (特別診)  |  |   |                                     |
|   |  | 205 診                                      | *林智斌 (19006)<br><small>(限50人) (無現場保留號)</small>         | 李仁智 (1901)   | 王咏璇 (01290)<br><small>(特別診) (限醫師約診)</small>  | 王咏璇 (01290)<br><small>(特別診) (限醫師約診)</small>                             | *林智斌 (19006)<br><small>(限50人) (無現場保留號)</small>              | 林智斌 (特別診)   | *林智斌 (19006)<br><small>(限50人) (無現場保留號)</small>  | 林智斌 (特別診)  | 李仁智 (1901)   |  |   |                                     |
|   | 職業醫學科 Occupational Medicine  | 233 診                                      |  | 林純吉 (65008)  |  | 劉鴻文 (65004)<br><small>(職業傷病過勞門診)</small>                                |   |   | 吳彬安 (65006)   |  | 劉鴻文 (65004)<br><small>(職業傷病、母性健康門診)</small>          |  |   |                                     |
| 感恩樓二樓   | 一般醫學內科 General Internal Medicine   | 212 診                                      | 陳元振 (81043)<br><small>(教學診) (開放掛號) (限掛5人)</small>      |  | 林彥光 (81010)<br><small>(5樓511診)</small>   | 鄭順賢 (81032)<br><small>(教學診) (開放掛號) (5/3)</small>                        | 謝明彥 (81007)<br><small>(第211診) (教學診) (開放掛號) (5/4 停診)</small> |   |   | 林彥光 (81010)<br><small>(限醫師約診) (教學診)</small>  |  |  |   |                                     |
|   |  | 511 診<br><small>(5樓)</small>               | 林彥光 (81010)  | 陳元振 (81043)  | 鄭順賢 (81032)<br><small>(教學診) (第212診) (開放掛號)</small>                                   | 林彥光 (81010)   | 羅文綾 (81018)   | 陳元振 (81043)   | 羅文綾 (81018)<br><small>(教學診) (限醫師約診)</small>   | 葉大川 (81034)  | 葉大川 (81034)  | 陳元振 (81043)  |   |                                     |
|   | 肝膽腸胃科 Gastroenterology & Hepatology  | 206 診                                      | 劉作財 (2310)   | 洪睿勝 (23057)  | 梁書瑋 (23085)<br><small>(限掛15人) (無現場保留號)</small>                                       | 洪睿勝 (23057)<br><small>(限掛45人) (5/10、24) (無現場保留號)</small>                | 洪睿勝 (23057)<br><small>(限掛45人)</small>                       | 林振雄 (23036)   | 易志勳 (23010)<br><small>(限45人) (無現場保留號)</small>   | 雷尉毅 (23030)  | 劉作財 (2310)   | 林振雄 (23036)  | 林振雄 (23036)   |                                     |
|   |  | 208 診                                      | 陳健麟 (23005)<br><small>(限掛45人) (11:30 前報到)</small>      | 劉作財 (2310)   | 翁銘文 (23073)  | 羅慶徽 (23081)<br><small>(家醫兼腸胃內科) (16:30 前報到) (衰弱、骨鬆、肌少症)</small>         | 陳健麟 (23005)<br><small>(11:30 前報到)</small>                   |   | 羅慶徽 (23081)<br><small>(肝病門診) (衰弱、骨鬆、肌少症) (家醫兼腸胃內科)</small>  | 林霖 (23084)<br>梁書瑋 (23085)<br><small>(第233診)</small>                                  | 陳健麟 (23005)<br><small>(11:30 前報到)</small>            | 林霖 (23084) (第207診)<br>羅慶徽 (23081)<br><small>(肝病門診) (衰弱、骨鬆、肌少症) (16:30 前報到) (家醫兼腸胃內科)</small> |   |                                     |
|   |  | 209 診                                      | 雷尉毅 (23030)<br><small>(08:30 開始看診)</small>             | 易志勳 (23010)<br><small>(限45人) (無現場保留號)</small>                                    | 胡志棠 (2306)<br><small>(上午11:00-13:00看診) (13點-14點不看診) (下午14點後，晚上14點後，18:30前報到)</small> | 胡志棠 (特別診)   | 易志勳 (23010)<br><small>(限45人) (無現場保留號)</small>               | 雷尉毅 (23030)<br><small>(5/4、18) (限25人) (16:00 前報到)</small> | 蘇桂英 (26013)<br><small>(限30人) (無現場保留號) (5/4、18)</small>  | 胡志棠 (2306)<br><small>(上午11:00-13:00看診) (13點-14點不看診) (下午14點後，晚上14點後，18:30前報到)</small> | 胡志棠 (特別診)<br><small>(最晚報到時間 18:30)</small>           | 翁銘文 (23073)  | 胡志棠 (2306)<br><small>(限60人) (無現場保留號) (最晚報到時間 18:00)</small> | 胡志棠 (特別診)<br><small>(限醫師約診)</small> |
|   | 風濕免疫科 Allergy, Immunology & Rheumatology   | 207 診                                      | 蘇桂英 (26013)<br><small>(限30人) (無現場保留號)</small>          | 潘郁仁 (26010)  | 蔡世滋 (26003)<br><small>(限70人) (限醫師約診)</small>   | 蘇桂英 (26013)<br><small>(限25人) (無現場保留號) (5/10 停診)</small>                 | 潘郁仁 (26010)   |   | 蘇桂英 (26013)<br><small>(限30人) (無現場保留號) (5/4、18)</small>  | 潘郁仁 (26010)  | 潘郁仁 (26010)  | 蘇桂英 (26013)<br><small>(教學診) (限醫師約診) (第212診) (5/13、27)</small>                                | 潘郁仁 (26010)   |                                     |
| 珍惜醫療資源，掛號後若無法返診，請盡早取消。  |  |  |  |  |  |   |   |   |   |  |  |  |   |                                     |
| 腎臟內科 Nephrology   | 210 診  | 林子立 (22051)                                | 賴宇軒 (22036)<br><small>(13:30 開始看診) (16:30 前報到)</small> | 徐邦治 (22005)  | 郭秋煌 (22057)  | 王智賢 (22008)   | 賴宇軒 (22036)<br><small>(13:30 開始看診) (16:30 前報到)</small>      | 郭秋煌 (22057)   | 林子立 (22051)   | 王智賢 (22008)  | 徐邦治 (22005)  | 徐邦治 (22005)  |   |                                     |
|   | 213 診  | 鄧子聰 (22072)<br><small>(教學診) (限掛5人)</small> | 林韋辰 (22068)<br><small>(教學診) (限掛5人)</small>             | 王聖超 (22066)  | 裘亮德 (22067)  | 鄧子聰 (22072)   | 王聖超 (22066)   |   | 林韋辰 (22068)   | 賴宇軒 (22036)<br><small>(教學診) (限掛5人) (第211診)</small>                                   | 裘亮德 (22067)  |  |   |                                     |
| 大五愛樓  | 老年醫學科 Department of Geriatrics and Gerontology   | 208 診<br><small>(2樓)</small>               |  |  | 羅慶徽 (23081)<br><small>(家醫兼腸胃內科) (衰弱、骨鬆、肌少症) (16:30 前報到) (家醫兼腸胃內科)</small>            |   |   | 羅慶徽 (23081)<br><small>(家醫兼腸胃內科) (衰弱、骨鬆、肌少症)</small>       |   |  |  |  |   |                                     |
|   |  | 502 診                                      | *高聖倫 (33005)<br><small>(衰弱、骨鬆、肌少症)</small>             | 王志勇 (33008)<br><small>(衰弱、骨鬆、肌少症)</small>  | *高聖倫 (33005)<br><small>(衰弱、骨鬆、肌少症)</small>   |   |   | 盧星翰 (33011)<br><small>(衰弱、骨鬆、肌少症)</small>                 | 王志勇 (33008)<br><small>(特別診) (限醫師約診)</small>   |  |  |  |   |                                     |
| 大愛樓二樓   | 高齡整合照護科 Division of Geriatric Integrated Care  | 211 診                                      |  | *許晉譯 (76001)<br><small>(限醫師約診) (記憶、認知症整合照護) (5/9 教學診) (5/2、16、23、30 一般診)</small> |  |   |   | *許晉譯 (76001)<br><small>(第212診) (神經內科、腦中風預防)</small>       | *許晉譯 (76001)<br><small>(神經內科、腦中風預防)</small>   |  |  |  |   |                                     |
|   |  | 營養諮詢 Nutrition Consultation                | 2樓營養諮詢室  | 張慧芳營養師 (43022)   | 鄭穎健營養師 (43118)<br><small>(脂肪肝特約營養諮詢門診) (限約診)</small>                                 | 張慧芳營養師 (43022)  | 張慧芳營養師 (43022)  | 張慧芳營養師 (43022)  | 張慧芳營養師 (43022)  | 張慧芳營養師 (43022)   | 張慧芳營養師 (43022)                                       | 張慧芳營養師 (43022)   | 張慧芳營養師 (43022) (兼素食營養諮詢)                                    |                                     |

◎門診表上註明 \* 者，表示該醫師取有戒菸門診之資格，請有需要的民眾多加利用。

◎門診表上若註記「特別診、教學門診、門診教學」者，表示需由醫師親自約診！

| 診區   | 科別 (Specialty)   | 診察室 (Room)    | 星期一 Mon.  |  | 星期二 Tue.                                 |  | 星期三 Wed.  |  | 星期四 Thu.                              |   | 星期五 Fri.                                  |  | 星期六 Sat.   |                                  |
|--|--|---------------|---|--|--|--|---|--|---------------------------------------|---|---|--|--|----------------------------------|
|  |  |               | 5月2、9、16、23、30日   |  | 5月3、10、17、24、31日                         |  | 5月4、11、18、25日                                   |  | 5月5、12、19、26日                         |   | 5月6、13、20、27日                             |  | 5月7、14、21、28日  |                                  |
|  |  |               | 上午 (Morning)  | 下午 (Afternoon)   | 上午 (Morning)                             | 下午 (Afternoon)                                       | 上午 (Morning)                                    | 下午 (Afternoon)                         | 上午 (Morning)                          | 下午 (Afternoon)                                    | 上午 (Morning)                              | 下午 (Afternoon)   | 上午 (Morning)   |                                  |
| 大愛樓一樓  | 骨科 Orthopedics   | 121 診         | 劉冠麟 (09105)<br>(限掛 40 人)(08:00 開始看診)<br>(細胞治療諮詢門診)        | 劉冠麟 (09105)<br>(限掛 30 人)(無現場保留號)(13:00 開始看診)<br>(運動傷害優先門診)(細胞治療諮詢門診) | 于載九 (二)<br>(請於 12:00 前完成報到)              | 張家銘 (09192)  | 于載九 (二)<br>(請於 12:00 前完成報到)                     | 吳文田 (0961)<br>(13:00 開始看診)             | 吳文田 (0961)<br>(限掛 45 人)               | 吳文田 (0961)  | 吳坤信 (0912)<br>(細胞治療諮詢門診)                  | 張家銘 (09192)  | 5/7、5/21<br>陳顯文 (09200)<br>(限掛 20 人)   |                                  |
|  |  | 122 診         | 陳英和 (0901)<br>(限掛 65 人)                                   | 陳英和 (0901)   | 于載九 (0902)<br>(請於 12:00 前完成報到)           | 于載九 (特別診)  | 于載九 (0902)<br>(請於 12:00 前完成報到)                  | 吳文田 (二)                                | 吳文田 (二)                               | 吳文田 (二)   |   |  | 5/14 葉光庭 (09032)<br>(限掛 20 人)  |                                  |
|  |  | 123 診         | 彭成桓 (二)   | 鄺世通 (0953)<br>(限 50 人)   | 姚定國 (0913)<br>(細胞治療諮詢門診)                 | 吳坤信 (0912)<br>(細胞治療諮詢門診)                             | 葉光庭 (09032)<br>(限掛 25 人)(11:30 前完成報到)           | 葉光庭 (09032)<br>(限掛 40 人)(16:30 前完成報到)  | 鄺世通 (0953)<br>(限掛 50 人)<br>(細胞治療諮詢門診) | 鄺世通 (特別診)   | 鄺世通 (特別診)                                 | 劉冠麟 (09105)<br>(限掛 40 人)(8:00 開始看診)(13:00 前完成報到)(細胞治療諮詢門診) | 劉冠麟 (特別診)  | 5/28 陳明慶 (09201)<br>(限掛 20 人)    |
|  |  | 125 診         | 彭成桓 (09036)<br>(細胞治療諮詢門診)                                 | 鄺世通 (二)  | 潘永謙 (0952)<br>(8:30-10:30 看診, 10:00 前報到) | 蔡建源 (09197)  | 彭成桓 (09036)<br>(細胞治療諮詢門診)                       | 蔡建源 (09197)                            | 彭成桓 (09036)<br>(細胞治療諮詢門診)             | 彭成桓 (特別診)   | 彭成桓 (特別診)                                 | 潘永謙 (0952)   | 葉光庭 (09032)<br>(關節治療暨細胞治療諮詢門診)<br>(限掛 40 人)(16:30 前完成報到)   | (第 123 診)                        |
|  |  | 126 診         | 許世祥 (0903)<br>(細胞治療諮詢門診)                                  | 許世祥 (特別診)  | 鄺世通 (0953)<br>(限 40 人)                   | 李宏滿 (09205)<br>(細胞治療諮詢門診)                            | 許世祥 (0903)<br>(細胞治療諮詢門診)                        | 姚定國 (0913)<br>(細胞治療諮詢門診)               | 許世祥 (0903)<br>(細胞治療諮詢門診)              | 張家銘 (09192)<br>(看診時間 15:30-19:00)                 | 張家銘 (09192)                               | 姚定國 (0913)<br>(細胞治療諮詢門診)                                   | 葉光庭 (二)  |                                  |
|  | 美容門診<br>Cosmetic Clinic  | 108 診<br>雷射中心 | 鄭立福 (0509)<br>(10:00-12:00 看診)(第 109 診)<br>(申請請勿轉至美容中心就醫) | 李俊達 (0502)   | 吳孟熹 (05016)                              | 洪崧壬 (14011)<br>(採預約診)(美容門診限醫師約診)                     | 李俊達 (0502)                                      | 鄧守成 (05043)<br>(僅限美容門診)                | 鄧守成 (05043)<br>(第 109 診)(僅限美容門診)      |   | 王健興 (0556)<br>(開放掛號)                      | 李俊達 (0502)   | 李俊達 (特別診)<br>(限醫師約診)(5/14、5/28)  |                                  |
| 1. 諮詢專線: (03)8561825 轉 13030、(03)8462161, 為節省您等候看診時間, 可先行電話預約看診服務。 |  |               |   |  |  |  |   |  |                                       |   |   |  |  |                                  |
| 感恩樓一樓  | 整形暨重建外科<br>Division of Plastic and Reconstructive Surgery, PRS                           | 143 診         | 李俊達 (二)   | 鄭立福 (0509)<br>(限掛 35 人)  |  |  |   | 李俊達 (二)<br>(16:45 前報到)                 |                                       | 鄭立福 (0509)<br>(限 35 人)                            | 吳孟熹 (05016)<br>(限 20 人)(11:30 前報到)        |  |  |                                  |
|  |  | 145 診         | 李俊達 (0502)<br>(糖尿病足暨高壓氧)<br>(11:45 前報到)                   | 鄭立福 (二)<br>(限掛 35 人)   |  | 王健興 (0556)   | 吳孟熹 (05016)                                     | 李俊達 (0502)<br>(糖尿病足暨高壓氧)               |                                       | 鄭立福 (二)   |   | 王健興 (0556)   |  |                                  |
|  | 心臟外科、胸腔外科<br>Division of Cardiovascular Surgery, CVS<br>Division of Thoracic Surgery, TS | 145 診         |   |  | 趙盛豐 (5301)                               |  | 張睿智 (53003)<br>(不看靜脈曲張)(第 143 診)                |  |                                       |   | 趙盛豐 (5301)                                |  |  |                                  |
|  |  |               | 張比嵩 (52007)<br>(第 147 診)                                  |  | 張睿智 (53003)<br>(第 143 診)(不看靜脈曲張)         | 鍾秉儒 (53028)<br>(第 146 診)                             | 徐中平 (52017)<br>(第 146 診)                        | 詹津祐 (53021)<br>(第 146 診)               | 張比嵩 (52007)<br>(第 146 診)              | 詹津祐 (53021)<br>(第 146 診)                          | 徐中平 (52017)<br>(5/20、27)(第 142 診)         |  |  |                                  |
|  | 器官移植門診<br>Organ Transplantation  | 141 診         | 陳言丞 (03035)<br>(限肝腎移植病人)(5/2 停診)                          |  |  |  |   |  |                                       | 何靜淳 (03100)<br>(限肝腎移植病人)                          |   |  | 李明哲 (0355)<br>(限肝臟、腎臟移植)(限醫師約診)<br>(8:30 開始看診)(11:00 前報到)<br>(5/21 停診)                               |                                  |
|  | 兒童外科<br>Division of Pediatric Surgery, PEDS  | 143 診         |   |  |  | 楊筱惠 (31008)<br>(第 141 診)                             |   | 楊筱惠 (31008)<br>(第 141 診)               |                                       |   |   |  | 彭海祁 (31001)  | 楊筱惠 (31008)<br>(5/7、21)(第 146 診) |
| 一般外科<br>General Surgery  | 141 診  |               | 陳言丞 (03035)<br>(肝、膽、胰、胃腸腫瘤微創)<br>(5/2 停診)(15:30 前報到)      |  |  |  | 陳華宗 (0318)<br>(限掛甲狀腺門診)                         |  | 張耀仁 (0332)<br>(第 108 診)(5/5 乳癌及乳房疾病)  | 林修賢 (03139)<br>(第 147 診)                          | 吳柏鋼 (03042)<br>(減重手術門診)                   | 吳柏鋼 (03042)  |  |                                  |
|  | 146 診  | 林修賢 (03139)   | 林修賢 (03139)   |  | 凌慶賢 (03146)<br>(第 143 診)                 |  |   |  |                                       |   | 楊穎勤 (03015)<br>(末期肝病治療)                   |  |  |                                  |
|  | 147 診  |               |   | 楊穎勤 (03015)<br>(肝臟外科)  | 楊穎勤 (03015)<br>(腹腔鏡肝臟手術)                 | 陳言丞 (03035)<br>(5 樓 502 診)(胃、腸、膽、胰、大腸、微創)(5/4、18 停診) | 陳華宗 (0318)<br>(第 142 診)(教學診)<br>(5/25)(限醫師約診)   | 陳言丞 (03035)<br>(第 145 診)(肝、膽、胰、胃腸腫瘤微創) |                                       |   |   |  |  |                                  |
| 大愛樓二樓  | 乳房門診 Breast Clinic   | 235 診         |   |  | 賴東淵 (30395)<br>(中醫科)                     | 吳盈瑩 (17070)<br>(身心醫學科)                               | 朱崧肇 (25018)<br>(血液腫瘤科)                          | 吳柏鋼 (03042)<br>(乳房外科)(第 237 診)         |                                       | 劉岱璋 (16007)<br>(放射腫瘤科)(B1 第 B01 診)                | 朱崧肇 (25018)<br>(血液腫瘤科)                    | 朱崧肇 (特別診)  |  |                                  |
|  |  | 236 診         | 何靜淳 (03100)<br>(初診請於 10:00 前報到)<br>(乳房腫瘤)(乳房外科)           | 何靜淳 (特別診)  | 陳華宗 (0318)<br>(乳房疾病)(乳房外科)               | 陳華宗 (特別診)  | 何靜淳 (03100)<br>(初診請於 10:00 前報到)<br>(乳房腫瘤)(乳房外科) | 何靜淳 (特別診)                              | 凌慶賢 (03146)<br>(乳房外科)                 | 何靜淳 (03100)<br>(初診請於 15:00 前報到)<br>(乳房腫瘤)(乳房外科)   | 陳華宗 (0318)<br>(乳房疾病)(乳房外科)<br>(13:00 前報到) | 陳華宗 (特別診)  |  |                                  |
|  |  | 238 診         | 張群明 (03026)<br>(乳房腫瘤、乳房外科及<br>甲狀腺疾病)                      |  | 張群明 (03026)<br>(乳房腫瘤、乳房外科及<br>甲狀腺疾病)     |  |   | 張群明 (03026)<br>(乳房腫瘤、乳房外科及<br>甲狀腺疾病)   |                                       |   |   |  | 張群明 (03026)<br>(乳房腫瘤、乳房外科及<br>甲狀腺疾病)(特別診)  |                                  |
| 感恩樓一樓  | 大腸直腸外科<br>Division of Colorectal Surgery, CRS  | 147 診         |   | 陳宗明 (36014)  | 施廷翰 (36026)<br>(限 146 診)                 |  | 施廷翰 (36026)<br>(5/11 停診)                        |  | 陳宗明 (36014)                           |   | 陳宗明 (36014)                               | 施廷翰 (36026)<br>(限達文西手術)(14:30 前報到)                         |  |                                  |
|  |  | 161 診         | 郭漢崇 (1501)<br>(排尿障礙)                                      | 陳聖復 (15081)<br>(攝護腺)(16:00 前報到)                                      | 江元宏 (15060)<br>(泌尿腫瘤)(8:30 開始看診)         | 陳聖復 (15081)<br>(一般泌尿科)(16:00 前報到)                    | 張嘉峰 (15068)<br>(尿路結石)                           | 郭漢崇 (1501)<br>(婦女泌尿)(16:00 前報到)        | 陳聖復 (15081)<br>(老年泌尿)                 | 江元宏 (15060)<br>(腹腔鏡手術)(13:30 開始<br>看診)(16:00 前報到) | 李政霖 (15066)<br>(泌尿腫瘤)                     | 江元宏 (15060)<br>(前列腺癌)(13:30 開始看診)<br>(16:00 前報到)           | 5/7 陳聖復 (15081)<br>5/14 李秉叡 (15118)<br>5/21 李宇坤 (15101)<br>5/28 李政霖 (15066)<br>(9:00 開始看診 11:00 前報到) |                                  |
|  |  | 162 診         | 李政霖 (15066)<br>(腎移植)                                      | 李宇坤 (15101)<br>(16:00 前報到)(一般泌尿科)                                    | 李宇坤 (15101)<br>(膀胱癌)                     | 張嘉峰 (15068)<br>(16:00 前報到)(排尿障礙)                     | 李政霖 (15066)<br>(泌尿腫瘤)                           | 李秉叡 (15118)<br>(一般泌尿科)(16:00 前報到)      | 張嘉峰 (15068)<br>(間質性膀胱炎)               | 李秉叡 (15118)<br>(一般泌尿科)(16:00 前報到)                 | 郭漢崇 (1501)<br>(小兒泌尿)                      | 李宇坤 (15101)<br>(16:00 前報到)(一般泌尿科)                          |  |                                  |
| 1. 上午診請於 11 時 30 分前完成報到手續。2. 下午診請於 16 時前完成報到手續。                    |  |               |   |  |  |  |   |  |                                       |   |   |  |  |                                  |
| 大五愛樓樓  | 傷口造口照護門診<br>Wound Ostomy Care Clinic   | 556 診         | 許美玉護理師 (85001)<br>(限約診)                                   | 許美玉護理師 (85001)<br>(限約診)  | 吳孟熹 (05016)<br>(限醫師約診)(第 108 診)          | 陳宗明 (36014)<br>(限醫師約診)                               | 許美玉護理師 (85001)<br>(限約診)                         | 許美玉護理師 (85001)<br>(限約診)                | 許美玉護理師 (85001)<br>(限約診)               | 許美玉護理師 (85001)<br>(限約診)                           | 許美玉護理師 (85001)<br>(限約診)                   | 許美玉護理師 (85001)<br>(限約診)                                    | 許美玉護理師 (85001)<br>(限約診)  |                                  |
|  |  |               | 徐小惠護理師 (85002)<br>(限約診)                                   | 徐小惠護理師 (85002)<br>(限約診)  | 許美玉護理師 (85001)<br>(限約診)                  | 許美玉護理師 (85001)<br>(限約診)                              | 徐小惠護理師 (85002)<br>(限約診)                         | 徐小惠護理師 (85002)<br>(限約診)                | 徐小惠護理師 (85002)<br>(限約診)               | 徐小惠護理師 (85002)<br>(限約診)                           | 徐小惠護理師 (85002)<br>(限約診)                   | 徐小惠護理師 (85002)<br>(限約診)                                    | 徐小惠護理師 (85002)<br>(限約診)  | 徐小惠護理師 (85002)<br>(限約診)          |
|  |  |               | 鄒明耘護理師 (85003)<br>(限約診)                                   | 鄒明耘護理師 (85003)<br>(限約診)  | 徐小惠護理師 (85002)<br>(限約診)                  | 徐小惠護理師 (85002)<br>(限約診)                              | 鄒明耘護理師 (85003)<br>(限約診)                         | 鄒明耘護理師 (85003)<br>(限約診)                | 鄒明耘護理師 (85003)<br>(限約診)               | 鄒明耘護理師 (85003)<br>(限約診)                           | 鄒明耘護理師 (85003)<br>(限約診)                   | 鄒明耘護理師 (85003)<br>(限約診)                                    | 鄒明耘護理師 (85003)<br>(限約診)  | 鄒明耘護理師 (85003)<br>(限約診)          |

| 診區                                | 科別 (Specialty)                 | 診察室 (Room)                                      | 星期一 Mon.   |   | 星期二 Tue.                                  |   | 星期三 Wed.  |   | 星期四 Thu.  |   | 星期五 Fri.                                   |                                      | 星期六 Sat.  |  |
|-----------------------------------|--------------------------------|---|--|---|---|---|---|---|---|---|--|--------------------------------------|---|--|
|                                   |                                |   | 5月2、9、16、23、30日                                    |   | 5月3、10、17、24、31日                          |   | 5月4、11、18、25日   |   | 5月5、12、19、26日                                       |   | 5月6、13、20、27日                              |                                      | 5月7、14、21、28日   |  |
|                                   |                                |   | 上午 (Morning)                                       | 下午 (Afternoon)  | 上午 (Morning)                              | 下午 (Afternoon)  | 上午 (Morning)  | 下午 (Afternoon)  | 上午 (Morning)  | 下午 (Afternoon)  | 上午 (Morning)                               | 下午 (Afternoon)                       | 上午 (Morning)  |  |
| 大愛樓三樓                             | 婦產科<br>Obstetrics & Gynecology | 301 診   | 魏佑吉 (0606)<br>(高危險妊娠)                              | 魏佑吉 (0606)<br>(唐氏症篩檢特別診)                              | 丁大清 (06015)                               | 李佩蓁 (06108)   | 高聖博 (06022)<br>(高危險妊娠/無現場保留號/限掛15人)                                       | 魏佑吉 (0606)  | 高聖博 (06022)<br>(高危險妊娠/無現場保留號/限掛15人)                 | 魏佑吉 (0606)  | 朱堂元 (06035)                                | 李佩蓁 (06108)                          | 魏佑吉 (0606)  |  |
|                                   |                                | 302 診   | 朱堂元 (06035)  | 丁大清 (06015)   | 陳寶珠 (06037)<br>(不孕症/限掛20人)                | * 黃琦 (06098)<br>(5/3)   | 丁大清 (06015)   | 龐浸醮 (06038)   | 陳寶珠 (06037)<br>(不孕症/限掛15人)                          | * 黃琦 (06098)<br>(5/5)                                     | 丁大清 (06015)                                | 龐浸醮 (06038)<br>(新移民女性健康照護)           |   |  |
|                                   | 303 診                          |   |  | 蔡娟秀護理師 (06087)<br>(限10人/限約診/婦女泌尿衛教)                   | 盧昱竹 (30202)<br>(中西醫婦女整合門診/限掛102診)         | 林崇舜 (3058)<br>(中西醫婦女整合門診/1樓第105診)   |   |   | 蔡娟秀護理師 (06087)<br>(限10人/限約診/婦女泌尿衛教)                 | 林崇舜 (3058)<br>(中西醫婦女整合門診/1樓第105診)                         |  | 王淑芳助產師 (06047)<br>(母乳特別診/限4人/限約診)    |   |  |
| 大愛樓一樓                             | 小兒科<br>Pediatrics              | 151 診   | 裘品筠 (07142)<br>(兒童心臟)                              | 張宇勳 (0798)<br>(預防注射)                                  | 秦家翊 (07229)<br>(兒童心臟、一般兒科)                | 劉俞暄 (0798)<br>(預防注射)  | 王本榮 (0710)<br>(兒童神經/5/4、18)   | 張宇勳 (0798)<br>(預防注射)  | 裘品筠 (07142)<br>(兒童心臟)                               | 陳明群 (0798)<br>(預防注射)                                      | 楊尚憲 (07076)                                | 秦家翊 (0798)<br>(預防注射)                 | 秦家翊 (07229)<br>(兒童心臟、一般兒科/5/14、28)<br>周威志 (07190)<br>(兒童成長、一般兒科/5/7、21) |  |
|                                   |                                | 152 診   | * 詹榮華 (07021)                                      | 王傳育 (0715)<br>(兒童神經)                                  | * 詹榮華 (07021)                             | 陳明群 (07129)<br>(兒童腎臟、一般兒科)  | 劉俞暄 (07208)<br>(兒童心臟、一般兒科)  | 張雲傑 (07143)<br>(兒童腸胃、一般兒科)  | 鄭敬楓 (0707)<br>(兒童心臟/5/26)                           | * 詹榮華 (07021)<br>(一般兒科)                                   | 陳明群 (07129)<br>(兒童腎臟、一般兒科/9/20看診)          | 陳瑞霞 (0702)                           | * 詹榮華 (07021)<br>(過敏氣喘、一般兒科)  |  |
|                                   |                                | 153 診   | 陳瑞霞 (0702)   | 楊尚憲 (07076)<br>(兒童血液腫瘤、一般兒科)                          | 朱紹盈 (0760)<br>(教學診/限初診病人/5/3)             | 周威志 (07190)<br>(IDDM/聯合門診/限醫師約診/5/3)<br>張雲傑 (07143)<br>(教學診/開放掛號/第211診/限10-18歲兒童肥胖及青少年議題/14:30開始看診) | 楊尚憲 (07076)<br>(兒童血液腫瘤、一般兒科)  | 陳瑞霞 (0702)  | 朱紹盈 (0760)<br>(兒童生長發育與代謝)                           | 朱紹盈 (0760)<br>(優良保健諮詢特約診)                                 |  |                                      | 劉俞暄 (07208)<br>(兒童心臟、一般兒科)  | 張雲傑 (07143)<br>(兒童腸胃、青少年諮詢門診/無現場保留號/5/14/限掛25人/9/20開始看診) |
|                                   |                                | 154 診   |  | 周威志 (07190)<br>(兒童成長、一般兒科)                            |   | 王傳育 (0715)<br>(兒童神經)  |   | 王傳育 (0715)<br>(兒童神經/教學診/5/19/限5人)   | 遺傳諮詢 (特別診)  |   |  |                                      |   |  |
|                                   |                                | 1. 由於兒童不耐久候，為縮短候診時間，本院兒科看診順序採先到先看，看診前請先向護理人員報到。 |  |   |   |   |   | 2. 卡介苗注射時間為星期一、三下午 15:00~17:00，請於 16:00 前報到。                                |   |   |  |                                      |   |  |
| 感恩樓一樓                             | 眼科<br>Ophthalmology            | 171 診   | 張家榕 (11079)<br>(8:30 開始看診)                         | 張家榕 (11079)   | 李原傑 (11006)<br>(限100人/8:30 開始看診)          | 李原傑 (11006)<br>(角膜及屈光手術特別診)   | 蔡榮坤 (11015)<br>(神經眼科門診、青光眼)   | 蔡榮坤 (特別診)   | 林虹君 (11048)<br>(青光眼門診)                              | 林虹君 (特別診)   | 李原傑 (11006)<br>(限110人/8:30 開始看診)           | 李原傑 (11006)<br>(視網膜黃斑部病變特別診)         | 邱正仁 (11076)<br>(8:30 開始看診)  |  |
|                                   |                                | 172 診   | 張詠晴 (11091)  | 張詠晴 (11091)   | 林虹君 (11048)                               | 林虹君 (特別診)   | 陳南詩 (11043)<br>(限掛20人)  | 張芳綾 (11008)<br>(小兒及斜視門診/限掛25人)  | 張芳綾 (11008)   | 陳南詩 (11043)<br>(限20人)                                     | 林虹君 (11048)                                | 林虹君 (特別診)                            | 張芳綾 (11008)<br>(5/7、14/限60人)  |  |
|                                   |                                | 173 診   | 何明山 (11018)<br>(8:30 開始看診/限100人/11:30 前報到)         | 何明山 (特別診)   | 張詠晴 (11091)                               | 張家榕 (11079)<br>(17:00 前報到)  | 邱正仁 (11076)   | 邱正仁 (11076)<br>(屈光及隱形眼鏡門診)  | 何明山 (11018)<br>(視網膜黃斑部病變/限110人/8:30 開始看診/11:30 前報到) | 何明山 (11018)<br>(特別診)                                      | 張詠晴 (11091)                                | 吳尚晏 (11094)<br>(限掛15人)               | 李岳章 (11071)<br>(5/14 停診)  |  |
|                                   |                                | 176 診   | 李原傑 (11006)<br>(臨床試驗特別診)                           | 李原傑 (特別診)   |   | 陳建仲 (11013)<br>(角膜特別診)  |   |   |   |   |  |                                      |   |  |
|                                   |                                | 177 診   |  | 李岳章 (11071)   | 張家榕 (11079)<br>(5/17)                     | 呂宥萱 (11098)<br>(限掛15人)  |   | 陳南詩 (11043)<br>(神經眼科及眼整形特別診/限醫師約診)  |   |   |  | 張家榕 (11079)<br>(特別診/限醫師約診)           | 李岳章 (11071)<br>(視網膜暨葡萄膜炎門診)   |  |
|                                   | 皮膚科<br>Dermatology             | 111 診   | 洪崧壬 (14011)  | 林子凱 (14007)<br>(17:00 前報到)                            | 洪崧壬 (14011)                               | 方甘棠 (14015)   | 張中興 (14008)<br>(先報到先看, 11:00 前報到)   | 張中興 (14008)<br>(限掛5人/15:00 開始看診, 16:00 前報到/限初診病患掛號)                         | 張中興 (14008)<br>(先報到先看, 11:00 前報到)                   | 陳彥婷 (14048)<br>(17:00 前報到)                                | 洪崧壬 (14011)                                | 洪崧壬 (14011)<br>(17:00 前報到)           | 洪崧壬 (14011)   |  |
|                                   |                                | 113 診   | 陳彥婷 (14048)<br>(11:30 前報到)                         | 林珈蒂 (14047)<br>(17:00 前報到)                            | 林子凱 (14007)<br>(11:00 前報到)                | 林子凱 (14007)<br>(15:00 前報到/教學診/限掛5人/開放掛號/限初診病患掛號)  | 方甘棠 (14015)   |   |   |   | 林子凱 (14007)<br>(11:00 前報到)                 |                                      |   |  |
|                                   |                                | 108 診<br>雷射中心                                   |  |   |   | 洪崧壬 (14011)<br>(採預約診/美容門診限醫師約診)   |   |   |   |   |  |                                      |   |  |
|                                   | 復健科<br>Rehabilitation Medicine | 181 診   | 洪裕洲 (10009)  | 鄭弘裕 (10012)<br>(16:00 前報到)                            | 鄭弘裕 (10012)<br>(10:30 前報到)                | 洪裕洲 (10009)   | 鄭弘裕 (10012)<br>(10:30 前報到)  | 梁忠詔 (1010)<br>(16:30 前報到)   | 陳俐君 (10023)<br>(增生注射特別診/限醫師約診)                      | 梁忠詔 (1010)<br>(增生注射特別診/10:30 前報到)                         | 梁忠詔 (1010)<br>(16:30 前報到)                  | 梁忠詔 (1010)<br>(兒童發展評估門診/11:30 前報到)   | 洪裕洲 (10009)   |  |
|                                   |                                | 182 診   | 陳俐君 (10023)<br>(增生注射特別診/限醫師約診)                     | 陳俐君 (特別診)<br>(限醫師約診)                                  | 林書蔓 (10058)<br>(骨質疏鬆門診/5/17 停診)           | 林書蔓 (10058)<br>(5/17 停診)  | 陳俐君 (10023)<br>(增生注射特別診/限醫師約診)  |   | 陳司恩 (10054)<br>(5/5 停診)                             | 葉映廷 (10068)<br>(16:30 前報到)                                | 陳司恩 (10054)<br>(運動傷害門診/第一次看診請於 11:00 前報到)  |                                      |   |  |
| 特別診                               |                                |   |  | 葉映廷 (10068)<br>(5 樓第 555 診)                           |   | 王本榮/鄭弘裕/陳瑋儀<br>(早期療育聯合評估門診)   |   |   |   | 上午: 葉映廷 (10068)<br>(吞嚥障礙門診/11:30 前報到/5 樓第 555 診)          |  |                                      |   |  |
| 牙科<br>Dentistry (初診)<br>(依報到順序看診) | 183 診                          | 江俊斌 (13271)<br>(限掛口腔黏膜疾病門診/11:30 前報到)           |  | 江俊斌 (13271)<br>(限掛口腔黏膜疾病門診/11:30 前報到)                 |   | 黃銘傑 (1305)<br>(限15人/11:30 前報到)  | 賴博堂 (13282)<br>(第183診/根管治療轉診/限掛12人/16:00 前報到/持牙髓病轉診單於15點前可現場加掛/5/4、18 停診) | 黃懷寬 (13021)<br>(大愛樓B1第184診/限10人/11:00 前報到/齒顎矯正門診)                           | 李嘉諭 (13296)<br>(限掛10人/16:30 前報到/14歲以下兒童看診)          |   | 黃銘傑 (1305)<br>(特殊需求者特別診/限約診/限掛3人)          | 吳明哲 (13287)<br>(5/7/11:30 前報到/限掛20人) |   |  |
|                                   | 185 診                          | 蘇明仁 (13143)<br>(齒顎矯正門診/限5人/11:00 前報到/5/23 停診)   | 謝天鳳 (13264)<br>(限掛3人/16:30 前報到)                    | 李彝邦 (13146)<br>(特殊需求者門診/限10人/11:00 前報到/5/10、24、31 停診) | 葉梓賢 (13295)<br>(口腔顎面外科門診/限掛15人/16:30 前報到) | 黃弘昌 (13279)<br>(口腔顎面外科門診/限掛10人/11:30 前報到)   | 黃銘傑 (1305)  | 葉梓賢 (13295)<br>(大愛樓B1第186診/限15人/11:00 前報到/口腔顎面外科門診)                         | 黃秉緯 (13103)<br>(假牙門診/限10人/16:30 前報到)                | 賴博堂 (13282)<br>(根管治療轉診/限掛12人/11:00 前報到/持牙髓病轉診單於10點前可現場加掛) | 李嘉諭 (13296)<br>(限掛10人/16:30 前報到/14歲以下兒童看診) |                                      |   |  |
|                                   | 人工植牙                           |   |  |   |   |   |   |   | 黃秉緯 (13103)   |   |  |                                      |   |  |
| 大愛樓二樓                             | 耳鼻喉科 ENT<br>Otolaryngology     | 201 診   | 李家鳳 (12009)<br>(頭頸部腫瘤及甲狀腺腫瘤門診/8:00 開始看診/11:00 前報到) | 陳培榕 (1203)<br>(限90人)                                  | 蕭士軒 (12005)                               | 周昱甫 (1282)<br>(限60人/聽力眩暈症/14:30 開始看診)   | 李家鳳 (12009)<br>(聽力門診/11:00 前報到/8:00 開始看診)                                 | 郭乃瑜 (12094)<br>(17:00 前報到/5/25)<br>林蕙哲 (12125)<br>(16:00 前報到/不開刀/5/4、11、18) | 周昱甫 (1282)<br>(9:30 開始看診/限60人)                      | 周昱甫 (特別診)   | 陳培榕 (1203)                                 | 陳培榕 (特別診)                            | 李家鳳 (12009)<br>(鼻竇炎/8:00 開始看診/11:00 前報到/沒有做殘障鑑定)                        |  |
|                                   |                                | 202 診   | 蔡祐任 (12126)  | 周昱甫 (1282)<br>(限60人)                                  | 蔡祐任 (12126)                               | 陳培榕 (1203)<br>(5/30、31/住診醫師教學診/限掛20人/17:00 前報到)<br>蕭士軒 (12005)<br>(5/10/住診醫師教學診/限掛20人/14:30 開始看診)   | 蕭士軒 (12005)   | 楊妙君 (12071)<br>(17:00 前報到)  | 李家鳳 (12009)<br>(8:00 開始看診/11:00 前報到/聽力檢查及聽能輔具復健門診)  | 楊妙君 (12071)<br>(17:00 前報到)                                | 楊妙君 (12071)<br>(11:30 前報到)                 | 溫羽軒 (12034)<br>(17:00 前報到)           |   |  |
|                                   |                                | 203 診   | 林廉捷 (12129)  | 溫羽軒 (12034)<br>(17:00 前報到)                            |   | 劉正瑩 (1263)<br>(5/24/第202診/17:00 前報到)<br>蕭士軒 (12005)<br>(5/24/住診醫師教學診/限掛20人/14:30 開始看診)              | 蔡祐任 (12126)<br>(8:00 開始看診/10:20 前報到)                                      |   | 林萬哲 (12125)<br>(11:30 前報到/不開刀/5/5、12、19)            | 蕭士軒 (12005)<br>(14:30 開始看診/17:00 前報到)                     | 林廉捷 (12129)                                |                                      |   |  |
| ※ 住院醫師教學診，由住院醫師先行診療，再由主治醫師確認。     |                                |   |  |   |   |   |   |   |   |   |  |                                      |   |  |

婦兒科 / 其他專科

婦兒科 / 其他專科

| 診區                             | 科別 (Specialty)   | 診察室 (Room)                        | 星期一 Mon.  |  | 星期二 Tue.   |   | 星期三 Wed.                                     |   | 星期四 Thu.                           |  | 星期五 Fri.                             |   | 星期六 Sat.                |  |
|--------------------------------|--|-----------------------------------|---|--|--|---|--|---|------------------------------------|--|--------------------------------------|---|-------------------------|--|
|                                |  |                                   | 5月2、9、16、23、30日                                   |  | 5月3、10、17、24、31日                                 |   | 5月4、11、18、25日                                |   | 5月5、12、19、26日                      |  | 5月6、13、20、27日                        |   | 5月7、14、21、28日           |  |
|                                |  |                                   | 上午 (Morning)                                      | 下午 (Afternoon)                                   | 上午 (Morning)                                     | 下午 (Afternoon)                                | 上午 (Morning)                                 | 下午 (Afternoon)  | 上午 (Morning)                       | 下午 (Afternoon)                               | 上午 (Morning)                         | 下午 (Afternoon)  | 上午 (Morning)            |  |
| 神經醫學科學中心                       | 身心醫學科<br>Psychiatry  | 191 診                             | 蔡欣記 (17018)                                       | 何明儒 (17080)                                      | 趙又麟 (17036)<br>(限掛 35 人)                         | * 沈裕智 (17015)                                 | 蔡欣記 (17018)<br>(老人記憶門診)                      | 蔡欣記 (17018)   | * 沈裕智 (17015)                      | * 沈裕智 (17015)                                | 司法鑑定特別診                              | 趙又麟 (17036)<br>(限掛 35 人)                                  | 蔡欣記 (17018)<br>(老人特別門診) |  |
|                                |  | 192 診                             | 陳紹祖 (17007)<br>(藥酒癮門診)                            |  | * 沈裕智 (17015)                                    |   | 陳紹祖 (17007)<br>(壓力調適)                        | 陳紹祖 (17007)<br>(壓力調適)                                 | 李浩銘 (17011)                        | 何明儒 (17080)                                  | 李浩銘 (17011)<br>(記憶門診)                | 李卓 (17071)  |                         |  |
|                                |  | 193 診                             | 李易駿 (17081)                                       | 林喬祥 (17012)<br>(教學診)                             | 陳威源 (17077)<br>(9:30 開始看診)                       | 陳威源 (17077)                                   | 司法鑑定特別診                                      | 林喬祥 (17012)   | 蕭竣遠 (17088)                        | 林喬祥 (17012)                                  | 吳盈瑩 (17070)                          | 吳盈瑩 (17070)<br>(藥酒癮門診)(17:00 前報到)                         |                         |  |
|                                |  | 195 診                             | 陳珮儀 (17073)<br>(限掛 15 人)(兒童青少年門診 18 歲以下)          | 陳威源 (17077)                                      |  | 吳盈瑩 (17070)<br>(婦女身心門診 12 樓 235 診)(17:00 前報到) | 陳珮儀 (17073)<br>(兒童青少年門診 18 歲以下)(限掛 15 人)     | 陳珮儀 (17073)<br>(兒童青少年門診 18 歲以下)(限掛 15 人)              | 石尚軒 (17084)                        |  | 李卓 (17071)                           | 司法鑑定特別診   |                         |  |
|                                |  | 196 診                             | 心理治療特別診   | 心理治療特別診  | 林喬祥 (17012)<br>(心理治療特別診)(限醫師約診)                  | 心理治療特別診                                       | 林喬祥 (17012)<br>(心理治療特別診)(限醫師約診)              |   | 林喬祥 (17012)<br>(心理治療特別診)(限醫師約診)    | 心理治療特別診                                      | 心理治療特別診                              | 陳珮儀 (藝術治療特別診)<br>(團體治療室)(限醫師約診)                           | 心理治療特別診                 |  |
|                                | 1. 陳紹祖醫師、許智勇醫師、陳珮儀醫師採先到先看診，就診前請先向護理人員報到。2. 陳珮儀醫師「青少年門診」開放報到填單，上午診為 8 點，下午診為 12 點，夜診為下午 5 點半。3. 藝術治療特別門診：由藝術治療師提供藝術治療或免費諮詢服務，需事先預約。請洽精神科門診護理站。4. 自費心理治療特別診，須由醫師轉介，經心理師評估安排，不開放掛號。5. 5/2、10、18、26 上午 9:00-11:30 併同辦理身心科第二階段身障鑑定。 |                                   |   |  |  |   |  |   |                                    |  |                                      |   |                         |  |
|                                | 神經外科<br>Neurosurgery   | 221 診                             | 蔡昇宗 (04024)<br>(巴金森病與水腫)(限 50 人)                  | 蔡昇宗 (04024)<br>(神經疼痛)(限 40 人)(5/23 停診)           | 陳新源 (0406)<br>(巴金森及癱瘓手術)                         | 林欣榮 (04005)<br>(巴金森及神經外科)(限 40 人)             | 洪祥益 (二)                                      | 蘇泉發 (0407)<br>(限 25 人)                                | 李建輝 (04043)<br>(脊椎微創手術、腦血管介入微創)    | 蘇泉發 (0407)<br>(限 25 人)                       | 陳新源 (0406)                           | 林欣榮 (04005)   |                         |  |
|                                |  | 222 診                             | 蔡昇宗 (二)   | 蔡昇宗 (二)  | 陳新源 (二)  | 林欣榮 (二)                                       | 洪祥益 (04034)<br>(8:30 開始看診)(脊椎微創手術)           | 蘇泉發 (二)   | 李建輝 (二)                            | 蘇泉發 (二)                                      | 陳新源 (二)                              | 林欣榮 (二)   |                         |  |
|                                |  | 223 診                             | 李建輝 (04043)<br>(脊椎微創手術、腦血管介入微創)                   | 李建輝 (04043)<br>(13:00-15:30 看診)(脊椎微創手術、腦血管介入微創)  | 廖家麟 (04055)<br>(脊椎微創手術)                          | 林欣榮 (三)                                       | 陳冠斌 (04035)                                  | 廖家麟 (04055)<br>(脊椎微創手術)                               |                                    |  |                                      | 洪祥益 (04034)<br>(脊椎微創手術)                                   | 林欣榮 (三)                 |  |
|                                |  | 224 診                             | 李建輝 (二)   | 哈多沐 (0415)<br>(頭顱痛門診)(限 50 人)                    | 邱琮朗 (04008)<br>(11:30 前報到)                       | 邱琮朗 (04008)<br>(脊髓損傷幹細胞治療)(5/17 停診)           | 邱琮朗 (04008)<br>(惡性腦瘤免疫細胞治療)                  |   | 哈多沐 (0415)<br>(神經痙攣)(限 40 人)       | 哈多沐 (0415)<br>(限 15 人)(13:00-15:30 看診)       | 洪祥益 (二)                              | 邱琮朗 (04008)<br>(13:30-17:00 看診)(5/27 停診)(脊髓損傷幹細胞治療)       |                         |  |
|                                |  | 225 診                             |   | 哈多沐 (二)  | 邱琮朗 (二)<br>(腦中風幹細胞治療)                            | 廖家麟 (04055)<br>(脊椎微創手術)                       | 邱琮朗 (二)<br>(惡性腦瘤免疫細胞治療)                      |   | 哈多沐 (二)                            | 廖家麟 (04055)<br>(脊椎微創手術)                      | 陳冠斌 (04035)                          | 蔡昇宗 (04024)<br>(脊椎微創手術)(第 226 診)(限掛 30 人)(13:00-16:00 看診) |                         |  |
|                                |  | 226 診                             | 林冠宏 (02009)                                       | 趙俊明 (02098)                                      | 林聖皇 (0207)                                       | 陳俞名 (特別診)<br>(限醫師約診)<br>(糖尿病神經痛、偏頭痛特別診)       | 劉翠蘭 (02011)<br>(限 35 人)                      | 郭佩欣 (02075)<br>(17:00 前完成報到)(5/4 停診)                  | 羅彥宇 (02015)<br>(限 40 人)            | 劉翠蘭 (02011)<br>(看診時間 14:00-17:00)            | 劉翠蘭 (02011)<br>(限 35 人)              |   |                         |  |
|                                |  | 227 診                             | 劉安邦 (0203)<br>(9:30 開始看診)                         | 郭佩欣 (02075)<br>(17:00 前完成報到)                     | 陳俞名 (02092)<br>(糖尿病神經痛、偏頭痛)                      | 趙俊明 (02098)                                   | 羅彥宇 (02015)<br>(記憶門診)(限 30 人)                | 劉安邦 (0203)  | 趙俊明 (02098)                        |  | 吳昱心 (02099)                          | 林聖皇 (0207)  |                         |  |
|                                |  | 228 診                             | 失智症照護<br>諮詢特別診                                    | 失智症照護<br>諮詢特別診                                   | 羅彥宇 (02015)<br>(限 40 人)                          |   | 郭佩欣 (02075)                                  | 陳俞名 (02092)<br>(糖尿病神經痛、偏頭痛)                           | 劉安邦 (0203)<br>(9:30 開始看診)          | 失智症照護<br>諮詢特別診                               | 趙俊明 (02098)                          | 失智症照護<br>諮詢特別診  |                         |  |
|                                |  | 229 診                             | 林聖皇 (0207)  | 林聖皇 (0207)<br>(5/30 肉毒桿菌門診)                      | 劉安邦 (0203)<br>(9:30 開始看診)(限 25 人)                |   | 失智症照護<br>諮詢特別診                               | 羅彥宇 (02015)<br>(記憶特別診)(限醫師約診)                         | 林聖皇 (0207)                         | 劉安邦 (0203)<br>(教學診)(限醫師約診)(5/12)             | 陳俞名 (02092)<br>(腦中風預防)               | 吳孟玲 (02046)   |                         |  |
|                                |  | 230 診                             | 神經心理暨失能<br>衛教特別診                                  | 神經心理暨失能<br>衛教特別診                                 | 神經心理暨失能<br>衛教特別診                                 | 神經心理暨失能<br>衛教特別診                              | 神經心理暨失能<br>衛教特別診                             | 神經心理暨失能<br>衛教特別診                                      | 神經心理暨失能<br>衛教特別診                   | 神經心理暨失能<br>衛教特別診                             | 神經心理暨失能<br>衛教特別診                     | 神經心理暨失能<br>衛教特別診  | 神經心理暨失能<br>衛教特別診        |  |
|                                | 麻醉疼痛科<br>Anesthesiology & Pain Management  | 232 診                             | 王柏凱 (18027)<br>(依報到先到先看)(限掛 30 人)<br>(8:30 開始看診)  | 王柏凱 (18027)<br>(依報到先到先看)(限掛 20 人)<br>(17:00 前報到) | 王柏凱 (18027)<br>(依報到先到先看)(限掛 35 人)<br>(8:30 開始看診) | 王睿靈 (18105)<br>(17:00 前報到)<br>(依報到到先看)        | 藍慶鴻 (18054)<br>(疼痛門診)(限掛 25 人)<br>(依報到到先看)   | 藍慶鴻 (18054)<br>(疼痛門診)(限掛 20 人)<br>(17:00 前報到)(依報到到先看) | 施彤霖 (18098)<br>(疼痛門診)              | 楊曜臨 (18024)<br>(癌症疼痛門診)<br>(17:00 前報到)       | 石明煌 (18004)                          | 王柏凱 (特別診)<br>(限醫師約診)                                      |                         |  |
|                                | 一般外科<br>General Surgery  | 236 診                             |   |  |  |   |  |   |                                    |  | 陳華宗 (0318)<br>(13:00 以前報到完成)(乳癌聯合門診) | 陳華宗 (特別診)   |                         |  |
|                                | 癌症醫學中心   | 細胞治療自費門診<br>Cell Therapy Medicine | 505 診   |  |  | 鄧守成 (77002)<br>(抗衰老諮詢)                        | 李啟誠 (77003)<br>(限掛 4 人)(第 512 診)<br>(細胞治療諮詢) |   |                                    | 李啟誠 (77003)<br>(限掛 4 人)(第 512 診)<br>(細胞治療諮詢) |                                      |   |                         |  |
|                                |  |                                   | 備註：細胞治療自費門診，若有任何諮詢問題，請聯繫個案管理師 03-8561825 轉 18665。 |  |  |   |  |   |                                    |  |                                      |   |                         |  |
| 血液腫瘤科<br>Hematology & Oncology |  | 501 診                             | 王佐輔 (25019)                                       |  | 吳懿峰 (25024)<br>(限掛 20 人)                         | 李啟誠 (25007)<br>(血液病)(15:30 前報到)<br>(細胞治療諮詢門診) | 王佐輔 (25019)                                  | 黃威翰 (25030)<br>(血液病)                                  | 王佐輔 (25019)                        | 王佐輔 (特別診)                                    | 吳懿峰 (25024)                          | 吳懿峰 (特別診)   |                         |  |
|                                |  | 506 診                             | 吳懿峰 (25024)                                       | 黃威翰 (25030)<br>(血液病)                             | 黃威翰 (25030)<br>(血液病)                             |   | 黃聖娟 (25039)<br>(血液病)                         | 黃聖娟 (特別診)   | 朱崧肇 (25018)<br>(化學治療優先看診)(限掛 40 人) | 朱崧肇 (特別診)                                    | 黃聖娟 (25039)<br>(血液病)                 | 朱崧肇 (25018)<br>(限掛 40 人)(2 樓 235 診)                       |                         |  |
| 1. 當日有化療者優先看診。                 |  |                                   |   |  |  |   |  |   |                                    |  |                                      |   |                         |  |
| 感恩樓 B1                         | 放射腫瘤科<br>Radation Oncology   | B01 診                             | 劉岱璋 (16007)<br>(10:00 開始看診)                       | 廖彥翔 (16036)                                      | 許文林 (16003)<br>(免疫細胞治療諮詢門診)                      | 許文林 (16003)<br>(免疫細胞治療諮詢門診)                   | 劉岱璋 (16007)                                  | 廖彥翔 (16036)   | 許文林 (16003)<br>(免疫細胞治療諮詢門診)        | 劉岱璋 (16007)                                  | 劉岱璋 (16007)                          |   |                         |  |
|                                |  | B02 診                             | 廖彥翔 (16036)                                       | 黃聖耀 (16029)                                      | 劉岱璋 (16007)                                      | 劉岱璋 (16007)                                   | 黃聖耀 (16029)                                  | 黃聖耀 (16029)   | 吳貞達 (16026)                        | 吳貞達 (16026)                                  | 吳貞達 (16026)                          | 廖彥翔 (16036)   |                         |  |
|                                |  | 1. 放射腫瘤科依門診報到順序看診。                |   |  |  |   |  |   |                                    |  |                                      |   |                         |  |

靜思語錄：人應時時「居安思危」，莫等「危時方思安」。

靜思語錄：能為人服務，比被人服務有福。

其他專科

其他專科

| 診區   | 科別 (Specialty) | 星期一 Mon.                      |   |   | 星期二 Tue.                            |   |   | 星期三 Wed.   |   |   | 星期四 Thu.                                       |   |   | 星期五 Fri.                     |  |                   | 星期六 Sat.                              |    |    |               |  |  |  |  |  |               |  |  |  |  |  |               |
|--|----------------|-------------------------------|---|---|-------------------------------------|---|---|--|---|---|--|---|---|------------------------------|--|-------------------|---------------------------------------|----|----|---------------|--|--|--|--|--|---------------|--|--|--|--|--|---------------|
|  |                | 5月2、9、16、23、30日               |   |   |                                     |   |   | 5月3、10、17、24、31日                                     |   |   |  |   |   | 5月4、11、18、25日                |  |                   |                                       |    |    | 5月5、12、19、26日 |  |  |  |  |  | 5月6、13、20、27日 |  |  |  |  |  | 5月7、14、21、28日 |
|  |                | 上午                            | 下午  | 夜診  | 上午                                  | 下午  | 夜診                                      | 上午   | 下午  | 夜診  | 上午   | 下午  | 夜診  | 上午                           | 下午                                     | 夜診                | 上午                                    | 下午 | 夜診 | 上午            |  |  |  |  |  |               |  |  |  |  |  |               |
| 大愛樓一樓、二樓   | 中醫內科           | 王健豪102診<br>盧豆竹508診            | 林崇舜105診   | 賴東淵105診   | 林郁甯101診(限45人)<br>林經偉105診<br>林宜信512診 | 林崇舜105診<br>王健豪106診<br>賴東淵509診                 | 蘇三華107診                                 | 林崇舜105診<br>王健豪106診<br>林經偉508診<br>(5/4、18)<br>賴東淵509診 | 林經偉105診<br>盧豆竹107診<br>蔣志剛509診<br>(教學診)(限醫師約診) | 林崇舜105診                                     | 林郁甯101診(限45人)<br>盧豆竹102診<br>蔣志剛509診<br>林經偉508診 | 王健豪102診<br>林崇舜105診<br>賴東淵510診<br>蘇三華106診<br>楊世敏104診(5/12) | 林崇舜105診<br>王健豪107診<br>盧豆竹106診<br>賴東淵509診                | 林經偉105診<br>王健豪107診           | 林經偉105診<br>(20:00前報到)<br>(5/13、27)     | 林經偉105診           |                                       |    |    |               |  |  |  |  |  |               |  |  |  |  |  |               |
|  | 中醫婦科           |                               | 林崇舜105診   | 盧豆竹103診   | 盧豆竹102診<br>賴東淵235診                  | 林崇舜105診<br>盧豆竹102診(限婦科)                       |   | 林崇舜105診  |   | 林崇舜105診                                     |  | 林崇舜105診   |   |                              | 林崇舜105診                                | 盧豆竹103診           |                                       |    |    |               |  |  |  |  |  |               |  |  |  |  |  |               |
|  | 中醫兒科           |                               | 楊成湛508診<br>(兒科教學診)(限醫師約診)                           |   | 楊成湛106診                             |   |   |  | 楊成湛508診                                       |   | 楊成湛106診  |   | 楊成湛106診   |                              | 楊成湛106診                                | 楊成湛508診           |                                       |    |    |               |  |  |  |  |  |               |  |  |  |  |  |               |
|  | 針灸科            | 林崇舜105診<br>陳怡真106診<br>(限40人)  | 林郁甯101診(限45人)<br>陳怡真509診<br>(教學診)(限醫師約診)<br>黃明雯510診 | 林郁甯101診<br>(特別診)(限醫師約診)<br>龔彥綸106診<br>(17:30開始看診)(20:00前報到) | 楊成湛106診                             | 林郁甯101診(特別診)<br>王健豪106診<br>龔彥綸107診<br>何宗融228診 |   | 林郁甯101診(限45人)<br>陳怡真510診(限40人)<br>龔彥綸102診<br>吳立工107診 | 林郁甯101診<br>(特別診)                              | 陳怡真106診<br>(限35人)<br>(17:30開始看診)<br>龔彥綸103診 |  | 王健豪102診<br>林郁甯509診<br>(特別診)                               | 陳怡真105診<br>(限35人)<br>(17:30開始看診)                        | 林郁甯101診<br>(限45人)<br>龔彥綸102診 | 林郁甯101診<br>(特別診)<br>何宗融508診<br>龔彥綸102診 | 吳立工106診<br>(限25人) | 林郁甯101診<br>(限45人)(5/14、28)<br>何宗融508診 |    |    |               |  |  |  |  |  |               |  |  |  |  |  |               |
|  | 骨傷科            | 黃蕙英107診<br>(教學診)(限5人)         | 沈炫樞107診   |   | 沈炫樞509診                             | 古昌文510診                                       | 陳中奎105診<br>(限35人)(17:30開始看診)<br>古昌文103診 | 陳中奎103診<br>沈炫樞512診                                   | 古昌文106診<br>沈炫樞510診                            | 古昌文102診                                     | 沈炫樞107診  |   | 陳中奎103診(含美容診)<br>(18:00開始看診)(限35人)(20:00前報到)<br>古昌文107診 | 陳中奎502診<br>(針灸11:00前報到)      | 古昌文106診                                |                   | 陳中奎106診<br>古昌文107診                    |    |    |               |  |  |  |  |  |               |  |  |  |  |  |               |
|  | 中醫一般科          | 劉俊賢101診<br>傅朝麟103診<br>黃俐瑜510診 | 張詠淳103診<br>黃鄧凱106診                                  | 吳承家107診   | 林慶芳107診                             |   | 邱建瑞102診                                 |  | 陳苡涵102診                                       | 張簡娟鵝107診                                    | 顏志宇103診  | 童曉翔107診<br>林論臨508診  |   |                              | 黃縹誼107診                                |                   |                                       |    |    |               |  |  |  |  |  |               |  |  |  |  |  |               |
| 醫師代碼對照表：王健豪(30067)、何宗融(30302)、吳立工(30329)、沈炫樞(30076)、黃曉怡(30153)、楊成湛(30053)、陳怡真(30062)、賴東淵(30395)、盧豆竹(30202)、蘇三華(30315)、林郁甯(30356)、林崇舜(30358)、林經偉(30025)、俞馨媛(30316)、陳中奎(30170)、龔彥綸(30241)、黃蕙英(30107)、黃明雯(30133)、林宜信(30120)、蔣志剛(3051)、羅明江(30371)、楊世敏(30388)、傅朝麟(30419)、林慶芳(30418)、顏志宇(30420)、黃鄧凱(30413)、陳苡涵(30417)、張簡娟鵝(30411)、古昌文(30443)、童曉翔(30450)、黃俐瑜(30456)、張詠淳(30457)、林論臨(30458)、劉俊賢(30459)、黃縹誼(30460)、吳承家(30461)、邱建瑞(30462) |                |                               |   |   |                                     |   |   |  |   |   |  |   |   |                              |  |                   |                                       |    |    |               |  |  |  |  |  |               |  |  |  |  |  |               |
| 五樓   | 中醫特色門診         | 王健豪                           | 陳中奎   | 何宗融 / 古昌文   | 賴東淵                                 | 沈炫樞   | 陳怡真                                     | 楊成湛  | 盧豆竹   | 林經偉   | 龔彥綸  |   |   |                              |  |                   |                                       |    |    |               |  |  |  |  |  |               |  |  |  |  |  |               |
|  | 急診中醫特別門診       |                               |   |   |                                     |   |   |  |   |   |  |   |   |                              |  |                   |                                       |    |    |               |  |  |  |  |  |               |  |  |  |  |  |               |
|  | 輕安中醫特別門診       |                               |   |   | 王健豪(限醫師約診)<br>古昌文(限醫師約診)            |   |   |  | 王健豪(限醫師約診)<br>古昌文(限醫師約診)                      |   |  |   |   |                              |  |                   |                                       |    |    |               |  |  |  |  |  |               |  |  |  |  |  |               |
|  | 長照中醫特別門診       | 龔彥綸(居家)                       |   | 王健豪(居家)   | 楊成湛(居家)                             |   |   |  | 盧豆竹(居家)<br>蘇三華(安養中心)                          | 何宗融   |  | 吳立工(居家)   |   | 陳怡真(居家)                      | 王健豪                                    |                   |                                       |    |    |               |  |  |  |  |  |               |  |  |  |  |  |               |
|  | 中醫巡迴醫療         |                               |   |   |                                     |   |   | 楊成湛09:00-12:00<br>水源社區活動中心                           |   |   |  | 古昌文09:00-12:00<br>秀林鄉和平村活動中心<br>王健豪秀林鄉衛生所                 |   |                              |  |                   |                                       |    |    |               |  |  |  |  |  |               |  |  |  |  |  |               |
|  | 運動傷害特別門診       |                               |   |   |                                     |   |   | 陳中奎103診  |   |   |  | 沈炫樞107診   |   |                              |  |                   | 何宗融508診                               |    |    |               |  |  |  |  |  |               |  |  |  |  |  |               |
|  | 氣喘腦麻發展遲緩特別門診   |                               | 楊成湛508診   |   |                                     |   |   |  |   |   |  |   | 賴東淵510診   |                              |  |                   |                                       |    |    |               |  |  |  |  |  |               |  |  |  |  |  |               |
| 中醫美顏特別門診   |                |                               |   |   |                                     |   |   |  |   |   |  | 陳中奎103診(限35人)<br>(18:00開始看診)(美容針20:00前報到)                 |   |                              |  | 陳中奎106診           |                                       |    |    |               |  |  |  |  |  |               |  |  |  |  |  |               |
| 專家門診   |                |                               |   |   |                                     |   |   |  |   |   |  |   |   |                              |  |                   |                                       |    |    |               |  |  |  |  |  |               |  |  |  |  |  |               |

| 診區  | 科別 (Specialty)   | 診察室 (Room)                              | 星期一 Mon. |    | 星期二 Tue.           |         | 星期三 Wed. |         | 星期四 Thu.        |         | 星期五 Fri. |    |
|---|--|---|----------|----|--------------------|---------|----------|---------|-----------------|---------|----------|----|
|   |  |   | 上午       | 下午 | 上午                 | 下午      | 上午       | 下午      | 上午              | 下午      | 上午       | 下午 |
| 中西醫合療門診   | 帕金森及腦瘤中西醫合療門診<br>Parkinson's disease & Brain Tumour Integrative Medicine | 西醫                                      |          |    | 林欣榮221診            |         |          |         |                 |         |          |    |
|   | 中醫   |   |          |    | 何宗融228診            |         |          |         |                 |         |          |    |
|   | 腫瘤科中西醫合療門診<br>Radiation Oncology Integrative Medicine                    | 西醫                                      |          |    | 許文林801診            |         |          | 許文林801診 |                 | 吳懿峰501診 |          |    |
|   | 中醫   |   |          |    | 何宗融228診            |         |          | 賴東淵510診 |                 | 陳中奎502診 |          |    |
|   | 婦女中西醫整合門診<br>Female Integrative Medicine                                 | 西醫                                      |          |    | 高聖博301診            | 婦產部各門診  |          |         |                 | 婦產部各門診  |          |    |
|   | 中醫   |   |          |    | 盧豆竹102診<br>(限婦科)   | 林崇舜105診 |          |         |                 | 林崇舜105診 |          |    |
|   | 創傷症候群中西醫合療門診<br>Post-traumatic stress disorder Integrative Medicine      | 西醫                                      |          |    |                    |         |          |         | 林喬祥193診         |         |          |    |
|   | 中醫   |   |          |    |                    |         |          |         | 林崇舜105診         |         |          |    |
|   | 失智症 / 記憶衰退中西醫合療門診<br>Dementia Integrative Medicine                       | 西醫                                      | 蔡欣記191診  |    |                    |         | 羅彥宇229診  |         |                 |         |          |    |
|   | 中醫   | 王健豪102診                                 |          |    |                    | 陳怡真510診 |          |         |                 |         |          |    |
|   | 小兒整合門診<br>Pediatrics Integrative Medicine                                | 西醫                                      |          |    |                    |         |          |         |                 | 梁忠詔181診 |          |    |
|   | 中醫   |   |          |    |                    |         |          |         |                 | 楊成湛508診 |          |    |
|   | 胸腔科中西醫合療門診<br>Chest Integrative Medicine                                 | 西醫                                      |          |    |                    |         |          | 劉迪聖204診 |                 |         |          |    |
|   | 中醫   |   |          |    |                    |         |          | 林經偉105診 |                 |         |          |    |
|   | 老人醫學中西醫合療門診<br>Geriatrics Integrative Medicine                           | 西醫                                      | 高聖倫502診  |    |                    |         |          |         |                 |         |          |    |
|   | 中醫   | 盧豆竹508診                                 |          |    |                    |         |          |         |                 |         |          |    |
|   | 乳房醫學中西醫合療門診<br>Breast Medical Center                                     | 西醫                                      |          |    | 陳華宗236診<br>張群明238診 |         |          |         |                 |         |          |    |
|   | 中醫   |   |          |    | 賴東淵235診<br>(限內科)   |         |          |         |                 |         |          |    |
|   | 安寧緩和醫療中西醫門診<br>Palliative Care Integrative Medicine                      | 西醫                                      |          |    |                    |         |          |         | 王英偉505診         |         |          |    |
|   | 中醫   |   |          |    |                    |         |          |         | 王健豪507診<br>(約診) |         |          |    |
| 泌尿科中西醫合療門診<br>Urology Integrative Medicine        | 西醫   |   |          |    |                    | 李政霖162診 |          |         |                 | 李政霖161診 |          |    |
| 中醫  |  |   |          |    |                    | 龔彥綸102診 |          |         |                 | 龔彥綸102診 |          |    |
| 腦中風中西醫合療門診<br>Stroke Integrative Medicine         | 西醫(外)  | 林欣榮、邱琮朗、陳新源、潘彥宏、李建輝、蔡昇宗、哈多沐、洪祥益、陳冠斌、蘇泉發 |          |    |                    |         |          |         |                 |         |          |    |
| 中醫  | 何宗融、賴東淵、林崇舜、林經偉、楊成湛、林郁甯、王健豪、陳怡真、沈炫樞、黃曉怡、陳中奎                              |   |          |    |                    |         |          |         |                 |         |          |    |
| 復健科中西醫合療門診<br>Rehabilitation Integrative Medicine | 西醫   | 梁忠詔、洪裕洲、鄭弘裕、陳俐君、林書曼、陳司恩、黃俞翔、葉映廷         |          |    |                    |         |          |         |                 |         |          |    |
| 中醫  | 何宗融、賴東淵、林崇舜、林經偉、楊成湛、林郁甯、王健豪、陳怡真、沈炫樞、黃曉怡、陳中奎                              |   |          |    |                    |         |          |         |                 |         |          |    |



**林經偉 主任**  
 專長：內科：急慢性呼吸道疾病、過敏性哮喘、氣喘、肥胖症、糖尿病、心血管疾病、一般內科、疾病照護及呼吸治療與急重症照護  
 現職：花蓮慈濟醫院中醫部主治醫師兼內科主任  
 經歷：慈濟大學部定講師  
 中華民國中醫師公會全國聯合會醫藥審查專家  
 醫策會中醫臨床技能測驗考官  
 衛福部定內科專科醫師

| 時間                   | 星期 | 一 | 二 | 三 | 四 | 五 | 六 |
|----------------------|----|---|---|---|---|---|---|
| 上午診<br>(09:00-12:00) |    |   | √ | √ | √ |   | √ |
| 下午診<br>(14:00-17:30) |    |   |   | √ |   | √ |   |
| 夜診<br>(18:00-21:00)  |    |   |   |   |   | √ |   |

掛號條碼

**夏日養心找中醫** 林經偉中醫內科主任/陳苡涵醫師

五月即將進入立夏，而在中醫概念中，夏季對應的臟腑為心，因此我們也常叮嚀大家夏季宜養心。中醫所說的「心」有兩大功能，即是「主血脈」和「主神明」的功能。  
 「心主血脈」代表著大家所熟悉的心血管循環系統，負責將氧氣和所需營養物質從心臟帶往身體的每個角落；「心主神明」則類似大腦對於外界事物的反應，統管著人體的精神、意識、思維。而該如何觀察自身的「心」好不好呢？所謂「心之華在面」，中醫時常會從望診面部來推敲心的機能好壞，像是面色黯沉多血絡可能代表氣血循環不暢與缺氧，面色蒼白無血色可能代表心氣不足或貧血；而心的經脈終點在小指末梢，故也可以觀察自己的小指末梢是否有瘀腫暗沉。  
 另外夏季逐漸炎熱，容易耗氣傷津而傷心脈，情緒煩躁不安，因此夏季養生要保持心情舒暢，切忌暴喜傷心，起居作息宜「夜臥早起」，若有需要調理也可交給專業的中醫師，為您詳細望聞問切之診療，並且給予適當的調理與衛教，幫您一起在夏日養好心、顧好心、安好心。



中西醫合療部

中醫專欄部



★配合防疫政策：本院夜間看診時段調整為 18:00~20:00。  
急診兒科診療室夜診看診時段維持 19:00~21:00。

夜間門診一覽表 Night Clinic

| 科別<br>(Specialty)              | 診察室<br>(Room)   | 星期一 Mon.  | 星期二 Tue.  | 星期三 Wed.   | 星期四 Thu.  | 星期五 Fri.                               |
|--------------------------------|-----------------|---|---|--|---|--|
|                                |                 | 5月2、9、16、23、30日                                 | 5月3、10、17、24、31日  | 5月4、11、18、25日  | 5月5、12、19、26日                                   | 5月6、13、20、27日                          |
| 骨科 Orthopedics                 | 126 診<br>(一樓)   | 劉冠麟 (特別診)<br>(第 121 診)                          | 李宏滿 (09205)<br>(李宏滿 / 劉冠麟)<br>(17:00~19:00 看診)<br>(限運動傷害者)<br>(18:30 前報到) |  |   |  |
| 家醫科 Family Medicine            | 155 診<br>(一樓)   | *盧星翰(08233)<br>(不看體檢)                           |   | *李燕鳴(0803)   |   | *葉日式(0876)<br>(衛教門診)                   |
| 皮膚科 Dermatology                | 111 診<br>(一樓)   | 林子凱(14007)<br>(看診時間 18:00~20:00)<br>(19:00 前報到) | 方甘棠(14015)<br>(開始看診 18:00~20:00)<br>(19:30 前報到)                           |  | 林珈蒂(14047)<br>(看診時間 18:00~20:00)<br>(19:00 前報到) |  |
| 眼科<br>Ophthalmology            | 177 診<br>(一樓)   |   |   |  |   |  |
| 復健科<br>Rehabilitation Medicine | 181 診<br>(一樓)   | 楊士賢(10005)<br>(自律神經功能檢查特別診)<br>(第 182 診)(限醫師約診) |   |  | 楊士賢(10005)<br>(19:00 前報到)                       |  |
| 身心醫學科 Psychiatry               | 191 診<br>(一樓)   | 何明儒(17080)                                      | 蔡欣記(17018)  | 許智堯(17042)<br>(限15人)(無現場保留號)<br>(限18歲以下複診病人<br>採先報到先看診)                              | 趙又麟(17036)<br>(限掛15人)                           |  |
|                                | 192 診<br>(一樓)   |   | 陳紹祖(17007)<br>(壓力調適)  |  | 李浩銘(17011)<br>(老年身心門診)<br>(限掛15人)               |  |
|                                | 193 診<br>(一樓)   |   |   | 李卓(17071)  |   |  |
|                                | 196 診<br>(一樓)   | 李弘毅臨床心理師<br>(自費心理治療特別診)<br>(須經醫師轉介, 限約診)        | 莊敬淳諮商心理師<br>(自費心理治療特別診)<br>(須經醫師轉介, 限約診)                                  | 賴憶嫻諮商心理師<br>(自費心理治療特別診)<br>(須經醫師轉介, 限約診)   | 李弘毅臨床心理師<br>(自費心理治療特別診)<br>(須經醫師轉介, 限約診)        |  |
| 耳鼻喉科 ENT                       | 201 診<br>(二樓)   | 陳培榕(1203)<br>(限掛30人)                            |   |  |   |  |
| 神經外科<br>Neurosurgery           | 225 診<br>(二樓)   |   |   |  |   |  |
| 婦產科<br>Obstetrics & Gynecology | 301 診<br>(三樓)   | 魏佑吉(0606)                                       | 龐浸醴(06038)<br>(達文西手術)   | 李佩蓁(06108)   | 魏佑吉(0606)                                       |  |
|                                | 302 診<br>(三樓)   |   | 陳盈希(06119)  |  |   | 李佩蓁(06108)<br>高層次超音波特別診<br>(限醫師約診)     |
|                                | 303 診<br>(三樓)   | 王淑芳助產師(06047)<br>(助產師門診)(開放掛號)                  |   |  |   | 王淑芳助產師(06047)<br>(助產師門診)<br>(限4人)(限約診) |
| 小兒科 Pediatrics                 | 急診<br>兒科<br>診療室 | 裘品筠(07142)<br>(看診時間 19:00~21:00)                | 秦家翊(07229)<br>(看診時間 19:00~21:00)  |  | 周威志(07190)<br>(看診時間 19:00~21:00)                | 陳明群(07129)<br>(看診時間 19:00~21:00)       |
|                                | 151 診<br>(一樓)   | 朱家祥(0708)<br>(看診時間 18:00~20:00)                 |   | 張雲傑(07143)<br>(5/11、5/25)<br>-----<br>楊尚憲(07076)<br>(看診時間 18:00~20:00)<br>(5/4、5/18) |   |  |

夜  
診

※ 小兒科夜診看診地點在合心樓一樓急診室「急診兒科診療室」。  
 ※ 小兒科星期一夜診朱家祥醫師、星期三夜診楊尚憲醫師、張雲傑醫師，看診地點在大愛樓一樓第 151 診。  
 ※ 身心醫學科許智堯醫師，限掛 18 歲以下複診病人，採先報到先看診（無現場保留號），開放報到時間為下午 5 點，請使用報到機報到。  
 ※ 中醫部夜間門診看診時間，詳見第 11-12 頁中醫部門診表。  
 ※ 防疫期間：門診看診時間，如有異動，請以實際公告看診時間為準，敬請見諒。

# 教學門診一覽表 Teaching Clinic

| 科別<br>(Specialty)                      | 診察室<br>(Room) | 星期一 Mon.                              |                                   | 星期二 Tue.                          |   | 星期三 Wed.                        |   | 星期四 Thu.                                    |    | 星期五 Fri.                       |                             |
|--|---------------|---------------------------------------|-----------------------------------|-----------------------------------|---|---------------------------------|---|---|----|--------------------------------|-----------------------------|
|  |               | 5月2、9、16、23、30日                       |                                   | 5月3、10、17、24、31日                  |   | 5月4、11、18、25日                   |   | 5月5、12、19、26日                               |    | 5月6、13、20、27日                  |                             |
|  |               | 上午                                    | 下午                                | 上午                                | 下午  | 上午                              | 下午  | 上午  | 下午 | 上午                             | 下午                          |
| 一般外科<br>General Surgery                | 142 診<br>(一樓) |                                       |                                   |                                   |   |                                 | 陳華宗<br>(限醫師約診)<br>(5/25)                                |   |    |                                |                             |
| 兒科<br>Pediatrics                       | 153 診<br>(一樓) |                                       |                                   | 朱紹盈<br>(5/3)<br>(限初診5人)<br>(開放掛號) | 張雲傑<br>(開放掛號)<br>(第211診)<br>(限5人)<br>(14:30開始看診)<br>(限10-18歲兒童肥<br>胖及青少年議題) |                                 |   | 王傳育<br>(開放掛號)<br>(第154診)<br>(限5人)<br>(5/19) |    |                                |                             |
| 復健科<br>Rehabilitation<br>Medicine      | 182 診<br>(一樓) |                                       |                                   |                                   |   |                                 |   |   |    |                                |                             |
| 身心醫學科<br>Psychiatry                    | 193 診<br>(一樓) |                                       | 林喬祥<br>(限醫師約診)                    |                                   |   |                                 |   |   |    |                                |                             |
| 內科系<br>General<br>Internal<br>Medicine | 211 診<br>(二樓) | 陳郁志<br>(限醫師約診)<br>(5/30)              | 許晉譯<br>(限醫師約診)<br>(5/9)           |                                   |   | 謝明蕓<br>(開放掛號)<br>(5/4停診)        |   |   |    | 賴宇軒<br>(限醫師約診)<br>(5/13、20、27) | 裘亮德<br>(開放掛號)<br>(限5人)      |
|  | 212 診<br>(二樓) | 陳元振<br>(開放掛號)<br>(限掛5人)               | 林振雄<br>(限醫師約診)<br>(13:30開始看診)     | 鄭順賢<br>(開放掛號)<br>(限5人)            | 鄭順賢<br>(開放掛號)<br>(限5人)(5/3)   |                                 |   | 林彥光<br>(限醫師約診)                              |    |                                | 蘇桂英<br>(限醫師約診)<br>(5/13、27) |
|  | 511 診<br>(五樓) | 鄧子聰<br>(限5人)<br>(開放掛號)<br>(第213診)     | 林韋辰<br>(限5人)<br>(開放掛號)<br>(第213診) |                                   |   |                                 |   | 羅文綾<br>(限醫師約診)<br>(2樓第229診)<br>(5/12)       |    |                                |                             |
| 家醫科<br>Family<br>Medicine              | 212 診<br>(二樓) |                                       |                                   |                                   |   | 尹又平/<br>黃亮凱<br>(開放掛號)<br>(限掛5人) |   |   |    | 許欣儒/<br>王志勇<br>(限5人)<br>(開放掛號) |                             |
| 皮膚科<br>Dermatology                     | 111 診         |                                       |                                   |                                   | 林子凱<br>(開放掛號)<br>(限初診5人)<br>(15:00前報到)<br>(第113診)                           |                                 | 張中興<br>(開放掛號)(限<br>5人)(限初診)<br>(15:00開始看診<br>,16:00前報到) |   |    |                                |                             |
| 婦產科<br>Obstetrics &<br>Gynecology      | 303 診<br>(三樓) |                                       | 高聖博<br>(限醫師約診)<br>(5/16)          |                                   |   |                                 |   |   |    |                                |                             |
| 中醫科<br>Chinese<br>Medicine             | 107 診<br>(一樓) | 黃蕙蓉<br>(上午10:00看診)<br>(開放掛號)<br>(限5人) | 楊成湛<br>(限醫師約診)<br>(第508診)         |                                   |   |                                 |   |   |    |                                |                             |
|  | 509 診<br>(五樓) |                                       | 陳怡真<br>(開放掛號)<br>(限5人)            |                                   |   |                                 | 蔣志剛<br>(限5人)<br>(限醫師約診)                                 |   |    |                                |                             |

※ 中醫科黃蕙蓉為傷科教學診。 ※ 教學門診須由醫師親自約診，不開放預約掛號。  
 ※ 家庭醫學科教學診限5人全程錄影，開放掛號，不接受健檢病人。  
 ※ 教學門診定義：由醫師親自約診，且由主治醫師帶領住院醫師或實習醫學生看診，必要時會請學員進行問診及其他相關檢查後再由主治醫師看診。

## 青少年親善整合門診

年齡 10-24 歲的青少年 / 青年，有需要醫療保健之諮詢與評估治療：如校園生活適應、同儕問題、生涯規劃、性教育、生育保健與避孕、網路使用與網路交友，或任何生理或心理方面疑問，可參照「青少年親善整合門診」各醫師專長及就醫流程建議，尋求協助（就醫流程建議請詳網址：<http://hlm.tzuchi.com.tw/ped/index.php/young/2020-02-13-02-57-09>）※ 看診日期以網路掛號系統為主。

| 時段 | 星期一 Mon.  | 星期二 Tue.  | 星期三 Wed.  | 星期四 Thu.  | 星期五 Fri.  | 星期六 Sat.  |
|----|---|---|---|---|---|---|
| 上午 | (第131診) 何愉懷(感染)<br>(第151診) 裘品筠(小兒)<br>(第195診) 陳珮儀(身心) | (第151診) 秦家翊(小兒)<br>(第191診) 趙又麟(身心)                    | (第131診) 何愉懷(感染)<br>(第152診) 劉愉暄(小兒)<br>(第195診) 陳珮儀(身心) | (第153診) 朱紹盈(小兒)<br>(第151診) 裘品筠(小兒)<br>(第155診) 黃亮凱(家醫) | (第152診) 陳明群(小兒)                                       | (第151診) 秦家翊(小兒)<br>(第151診) 周威志(小兒)<br>(第153診) 張雲傑(小兒)<br>(第155診) 黃亮凱(家醫)<br>(第155診) 盧星翰(家醫) |
| 下午 | (第154診) 周威志(小兒)<br>(第155診) 黃亮凱(家醫)<br>(第191診) 何明儒(身心) | (第211診) 張雲傑(小兒)<br>(第152診) 陳明群(小兒)<br>(第301診) 李佩蓁(婦產) | (第152診) 張雲傑(小兒)<br>(第131診) 何愉懷(感染)<br>(第195診) 陳珮儀(身心) | (第156診) 盧星翰(家醫)<br>(第192診) 何明儒(身心)                    | (第153診) 劉愉暄(小兒)<br>(第191診) 趙又麟(身心)<br>(第301診) 李佩蓁(婦產) |   |
| 晚上 | (兒科急診療室) 裘品筠(小兒)                                      | (兒科急診療室) 秦家翊(小兒)                                      | (第151診) 張雲傑(小兒)<br>(第155診) 李燕鳴(家醫)<br>(第301診) 李佩蓁(婦產) | (第191診) 趙又麟(身心)<br>(兒科急診療室) 周威志(07190)                | (兒科急診療室) 陳明群(小兒)                                      |   |

※ 本院門診表內容如有臨時變動，則以各科門診外公告為準。  
 ※ 另本排班表排班醫師臨時因故未能應診，本院將適時調派醫師應診，特此聲明，並請見諒。

青少年親善整合門診



# 守護您的健康

## 醫院以病人為中心門診整合照護計畫

### 您是否有多重慢性疾病、多科就診、重複用藥的問題？

本院提供整合式照護門診，由醫療團隊(醫師、藥師、營養師、個管師...等)共同守護您的健康，讓您一科看診、繳一次掛號費、一次部分負擔費用，免於奔波醫院。避免用藥及檢查重複、確保用藥安全，得到更優質及滿意的醫療服務。

### 服務對象為最近3個月符合下列條件之一者：

- (1) 給藥≥28天者，有3種(含)以上慢性病，並經2位(含)以上醫師看診。
- (2) 持有2次(含)以上慢性病連續處方箋，且用藥之品項合計達10種(含)以上，並經2位(含)以上醫師看診者。

～經您同意並填妥同意書，將提供周全性評估及照護計畫與指導～

## 5月份整合式照護門診

| 時段 | 星期一 Mon.   | 星期二 Tue.   | 星期三 Wed.   |
|----|--|--|--|
|    | 5月2、9、16、23、30日  | 5月3、10、17、24、31日   | 5月4、11、18、25日  |
| 上午 | (156) 沈鐘明 (家醫)<br>(191) 蔡欣記 (身心)<br>(227) 劉安邦 (神內)<br>(229) 林聖皇 (神內)<br>(206) 劉作財 (腸內)<br>(209) 雷尉毅 (腸內)<br>(207) 蘇桂英 (風濕免疫)<br>(502) 高聖倫 (老醫)<br>(501) 王佐輔 (血腫)   | (155) 陳志強 (家醫)<br>(156) 葉日式 (家醫)<br>(135) 張懷仁 (心內)<br>(223) 林聖皇 (神內)<br>(227) 陳俞名 (神內)<br>(228) 羅彥宇 (神內)<br>(229) 劉安邦 (神內)<br>(502) 高聖倫 (老醫) | (155) 謝至鏗 (家醫)<br>(156) 高聖倫 (家醫)<br>(133) 吳篤安 (新陳)<br>(191) 蔡欣記 (身心)<br>(210) 王智賢 (腎內)<br>(228) 郭佩欣 (神內)<br>(501) 王佐輔 (血腫)   |
| 下午 | (155) 黃亮凱 (家醫)<br>(157) 林煌仁 (家醫)<br>(210) 賴宇軒 (腎內)<br>(227) 郭佩欣 (神內)<br>(211) 許晉譯 (高齡整合)   | (155) 李燕鳴 (家醫)<br>(156) 王志勇 (家醫)<br>(204) 楊治國 (胸內)<br>(206) 洪睿勝 (腸內 5/10、24)<br>(207) 蘇桂英 (風濕免疫)<br>(208) 羅慶徽 (腸內)                           | (155) 葉日式 (家醫)<br>(156) 胡毓雲 (家醫)<br>(207) 蘇桂英 (風濕免疫 5/4、18)<br>(209) 雷尉毅 (腸內 5/4、18)<br>(210) 賴宇軒 (腎內)<br>(212) 許晉譯 (高齡整合)<br>(226) 郭佩欣 (神內)<br>(227) 劉安邦 (神內)<br>(228) 陳俞名 (神內)<br>(229) 羅彥宇 (神內) |
| 時段 | 星期四 Thu.   | 星期五 Fri.   |  |
|    | 5月5、12、19、26日  | 5月6、13、20、27日  |  |
| 上午 | (155) 黃亮凱 (家醫)<br>(156) 黃暉凱 (家醫)<br>(192) 李浩銘 (身心)<br>(204) 楊治國 (胸內)<br>(207) 蘇桂英 (風濕免疫)<br>(208) 羅慶徽 (腸內)<br>(226) 羅彥宇 (神內)<br>(227) 劉安邦 (神內)<br>(229) 林聖皇 (神內)<br>(211) 許晉譯 (高齡整合)<br>(502) 王志勇 (老醫)<br>(501) 王佐輔 (血腫) | (155) 李燕鳴 (家醫)<br>(136) 張懷仁 (心內)<br>(192) 李浩銘 (身心)<br>(210) 王智賢 (腎內)<br>(229) 陳俞名 (神內)   |  |
| 下午 | (155) 王啟忠 (家醫)<br>(204) 楊治國 (胸內)<br>(210) 林子立 (腎內)   | (155) 謝至鏗 (家醫)<br>(156) 陳志強 (家醫)<br>(心衰中心) 陳郁志 (心內 5/13、27)<br>(210) 徐邦治 (腎內)<br>(227) 林聖皇 (神內)  |  |

整合照護門診

門診整合照護諮詢專線：8561825 轉 12327

## 乳房醫學中心門診 守護您的健康

本院乳房醫學中心門診，提供給病患便捷的醫療診治，讓女性病患覺得溫馨、舒適、方便、隱密的就醫環境；放射科醫師及乳房外科醫師聯合共診，提供初次門診病患，接受一站式便捷臨床檢查及放射學檢查，減少反覆多次門診。

### 5月乳房醫學中心門診時間表

|    | 星期一 Mon.                 | 星期二 Tue.                              | 星期三 Wed.                 | 星期四 Thu.   | 星期五 Fri.                 |
|----|--------------------------|---------------------------------------|--------------------------|------------|--------------------------|
| 上午 | 何靜淳 (乳房外科)<br>張群明 (乳房外科) | 賴東淵 (中醫科)<br>陳華宗 (乳房外科)<br>張群明 (乳房外科) | 朱崧肇 (腫瘤內科)<br>何靜淳 (乳房外科) | 凌慶賢 (乳房外科) | 朱崧肇 (腫瘤內科)<br>陳華宗 (乳房外科) |
| 下午 |                          | 吳盈瑩 (身心醫學科)                           | 吳柏鋼 (乳房外科)<br>張群明 (乳房外科) | 何靜淳 (乳房外科) | 張群明 (乳房外科)<br>(特別診)      |

- 當日由乳房外科醫師轉介身心醫學科、營養科、復健科、整形暨重建外科、中醫科、放射腫瘤科、血液腫瘤科、牙科，優免掛號費。
- 張群明醫師服務項目為乳房腫瘤、乳房外科及甲狀腺疾病。

## 蓮花門診 守護您的健康

本院預防醫學中心提供門診醫療團隊共同守護您的健康，藉以區分一般門診時段之需求並擴大服務範圍，且針對無法配合一般門診時段看診之病人，可經由此服務得到及時之照護，減少久候等待看診時間。

### 5月蓮花門診時間表

|    | 星期一 Mon.  | 星期二 Tue.  | 星期三 Wed.   | 星期四 Thu.   | 星期五 Fri.  |
|----|---|---|--|--|---|
| 上午 | 詹榮華 (兒科)<br>王志鴻 (心臟內科)<br>朱堂元 (婦科)<br>何宗融 (中醫科) | 詹榮華 (兒科)<br>張睿智 (心血管外科)<br>王智賢 (腎臟內科)<br>許文林 (放射腫瘤科)<br>陳華宗 (一般外科)<br>洪裕洲 (復健科)<br>何宗融 (中醫科)<br>賴東淵 (中醫科) | 張睿智 (心血管外科)<br>張中興 (皮膚科)<br>劉岱璋 (放射腫瘤科)<br>朱堂元 (婦科)<br>何宗融 (中醫科) | 洪崧壬 (皮膚科)<br>王柏凱 (疼痛科)<br>許文林 (放射腫瘤科)<br>何明山 (眼科)<br>何宗融 (中醫科) | 陳明群 (兒科)<br>吳文田 (骨科)<br>劉岱璋 (放射腫瘤科)<br>江元宏 (泌尿科)<br>朱堂元 (婦科)<br>何宗融 (中醫科) |
| 下午 | 王志鴻 (心臟內科)<br>胡志棠 (腸胃內科)<br>何宗融 (中醫科)           | 陳明群 (兒科)<br>陳培榕 (耳鼻喉科)<br>黃亮凱 (預防醫學)<br>林欣榮 (神經外科)<br>何宗融 (中醫科)   | 藍慶鴻 (疼痛科)<br>何宗融 (中醫科)   | 張中興 (皮膚科)<br>王智賢 (腎臟內科)<br>黃亮凱 (預防醫學)<br>何宗融 (中醫科)             | 陳培榕 (耳鼻喉科)<br>王柏凱 (疼痛科)<br>葉日式 (預防醫學)<br>林欣榮 (神經外科)<br>何宗融 (中醫科)          |

蓮花門診地點：感恩樓九樓 預防醫學中心。預約電話：03-8561825 分機 12970 或電話專線：03-8563561 鄭小姐  
★蓮花門診採預約方式，不開放網路掛號。

## 預立醫療照護諮商門診時間表

病人自主權利法—預立醫療照護諮商門診

每個人對於自己的疾病都有知情、選擇與決定的權利。

請與家人、朋友來電預約諮商時間，共同討論五種特定臨床條件下的醫療照護與善終選項。

| 時段 | 星期二                   | 星期三                   | 星期四                   |
|----|-----------------------|-----------------------|-----------------------|
| 上午 | 諮商醫師(限醫師約診)<br>(採預約制) | 諮商醫師(限醫師約診)<br>(採預約制) | 諮商醫師(限醫師約診)<br>(採預約制) |
| 下午 | 諮商醫師(限醫師約診)<br>(採預約制) | 諮商醫師(限醫師約診)<br>(採預約制) | 諮商醫師(限醫師約診)<br>(採預約制) |

諮商門診諮詢預約電話：03-8561825分機13251、13252。

## 藥事照護門診時間表

藥事照護門診由臨床藥師提供個別化的用藥照護，包括用藥整合、藥物療效監控、增加用藥安全及提升自我用藥照護能力等。

服務項目：1. 多科或多重用藥之藥物整合與評估：請攜帶家中所有藥物及保健食品。

2. 慢性腎臟病用藥照護。

3. 心衰竭用藥照護。

4. 抗凝血藥物評估及用藥指導。

5. 治療骨質疏鬆藥物選擇評估。

| 時段 | 星期一           | 星期二           | 星期三                            | 星期四           | 星期五                            |
|----|---------------|---------------|--------------------------------|---------------|--------------------------------|
| 上午 | 廖凡逸藥師 (98024) | 魏宏宇藥師 (98023) | 黃欣怡藥師 (98019)<br>黃詠銘藥師 (98020) | 李芸瑄藥師 (98046) | 何振瑛藥師 (98018)<br>黃詠銘藥師 (98020) |
| 下午 | 王雅賢藥師 (98022) | 江承鈞藥師 (98044) | 吳善傑藥師 (98026)                  | 何湘涵藥師 (98031) | 黃詠銘藥師 (98020)                  |

門診地點：藥物諮詢室(大愛1樓注射室旁)

掛號諮詢專線：03-8574349

蓮花門診、乳房門診  
預立醫療照護諮商

# 花蓮縣秀林鄉全人整合照護執行方案 111 年 05 月份門診表

| 專科診                 | 時段                  | 星期一            | 星期二                      | 星期三                      | 星期四     | 星期五        | 星期六   | 星期日 |
|---------------------|---------------------|----------------|--------------------------|--------------------------|---------|------------|-------|-----|
| 家醫科                 | 上午                  | 和平衛生室          |                          | 崇德衛生室<br>崇德平安宮           |         |            |       |     |
|                     | 下午                  | 和平衛生室          |                          |                          | 米亞丸活動中心 |            |       |     |
|                     | 夜診                  | 和中活動中心<br>和仁教會 |                          |                          | 重光部落協會  |            |       |     |
| 小兒科                 | 上午                  |                | 秀林衛生所                    |                          |         |            |       |     |
| 身心醫學科<br>(每月兩次)     | 下午                  |                | 5/10 秀林衛生所<br>5/24 佳民衛生室 |                          |         |            |       |     |
| 復健科                 | 上午                  |                |                          |                          | 秀林衛生所   |            |       |     |
| 腸胃內科<br>(每月四次)      | 下午                  |                | 5/3 景美衛生室<br>5/17 文蘭衛生室  | 5/11 和平衛生室<br>5/25 崇德衛生室 |         |            |       |     |
| 眼科<br>(每月一次)        | 上午                  |                |                          |                          |         | 5/6 和平衛生室  |       |     |
| 胸腔內科<br>(每月一次)      | 上午                  |                |                          |                          |         | 5/20 秀林衛生所 |       |     |
| 假日專科<br>門診及<br>夜間待診 | 星期六下午<br>至<br>星期日上午 |                |                          |                          |         |            | 天祥衛生室 |     |

## 免費健檢資訊

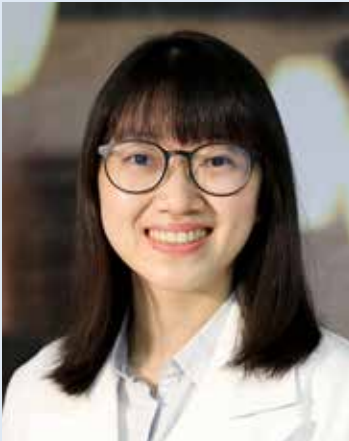
| 類別   | 成人預防保健  | 長者健檢                                       |
|------|---|--|
| 檢查資格 | 1. 具健保身份者<br>2. 年滿 40-64 歲，每三年檢查一次<br>3. 年滿 65 歲以上，每年檢查一次         | 1. 具健保身份者<br>2. 設籍花蓮縣且年滿 55 歲<br>3. 每年檢查一次 |
| 應備證件 | 1. 健保卡 2. 身分證   |  |
| 報到時間 | 週一至週五 8:00-10:30，週六採預約制   |  |
| 報到地點 | 大愛樓一樓服務台  |  |
| 注意事項 | 1. 受檢前需空腹 8 小時 2. 慢性病用藥及開水可服用<br>3. 完成檢查者，致贈點心一份及優惠 4 小時 (限本院停車場) |  |
| 健檢流程 | 服務台報到→檢驗科抽血→服務台領取點心及掛號→家醫科看報告及領報告→返家                              |  |
| 備註   | 後續追蹤與治療需經門診就診，並由家醫科協助掛號<br>服務台專線：03-8574885                       |  |

## 各類健檢

| 健檢類別   | 團體   | 個人  |  | 外籍人士健檢  | 汽機車健檢   |
|--------|--|---|--|---|---|
|        | 一般勞工及職業病勞工<br>學校新生健檢   | 一般勞工健檢  | 職業病勞工健檢  |   |   |
| 受理時間   | 1. 提供團體優惠價，人數越多折扣數越優惠。<br>2. 備有 X 光巡迴車，可到機構或到學校服務。                   | 週一至週五<br>上午 9:00-11:30<br>下午 14:00-17:00<br>週六上午 9:00-11:30 | 週一下午 14:00-17:00<br>週二下午 14:00-17:00<br>週四上午 9:00-11:30<br>週五上午 9:00-11:30 | 週一至週五<br>上下午時段均有受理  | 週一至週五<br>上午 9:00-11:30<br>下午 14:00-17:00<br>週六上午 9:00-11:30       |
| 應備證件   |  | 健保卡   | 1. 健保卡<br>2. 職業病證明單  | 1. 居留證或護照正本<br>2. 兩吋照片三張  | 1. 身分證正本<br>2. 一吋照片兩張   |
| 報告核發期限 | -  | 14 天  | 14 天   | 10 天-14 天   | 14 天  |
| 注意事項   | 採電話預約  | 抽血需空腹<br>8 小時   | 請注意門診時間  | 採電話預約   | 1. 請至大愛樓一樓批價櫃檯<br>抽取其他服務號碼牌<br>2. 高齡 (75 歲以上) 駕駛人認<br>知檢測，請至監理站辦理 |
| 聯絡窗口   | 電話諮詢時間：<br>上午 8:00-11:30<br>下午 14:00-17:00<br>03-8561825 轉 13125 吳小姐 | 請掛家庭醫學科門診   | 請掛職業醫學科門診  | 電話諮詢時間：<br>上午 8:00-11:30<br>下午 14:00-17:00<br>03-8561825<br>轉 13132 謝小姐 | 請掛家庭醫學科門診   |

秀林  
各類  
IDS  
門診  
表  
健  
檢

## 新進醫師介紹



### 楊筱惠 醫師

現 職：佛教慈濟醫療財團法人花蓮慈濟醫院兒童外科主治醫師

學 歷：花蓮慈濟大學醫學系

經 歷：花蓮慈濟醫院外科部一般外科總住院醫師  
台北馬偕醫院代訓 小兒外科總住院醫師

專 科：新生兒及兒童疝氣、隱睪症、新生兒及兒童腹部急症手術、  
先天肛門直腸畸形、巨結腸症、泌尿系統 傳統及腹腔鏡  
膀胱輸尿管逆流手術、斜頸、皮膚腫瘤、氣胸膿胸手術

看診時間：星期二下午、星期三下午、星期六上午(每月單週開診)

## 兒童腹股溝疝氣

醫療新知

腹股溝疝氣是小孩子最常見的外科疾病，每一百個孩童約有三個出現，男生、早產兒發生的機會較高，好發於右側約55%、左側約30%、雙側都有約15%。和成人疝氣成因不同，小孩子是因為腹股溝管的內環開未關閉，導致腹腔內器官（通常是小腸、網膜、女生可能為卵巢或輸卵管）掉入疝氣囊，所以家長會在腹股溝處看到鼓起，特別是在哭鬧、用力或站立的時候，這時如果讓孩子躺平，鼓起的地方又消失了。但若這些器官掉進疝氣囊的時間過久，造成腸子或卵巢腫脹卡住，即是「嵌頓型疝氣」可能引發腸阻塞（食慾不振、嘔吐）、腸子或卵巢缺血壞死。因此若發現孩子腹股溝有突起硬塊，應平躺或輕輕將硬塊推回並儘快就診，若發現硬塊推不回去應儘速至急診就醫。

疝氣是需要手術將疝氣囊關閉，特別是嬰幼兒腸子容易卡住，有症狀後應儘早處理。手術以傳統方式進行，全身麻醉約15-20分鐘完成，手術傷口小、不須拆線約一週痊癒，術後只須給予口服止痛劑；也可選擇腹腔鏡式同時檢查及治療對側。如果家長有發現孩子腹股溝處隆起，應至兒童外科門診就醫。



專科醫師介紹

## 特管辦法

# 軟骨層片移植

### 適合治療對象

1. 年齡介於 20 至 70 歲。
2. 篩選期前三個月內X光片診斷為中度以下退化性關節炎，以及MRI 影像診斷為膝關節軟骨缺損。
3. 關節鏡檢查軟骨每一缺損部位面積介於 1 至 4.2 平方公分，缺損部位以兩處為限。
4. 患者因膝關節軟骨缺損引起中度以上膝關節疼痛症狀，對保守治療反應或預期反應不佳，且經治療專科醫師評估適合接受骨髓鑽孔手術治療者。
5. 患者可合併接受膝關節矯正重建手術，包含高位脛骨截骨矯正手術或十字韌帶重建手術。
6. 充分瞭解治療過程且願意簽署本細胞治療技術同意書及說明書者。未滿 20 歲之病人則需同時取得其法定代理人同意。

### 流程說明



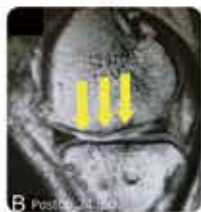
### 治療成功案例

文獻引用：  
Sato M, et al. Combined surgery and chondrocyte cell sheet transplantation improved clinical and structural outcomes in knee osteoarthritis. NPJ Regen Med. 2013;4:4

#### 【接受治療患者之MRI影像】



**治療前**  
膝關節軟骨缺損  
且滑膜液堆積



**術後24個月**  
膝關節軟骨再生  
(如箭頭所示)

#### 【接受治療患者之關節鏡影像】



圖 F I  
術前軟骨缺損



圖 G J  
軟骨細胞層片移植

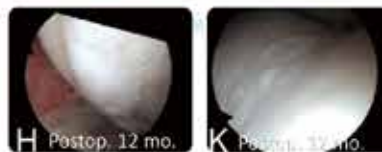


圖 H K  
術後12個月  
確認軟骨再生

花蓮慈濟醫院細胞治療中心  
花蓮市中央路三段707號 大愛樓 B1

醫師 張素芬

聯絡電話 038-561825 分機：18939

服務時間 上午9點~下午5點(六、日休息)

## 健保收費標準

# ~ 收費標準 ~

◎優惠身分者請於批價收費時主動出示證明文件

| 別 / 收費項目 | 掛號費   | 基本部分負擔                                 | 最低的基本收費                                | 備註  |
|----------|-------|--|--|---|
| 西醫門診     | 150 元 | 未經轉診 420 元<br>經轉診 170 元                | 未經轉診 570 元<br>經轉診 320 元                | 1. 部分負擔係依健保署規定收費標準，如有疑問請洽詢健保署。<br>2. 掛號費非全民健康保險給付範圍，須由保險對象自行支付。<br>3. 國際醫療費用收費標準為依全民健保醫療費用支付標準之 1.82 倍計價。 |
| 中醫門診     | 150 元 | 50 元                                   | 200 元                                  |   |
| 牙醫門診     | 150 元 | 50 元                                   | 200 元                                  |   |
| 急診       | 270 元 | 檢傷分類第 1-2 級 450 元<br>檢傷分類第 3-5 級 550 元 | 檢傷分類第 1-2 級 720 元<br>檢傷分類第 3-5 級 820 元 |   |

★病人單純持慢性連續處方箋的第二、第三次領藥，當次免收掛號費。

★因病人無法於就診當日完成檢查，需安排於他日檢查，於檢查日免收掛號費。

★加入會員申請網頁檢驗報告查詢（提供 6 個月內之抽血及驗尿報告），取得報告得免收掛號費及病歷調閱費。

依健保署規定，門診藥品超出 101 元時，應自行繳藥品部份負擔金額如下：

| 藥品費用      | 自行負擔費用 | 藥品費用      | 自行負擔費用 | 藥品費用       | 自行負擔費用 | 備註  |
|-----------|--------|-----------|--------|------------|--------|---|
| 100 元以下   | 0 元    | 401~500 元 | 80 元   | 801~900 元  | 160 元  | 一. 免基本部分負擔對象包括重大傷病、分娩、預防保健服務、持慢性病連續處方箋第二、三次領藥、低收入戶、榮民、持勞工保險職業傷病門診就診單者、三歲以下兒童等。<br>二. 牙科、中醫及領有身心障礙手冊者，門診基本負擔一律 50 元。 |
| 101~200 元 | 20 元   | 501~600 元 | 100 元  | 901~1000 元 | 180 元  |   |
| 201~300 元 | 40 元   | 601~700 元 | 120 元  | 1000 元以上   | 200 元  |   |
| 301~400 元 | 60 元   | 701~800 元 | 140 元  |            |        |   |

民眾持轉診單就醫，經轉診部份負擔 170 元（未經轉診 420 元）。

健保部分負擔調整擬於 5 月 15 日正式上路！為具體落實分級醫療，衛福部 4 月 8 日正式公告健保部分負擔新制（門診藥品、門診檢驗檢查、急診應自行負擔之費用修正案），可免除或減免部分負擔的對象不受影響（重大傷病、山地離島地區就醫、福保、榮民、轉診）等，實際收費金額將依衛福部正式公告計收。

## 各類文件申請須知

|                 |  |  |                                     |
|-----------------|--|--|-------------------------------------|
| 申請種類            | 1. 診斷證明書 2. 病歷複製 3. 中文病歷摘要 4. X 光片   |  |                                     |
| 申請地點            | 大愛樓一樓<br>【批價櫃檯】  | 大愛樓一樓<br>【影像醫學部櫃檯】（僅影像光碟）  | 網路申請<br>就醫指南 → 各類文件線上申請             |
| 受理時間            | 週一至週五：8:00~12:00、13:30~17:00   | 週一至週五：8:00~17:30<br>週六：8:00~12:00  | 24 小時申請，<br>上班時間辦理                  |
| 申請程序            | 病歷複製：至大愛樓一樓批價櫃檯抽號受理。<br>診斷書申請：<br>1. 初次申請：至櫃檯填寫申請書 再至診間由醫師開立。<br>2. 6 個月內追加：至櫃檯填寫申請書。  | 至大愛樓一樓<br>【影像醫學部櫃檯】<br>申請（無須收掛號費）  | 網路申請                                |
| 領取地點            | 病歷複製：至大愛樓一樓【批價櫃檯】取件。<br>診斷書申請：<br>1. 初次申請：醫師開立後，至一樓批價櫃檯抽號受理。<br>2. 6 個月內追加：至櫃檯取件。  | 至大愛樓一樓<br>【影像醫學部櫃檯】<br>取件  | 1. 至大愛樓一樓<br>【8 號批價櫃檯】取件<br>2. 本院郵寄 |
| 注意事項            | 1. 門診及急診病人申請：請於看診時同時向醫師提出申請用途，於就醫時一併完成申請及繳費。<br>2. 診斷書申請：首次須收取掛號費，已開立過診斷書（6 個月內追加），追加不需掛號費。<br>3. 電子病歷宣告項目，可申請複製光碟片。<br>4. 申請病症暨失能診斷證明書（申請看護工用），需檢附 2 吋照片乙張（須掛號）。<br>5. 病歷複製申請若為紙本病歷，依病歷調閱工作日提供。 |  |                                     |
| 申請資格及<br>相關證明文件 | 病人本人申請   | 本人身分證（正本）  |                                     |
|                 | 委託代理人申請  | 1. 病人身分證（正本） 2. 病人親自簽名委託書 3. 代理人身分證（正本）  |                                     |
|                 | 未成年人資料申請   | 1. 由法定代理人申請：<br>(1) 法定代理人身分證（正本）<br>(2) 法定代理人與病人之關係證明文件（戶口名簿或病人身分證正本）<br>2. 委託代理人申請：<br>(1) 法定代理人身分證（正本）<br>(2) 法定代理人與病人關係證明文件（戶口名簿或病人身分證正本）<br>(3) 法定代理人之委託書 (4) 代理人身分證（正本） |                                     |
|                 | 往生者資料之申請   | 1. 具繼承權者之身分證（正本） 2. 與病人之關係證明文件<br>3. 病人除戶證明（戶籍謄本或死亡證明書）正本<br>※ 本項如由代理人申請，需備齊前述資料及委託書、代理人身分證正本  |                                     |
| 其他說明            | 各項病歷、電子病歷申請依實施日期起方可申請；收費項目及標準請參閱網頁 <a href="http://hlm.tzuchi.com.tw">http://hlm.tzuchi.com.tw</a>   |  |                                     |

文收  
件費  
申標  
請準



# 花蓮慈濟遠距視訊門診服務門診表

本院提供視訊門診服務，可透過以下方式進行預約。轉診遠距中心預約專線：03-8574885



遠距門診網頁掛號



遠距門診官方LINE



視訊軟體下載U會議




| 科別 / 星期        | 星期一 Mon.                               |                            | 星期二 Tue.                               |                   | 星期三 Wed.                   |                            | 星期四 Thu.                        |   | 星期五 Fri.                           |                     |
|----------------|--|----------------------------|--|-------------------|----------------------------|----------------------------|---------------------------------|---|------------------------------------|---------------------|
| 時段             | 上午                                     | 下午                         | 上午                                     | 下午                | 上午                         | 下午                         | 上午                              | 下午  | 上午                                 | 下午                  |
| 感染內科           | 何愉懷                                    |                            | 王立信                                    |                   | 何愉懷                        |                            |                                 |   |                                    |                     |
| 皮膚科            | 洪崧                                     | 林子凱                        | 洪崧<br>林子凱                              |                   | 張中興                        | 張中興                        | 張中興                             |   | 洪崧<br>林子凱                          | 洪崧                  |
| 胸腔內科           | 張恩庭                                    | 劉迪塑                        | 張恩庭<br>(限醫師約診)                         |                   | 張恩庭                        | 劉迪塑                        |                                 |   |                                    |                     |
| 心臟胸腔外科         |  |                            |  |                   |                            | 詹津祐                        |                                 | 詹津祐   |                                    |                     |
| 心臟內科           | 陳郁志<br>(特別診)                           | 朱新凱                        | 張懷仁<br>鄭景仁                             |                   | 朱新凱<br>鄭景仁                 |                            | 鄭景仁                             | 林美每<br>(限複診)                                      | 張懷仁                                | 林美每<br>(限複診)        |
| 風濕免疫科          | 蘇桂英<br>(限複診)                           |                            |  |                   | 潘郁仁                        |                            | 蘇桂英<br>(限複診)                    |   | 潘郁仁                                |                     |
| 腎臟內科           | 林于立                                    | 賴宇軒                        | 徐邦治<br>王聖超                             | 郭秋煌<br>裘亮德        | 王智賢<br>鄧子聰                 | 賴宇軒<br>王聖超                 | 郭秋煌                             | 林于立<br>林韋辰  | 王智賢                                | 徐邦治                 |
| 小兒科            | 詹榮華                                    |                            | 秦家翊<br>詹榮華                             | 陳明群               |                            | 王傳育<br>(兒童神經)              |                                 | 陳明群<br>(預防保健)<br>朱紹盈<br>(限醫師約診)<br>詹榮華            | 陳明群                                | 秦家翊<br>(預防保健)       |
| 耳鼻喉科           | 李家鳳<br>蔡祐任                             | 陳培榕<br>周昱甫<br>溫羽軒          | 蕭士軒<br>蔡祐任                             | 周昱甫               | 李家鳳<br>蕭士軒<br>蔡祐任          | 林萬哲<br>楊妙君<br>林廉捷          | 周昱甫<br>李家鳳<br>林萬哲               | 楊妙君<br>蕭士軒  | 陳培榕<br>楊妙君<br>林廉捷                  | 溫羽軒                 |
| 骨科             | 彭成桓                                    |                            |  |                   | 彭成桓                        |                            | 彭成桓                             |   |                                    |                     |
| 麻醉疼痛科          | 王柏凱                                    | 王柏凱                        | 王柏凱                                    |                   | 藍慶鴻                        | 藍慶鴻                        | 施彤霖                             |   |                                    |                     |
| 神經外科           | 蔡昇宗<br>李建輝                             | 蔡昇宗<br>李建輝<br>哈多沐<br>(限複診) | 邱琮朗<br>陳新源                             | 林欣榮<br>邱琮朗<br>潘彥宏 | 洪祥益<br>陳冠斌<br>邱琮朗          | 蘇泉發                        | 李建輝<br>潘彥宏<br>哈多沐<br>(限複診)      | 蘇泉發<br>潘彥宏<br>哈多沐<br>(限複診)                        | 陳新源<br>洪祥益<br>陳冠斌                  | 林欣榮<br>邱琮朗<br>蔡昇宗   |
| 神經內科           | 劉安邦<br>(限複診)<br>林聖皇<br>(僅限自己病人)<br>趙俊明 | 郭佩欣                        | 陳俞名<br>林聖皇<br>(僅限自己病人)<br>劉安邦<br>(限複診) |                   | 劉翠蘭<br>郭佩欣                 | 陳俞名<br>劉安邦<br>(限複診)<br>郭佩欣 | 林聖皇<br>(僅限自己病人)<br>劉安邦<br>(限複診) |   | 陳俞名<br>劉翠蘭                         | 林聖皇<br>(僅限自己病人)     |
| 高齡整合照護科        |  | 許晉譚<br>(限醫師約診)             |  |                   |                            | 許晉譚                        | 許晉譚                             |   |                                    |                     |
| 職業醫學科          |  |                            |  | 劉鴻文               |                            |                            |                                 |   | 劉鴻文                                |                     |
| 泌尿科            |  | 陳聖復                        |  |                   |                            |                            | 陳聖復                             |   |                                    |                     |
| 眼科             | 張家榕<br>何明山<br>張詠晴                      | 張家榕<br>張詠晴<br>李岳章          | 李原傑<br>林虹君<br>張詠晴                      | 呂宥瑄<br>張家榕        | 蔡榮坤<br>(特別診)<br>邱正仁<br>陳南詩 | 張芳綾<br>邱正仁                 | 林虹君<br>張芳綾<br>何明山               | 陳南詩   | 李原傑<br>林虹君<br>張詠晴                  | 李原傑<br>吳尚晏<br>李岳章   |
| 家醫科            | 王英偉<br>沈鐘明                             | 黃亮凱<br>黃奕翔<br>林煌仁          | 陳志強<br>葉日式                             | 李燕鳴<br>王志勇<br>沈鐘明 | 謝至鏗<br>高聖倫<br>張小甄          | 葉日式<br>胡毓雲                 | 黃亮凱<br>黃暉凱<br>王英偉               | 王啟忠<br>何金蔚<br>盧星翰                                 | 李燕鳴<br>尹又平<br>楊威<br>邱雲科<br>(居家特別診) | 謝至鏗<br>陳志強<br>張小甄   |
| 身心醫學科<br>(限複診) | 蔡欣記<br>陳紹祖<br>李易駿<br>陳珮儀<br>(限18歲以下複診) | 何明儒<br>林喬祥<br>陳威源          | 趙又麟<br>沈裕智<br>陳威源                      | 沈裕智<br>陳威源<br>吳盈瑩 | 蔡欣記<br>陳珮儀<br>陳紹祖          | 蔡欣記<br>陳紹祖<br>陳珮儀<br>林喬祥   | 李浩銘<br>沈裕智<br>蕭遠軒<br>石尚軒        | 沈裕智<br>何明儒<br>林喬祥                                 | 李浩銘<br>吳盈瑩<br>李卓                   | 趙又麟<br>李卓<br>吳盈瑩    |
| 肝膽腸胃科          | 劉作財<br>雷尉毅                             |                            | 胡志棠                                    |                   |                            |                            | 胡志棠<br>羅慶微                      | 雷尉毅   | 劉作財                                | 胡志棠<br>羅慶微          |
| 中醫科            | 陳怡真<br>王建豪<br>盧昱竹<br>傅朝麟<br>黃俐瑜<br>劉俊賢 | 沈炫樞<br>楊成湛<br>張詠淳<br>黃鄧凱   | 賴東淵<br>林經偉<br>楊成湛<br>林慶芳               | 龔彥綸<br>王建豪<br>林崇舜 | 王建豪<br>陳怡真<br>吳立工          | 楊成湛<br>沈炫樞<br>陳苡涵          | 盧昱竹<br>林經偉<br>楊成湛<br>顏志宇        | 林郁甯<br>(限醫師約診)<br>王建豪<br>林崇舜<br>賴東淵<br>林論臨<br>董曉翔 | 陳中奎<br>王建豪<br>賴東淵<br>龔彥綸           | 何宗融<br>(限複診)<br>盧昱竹 |
| 一般外科           |  |                            |  |                   | 陳華宗<br>(限甲狀腺門診)            |                            |                                 |   |                                    |                     |
| 乳房外科           | 張群明                                    |                            | 陳華宗                                    |                   |                            |                            |                                 |   | 陳華宗                                |                     |
| 牙科             |  |                            |  | 葉梓賢<br>(限醫師約診)    |                            |                            | 葉梓賢<br>(限醫師約診)                  |   |                                    |                     |
| 整形暨重建外科        |  | 鄭立福                        |  |                   |                            |                            |                                 | 鄭立福   |                                    |                     |
| 婦產科            |  | 丁大清<br>(限開立慢性處方籤)          | 丁大清<br>(限開立慢性處方籤)                      |                   | 丁大清<br>(限開立慢性處方籤)          | 龐浸醅                        |                                 |   | 丁大清<br>(限開立慢性處方籤)                  | 龐浸醅                 |
| 一般醫學內科         |  |                            |  |                   | 謝明業                        |                            |                                 |   |                                    |                     |

遠距視訊門診表

## 不須繳費免至櫃檯批價


適用者：不須繳費的患者，如福保等。處方箋上註記「不須繳費直接領藥」或「不須繳費直接返家」的字樣，就可以不用批價，節省您的寶貴時間。慈濟醫院關心您～

※ 提醒您：健保身分有開立自費品項，或中醫同療（黃卡）的病人，處方箋上有條碼也可以使用繳費機喔！



### 1樓中藥局旁自助繳費機 有提供24小時服務囉!

便民快速繳費，  
敬請多加利用～



**自助繳費機『定點』請參考下方資訊**

|        |                                     |
|--------|-------------------------------------|
| 現金     | 大愛一樓中藥局旁                            |
| 信用卡    | 大愛一樓中藥局旁<br>感恩一樓訪客電梯旁               |
| 現金+信用卡 | 大愛二樓神經內科旁<br>感恩二樓腸胃內科旁<br>大愛五樓訪客電梯旁 |

**1.增設刷卡功能自助繳費機(外觀請參考左圖)**

**2.感恩、大愛二樓及大愛五樓皆有進駐現金+信用卡繳費機**

## 敘述醫事服務之顧客意見 Q&A

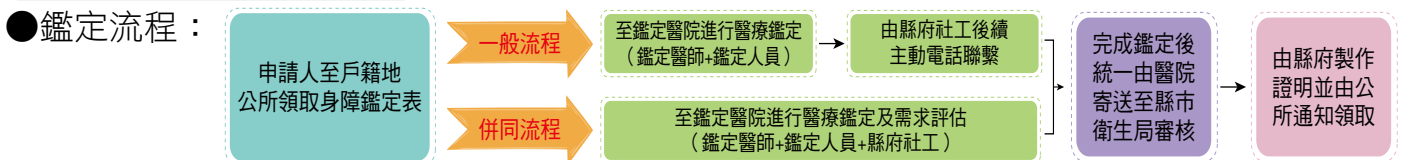
Q：家屬明日要出院請問有什麼繳費方式？

本院出院繳費方式除了來院繳現金和本人親刷信用卡之外，還有下列多元繳費方式，請多加利用。

|    |      |   |   |   |
|----|------|---|---|---|
| A： | 醫指付  |  <ul style="list-style-type: none"> <li>◎下載醫指付APP</li> <li>◎綁定信用卡</li> <li>◎輸入住院親友名單</li> <li>◎不需信用卡本人親臨</li> <li>◎可遠端支付費用</li> </ul> | 手機APP   |  <ul style="list-style-type: none"> <li>◎下載花蓮慈濟醫院APP</li> <li>◎輸入住院親友名單</li> <li>◎綁定信用卡—連接醫指付</li> <li>◎綁定ATM—限本人帳戶扣款</li> <li>◎不需本人親臨</li> <li>◎可遠端支付費用</li> </ul> |
|    | 保費抵繳 |  <ul style="list-style-type: none"> <li>◎填「醫療保險抵繳住院醫療費用」同意書</li> <li>◎本人親簽保險抵繳同意書</li> </ul>   |  <ul style="list-style-type: none"> <li>◎聯繫您的業務員</li> <li>◎住院費用10萬元以下</li> <li>◎本院需收取醫療費用收據正本</li> </ul> |   |

## 身心障礙鑑定相關說明

本院身心障礙鑑定流程與相關說明：



● 第二階段~活動參與及環境因素鑑定：

|      |                               |
|------|-------------------------------|
| 鑑定時間 | 週一至週五 9:00~12:00、14:00~17:30  |
| 鑑定地點 | 身心障礙鑑定室（大愛樓二樓台灣咖啡廳旁通往協力樓連通道間） |
| 服務電話 | (03)8561825 分機 12428、13251    |

● 第三階段~花蓮縣政府需求評估：

|      |                                  |
|------|----------------------------------|
| 鑑定時間 | 週一下午 14:00~17:30、週四上午 9:00~12:00 |
| 鑑定地點 | 身心障礙鑑定室（大愛樓二樓台灣咖啡廳旁通往協力樓連通道間）    |

## 癌症篩檢

請持健保卡至大愛樓一樓大廳「癌症篩檢快速窗口」報到〈服務台旁〉



| 篩檢項目 | 口腔黏膜檢查                                   | 糞便潛血檢查        | 子宮頸抹片檢查     | 乳房攝影檢查        |
|------|--|---------------|-------------|---------------|
| 檢查資格 | 30歲以上民衆有吸煙或嚼檳榔含已戒者及18~29歲原住民嚼檳榔含已戒者每2年1次 | 50~75歲每2年1次民衆 | 30歲以上每年1次女性 | 45~70歲每2年1次民衆 |

身心障礙鑑定-Q&A  
其他新知、多元繳費資訊

本院宗旨：人本醫療·尊重生命  
Tenet: Humanistic Medicine with Reverence for Life.

本院任務：守護生命·守護健康·守護愛

Mission: Saving Lives, Safeguarding Health, Upholding the Spirit of love.

花蓮慈濟醫院關心您

- ◎門診就醫流程：確定看診科別→掛號→診間候診→醫師診療→請至各繳費櫃檯、自助繳費機、醫指付繳費→門診藥局領藥→平安賦歸
- ◎急診就醫流程：急診病患→檢傷分類→掛號→看診開立醫囑→急診櫃台批價繳費→急診藥局領藥→平安賦歸
- ◎看診後有無開立藥品均需至批價櫃台批價繳費

就醫流程QR-Code  
Medical treatment  
process QR-Code



中文  
Chinese



英文  
English



印尼  
Bahasa indonesia



泰語  
ไทย



越南語  
Người  
việt nam

本院各項收費標準可至：[hlm.tzuchi.com.tw](http://hlm.tzuchi.com.tw) 就醫指南→各項收費標準查詢

服務諮詢電話

- 總機專線 (03)8561825
- 人工掛號專線 Phone Registration (03)8578600
- 服務台服務專線 Customer Service (03)8574885
- 轉檢轉診服務專線 Referral Service (03)8574885
- 急診服務 Emergency Service 總機轉(ext.)16151
- 健康諮詢專線 Health Consultation (03)8562016
- 顧客反應意見專線 Customer's Suggestion (03)8564656
- 戒菸諮詢專線 總機轉(ext.)12418
- 美容諮詢專線 Beauty Consultation (03)8462161 總機轉(ext.)13030
- 愛滋病匿名篩檢諮詢服務專線 (03)8463989
- 門診看診進度查詢服務網址 Web Site:[hlm.tzuchi.com.tw](http://hlm.tzuchi.com.tw) →掛號服務 →看診進度
- 藥物諮詢專線 Drug Information Counseling Line (03)8574349
- 玉里慈濟醫院總機 Yuli Tzu Chi Tel. (03)8882718
- 關山慈濟醫院總機 Kuanshan Tzu Chi Tel. (089)814880
- 大林慈濟醫院總機 Dalin Tzu Chi Tel. (05)2648000
- 台北慈濟醫院總機 Taipei Tzu Chi Tel. (02)66289779
- 台中慈濟醫院總機 Taichung Tzu Chi Tel. (04)36060666



門診表

~ 歡迎大家多多利用 ~

本院地址Address：花蓮市中央路三段707號

No. 707, Sec.3, Chung Yang Rd., Hualien City, Hualien, Taiwan, R.O.C.

【慈濟醫院 — 花蓮前火車站】區間車時刻表

| 星期一 ~ 星期五 |        |       | 星期六                          |        |       | 太魯閣客運   |
|-----------|--------|-------|------------------------------|--------|-------|---|
| 醫院發車時間    | 花蓮前火車站 | 到院時間  | 醫院發車時間                       | 花蓮前火車站 | 到院時間  |   |
| 08:30     | 08:43  | 08:55 | 09:10                        | 09:20  | 09:30 | 305路 花蓮火車站—水源村時刻表 (往程)<br>站名: 花蓮火車站<br>7:30 8:50 10:10 12:00 13:50 15:10 18:00<br>305路 水源村—花蓮火車站時刻表 (返程)<br>站名: 慈濟醫院<br>8:29 9:49 11:39 13:29 14:49 16:09 17:40<br><br>* 此表僅提供做參考用，車輛會受路況、交通號誌等等以上偶發狀況影響，請提前候車。<br>太魯閣客運 |
| 09:10     | 09:20  | 09:30 | 11:40                        | 11:50  | 12:00 |   |
| 09:50     | 10:00  | 10:10 | * 醫院上車地點：大愛樓大廳前。             |        |       |   |
| 10:30     | 10:40  | 10:50 | * 前火車站上下車地點：火車站前大客車臨時停車處。    |        |       |   |
| 11:20     | 11:30  | 11:40 | * 星期假日停駛。                    |        |       |   |
| 12:20     | 12:30  | 12:40 | * 星期六修訂為2班車。                 |        |       |   |
| 14:00     | 14:10  | 14:20 | * 依交通法規限載20位乘客。              |        |       |   |
| 17:10     | 17:20  | 17:30 | * 以上發車時間為參考時間，請搭車乘客提早至乘車處候車。 |        |       |   |

