



佛教慈濟醫療財團法人

# 花蓮慈濟醫院

## Hualien Tzu Chi Hospital,

Buddhist Tzu Chi Medical Foundation

5月 May						
日	一	二	三	四	五	六
			1	2	3	4
5	6	7	8	9	10	11
12	13	14	15	16	17	18
19	20	21	22	23	24	25
26	27	28	29	30	31	

國內郵資已付

花蓮郵局許可證  
花蓮字第005號  
花蓮郵局第99號  
特約記帳  
雜誌

花蓮郵箱雜誌登記證  
花蓮誌字第011號  
指定花蓮縣交郵電文等  
無法投遞請退回

# 2019. 5 月門診手冊

## Clinic Schedule May

### 手冊索引

掛號服務	01	各科門診表	
各科看診病症參考表	01~02	內科系	03~04
秀林鄉IDS門診表、預立醫療照護諮商、藥事照護門診	16	外科系	05~06
醫療新知	17	婦兒科及其他專科	07~08
社區醫療群	18	其他專科	09~10
文件申請、收費標準	19	中醫部、中西醫合療	11~12
多元繳費資訊	20	夜診	13
衛教專欄及各類健檢	21	教學門診	14
身心障礙鑑定、Q&A、其他新知	22	達文西手術診	15



### 多元繳費-自助繳費機

對象	門診病人 批價單有「自助繳費機」及條碼
地點	大愛一樓影像醫學部(X光)旁
時段	週一至週五8:30~20:30



省時簡單  
2分鐘完成繳費



快速繳費方式，請您善加利用！

◎歡迎利用網路或 APP 查詢當天看診進度以節省等候時間

➤掛號服務『本院提供下列掛號方式，接受預約一個月內（含初診病患）掛號。』

門診掛號看診時間表				
星期	時段	現場號開放時間	掛號時間	看診時間
週一至週五	上午	06:00 開始	11:30 截止	09:00-12:00
	下午	11:30 開始	17:00 截止	14:00-17:30
	夜診	17:00 開始	20:00 截止	18:30-21:00
週六	上午	06:00 開始	11:30 截止	09:00-12:00

1. 語音掛號專線：03-8560779  
 2. 人工掛號專線：03-8578600  
 【週一至週五 08:00~12:00/13:30~17:30 週六 08:00~12:00】  
 3. 網路掛號：http://hlm.tzuchi.com.tw  
 4. 自動掛號機  
 【位於大愛樓大廳服務台前與志工服務台旁】  
 5. 現場掛號服務：大愛樓一樓門診批價掛號櫃台  
 《上午 7:30 開放取票，8:00 受理》

～若您自覺有流感症狀者，掛號科別為感染科或家醫科～

星期	批價 / 領藥 / 抽血服務時間		
	大愛樓一樓批價櫃台	大愛樓一樓西藥局領藥	大愛樓二樓檢驗醫學科抽血
週一至週五	08:00-21:00	06:30-21:00	08:00-17:30
週六	08:00-13:00	06:30-13:00	08:00-12:00
週日	暫停服務	暫停服務	暫停服務
假日門診	08:00-12:00	06:30-12:00	08:00-12:00 (當日門診者)

◎合心樓西藥局週日受理連續處方箋領藥服務

先報到先看診科別一覽表		
科別	醫師	看診順序
小兒外科	全體醫師	先報到先看診
小兒科	全體醫師	先報到先看診
牙科	初診醫師	先報到先看診
身心醫學科	陳紹祖	先報到先看診
	許智堯	先報到先看診
	陳珮儀	先報到先看診
家庭醫學科	全體醫師	先報到先看診
麻醉科	王柏凱	先報到先看診
婦產科	高聖博	夜診先報到先看診
	陳萱	先報到先看診
復健科	陳俐君	先報到先看診
皮膚科	張中興	先報到先看診
腸胃內科	胡志棠	看診順序如下

\* 星期二上午 (209 診)、星期四上午 (209 診) 門診  
 (上午 1-70 號先報到先看診)(13:00-14:00 不看診)  
 (下午 71-140 號先報到先看診)(最晚報到時間 19:00)  
 (晚上 141 號以後先報到先看診)  
 \* 星期五下午 (209 診) 門診  
 (下午 1-70 號先報到先看診)(最晚報到時間 19:00)  
 (晚上 71 號以後先報到先看診)  
 ●上列科別及醫師採先報到先看診，就診前請先向護理人員報到

各科看診病症參考表－內科篇

看診科(診)別	病 症
心臟內科	先天性心臟病、風濕性心臟病、冠狀血管心臟病、心肌病變、高血壓、心律不整以及各種心臟血管病變所引起的心臟衰竭、昏倒、休克等
感染內科	各種原因導致之發燒、各種微生物引發之感染
血液腫瘤科	各種癌症諮詢、篩檢、診斷、治療及追蹤、各種血球、血液疾病之診斷及治療
腎臟內科	腎臟炎、血尿、尿蛋白、水腫、尿毒症、腎結石、尿路感染、電解質不平衡、洗腎、高血壓、腎移植追蹤
胸腔內科	長期咳嗽、咳血、呼吸道感染、支氣管炎、肺炎、胸痛、胸悶、呼吸困難、哮鳴聲、肺氣腫、肺結核、肺膿瘍、肺腫瘤、肺塵症、職業性肺疾病、呼吸道異物取出、支氣管擴張症等各種肺部疾病、睡眠呼吸中止症
肝膽腸胃科	腹脹、大便不規則、腹瀉、便秘及十二指腸、食慾不振、黑便、吐血、吞嚥困難、肝機能異常、肝膽結石、疑腹內腫瘤(肝腫瘤)、其他消化道腫瘤、肝硬化、胃潰瘍等各種消化
新陳代謝科及內分泌科	甲狀腺疾病、糖尿病、肥胖、腦下體病變、腎上腺 / 副甲狀腺病變及各種內分泌異常
風濕免疫科	關節炎(尿酸痛風性、風濕性、退化性)、僵直性脊椎炎、各類過敏、硬皮症、皮炎、紅斑性狼瘡等自體免疫疾病
一般醫學內科	凡十八歲以上覺得身體內不舒服者，皆可看診
家庭醫學科	凡十八歲以上覺得身體內不舒服者，各類健康檢查，諮詢及預防注射及戒菸治療與衛教
職業醫學科	職業健檢、職業性肌肉骨骼酸痛、職業性下背痛、職業傷病認定、因工作受傷或生病申請勞保補助、職業性耳聾認定、職業性塵肺症申請補償

婦兒篇

看診科(診)別	病 症
婦產科	產檢、優生保健、人工流產、女性結紮、羊膜腔穿刺術、染色體檢查、遺傳諮詢、更年期、女性下腹部疼痛、陰道出血、陰道分泌物異常、月經失調、婦女泌尿疾病、婦科腫瘤、女性乳房疾病、各式微創手術(子宮鏡、傳統腹腔鏡、單孔腹腔鏡、達文西腹腔鏡)、不孕、女性下腹部疼痛、子宮頸抹片、人工生殖技術
小兒科	凡十八歲以下、身體不適者皆可掛一般小兒科

## 外科篇

看診科(診)別	病	症
神經外科	車禍腦部撞傷、脊椎骨外傷、顱內出血、頸腰椎壓迫、神經手術、多汗症、三叉神經痛、坐骨神經痛、背部疼痛、腦瘤、頭痛、頑固性疼痛、肩頸下背部疼痛、顏面神經痙攣、顏面神經麻痺等	
心臟外科	心臟、周邊血管有關外科疾病，如心臟膜狹窄及閉鎖不全、狹心症、動靜脈阻塞、靜脈曲張、動靜脈管	
胸腔外科	胸腔食道肺腫瘤、胸腔腫瘤、畸形膿、胸血、氣胸、胸部外傷、食道阻塞(腫瘤縱膈腔腫瘤、橫膈病變及任何吞嚥困難、呼吸窘迫、胸壁凹陷或凸出之變形咳血症狀者)	
一般外科	外傷複診、表皮及皮下腫瘤、疝氣微創手術、腹腔內腫瘤、胃腸腫瘤、便血、痔瘡、膽結石 乳房良性疾病、乳癌篩檢與治療、甲狀腺功能異常、副甲狀腺功能異常、化療人工血管、一般腸胃手術 肝膽胰腫瘤、膽道疾病、化療人工血管、膽結石	
大腸直腸外科	便血、內外痔、脫肛、便秘、下痢、大便失禁、腹痛、腹脹、肛門疼痛、下腹部腫瘤、大腸癌、直腸肛門癌、人工肛門造口問題	
整形暨重建外科	先天性畸形、各項美容整形手術、顏面外傷、腫瘤、乳房重整、皮膚腫瘤、手部外科、肢體嚴重外傷或潰爛、頭頸部腫瘤、灼燙傷、顱顏外科、靜脈曲張	
美容門診	美容手術(雙眼皮、上眼皮下垂、眼袋、隆鼻、豐胸、抽脂、臉/腹拉皮、狐臭、瘦小腿、填脂)針劑注射除皺(肉毒桿菌注射/玻尿酸注射)脈衝光/光電治療(去斑、除皺、美白、除毛、除刺青、除痣、除痘疤、磨皮、靜脈曲張)	
兒童外科	15歲以下兒童有關腹部、生殖泌尿系統、肛門直腸之問題	
骨科	骨折脫臼、骨髓炎、各種關節炎、骨畸形、骨腫瘤、脊椎側彎駝背、小兒骨關節疾病、脖子酸痛、腰背四肢痠麻疼痛、坐骨神經痛、骨關節退化之輔助注射治療、人工關節置換手術、微創脊椎手術、脊椎硬膜上止痛術	
麻醉疼痛科	偏頭痛、緊張性疼痛、三叉神經痛、顱顳關節痛肌筋膜炎、頸肩膊痛、腰痛、下背痛、關節痛、坐骨神經痛、帶狀疱疹痛、肋間神經痛、截肢痛、乳房摘除後痛、缺血性疼痛、原發癌痛、轉移癌痛等	
泌尿科	泌尿道腫瘤、尿路結石、血尿、頻尿、小便無力、尿道下裂、隱睪及先天尿道異常、陰囊腫痛、尿床、尿失禁、包皮過長、性病、性功能障礙、排尿機能異常	
神經血管介入治療門診	頭頸部高階影像診斷、顱內動脈瘤栓塞、顱內動靜脈畸形治療、支架置放治療顱內外動脈狹窄、顱內血栓取出	

## 其他專科篇

看診科(診)別	病	症
復健科	骨骼肌肉神經病變、腰酸背痛、關節疼痛、運動傷害、中風、脊椎損傷、腦性麻痺、灼傷及外傷引致的功能或活動障礙之肢體復健、截肢後復健訓練、發展遲緩、斜頸、小兒麻痺後遺症、附設兒童復健中心	
眼科	弱視、近視、斜視、遠視、散光、雷射近視、乾眼症、角膜潰瘍、各種急慢性角(結)膜炎、葡萄膜炎、黃斑部退化、飛蚊症、玻璃體及視網膜出血、視網膜發炎變性、眼壓過高、青光眼、眼瞼下垂或內外翻、倒睫毛、眼皮美容整型、眼球運動疾病、複視、眼部腫瘤、眼窩疾病、淚管阻塞、眼部職業傷害、眼部外傷、眼表面異物及灼傷、翼狀贅片、白內障、學童視力異常之矯正與追蹤	
耳鼻喉科	聲音沙啞、吞嚥困難、鼻塞、鼻炎、鼻竇炎、鼻過敏、扁桃腺病變、耳鳴、暈眩、聽力障礙、中耳炎、各類型語言障礙、頭頸部腫瘤、舌及口腔咽喉疾病、打鼾、鼻瘻肉	
牙科	一般牙科疾病(如蛀牙、牙齒疼痛、牙齦腫大、口腔感染、口臭)、牙齒保健、口腔內科(潰爛、黏膜病變、口乾症、口角炎)、兒童牙科、齒顎矯正、口腔腫瘤、咬合不正、顱顳關節疾病、顎骨病變及矯正手術、假牙製作(部分缺牙固定式、活動式、全口缺牙全口、人工牙根種植)、全口咬合及咀嚼功能重建、顯微鏡輔助牙科治療、再生手術(牙周組織、齒槽骨骨質)	
皮膚科	濕疹、皮膚過敏、毛髮指甲的病變、皮膚感染(包括黴菌、細菌、病毒之感染)、青春痘、老人斑、黑斑治療、皮膚腫瘤切除	
神經科	頭頸痛、腰酸背痛、坐骨神經痛、椎間盤突出、肌肉疼痛、手腳麻痺顫抖、四肢無力、頭暈、昏厥、抽搐、痙攣、癲癇、不自主運動、步態不穩、巴金森氏症、中風、半身不遂、意識障礙、顏面神經麻痺、感覺異常、腦炎、腦膜炎、腦瘤、多發性硬化、腦麻痺、睡眠疾病、各種失智症、肢體麻木萎縮、肌肉及神經病變、各種神經痛、失語症、眼球運動障礙	
身心醫學科	神智異常、行為異常、心神不定、心理困擾、憂鬱症、幻想、幻聽、健忘、失眠、自殺行為、酒癮、藥癮、青少年特別門診、老年(失眠、記憶減退、個性改變、情緒行為異常、失智、失憶)	
放射腫瘤科	癌症放射科治療及有關腫瘤之一般諮詢	
中醫部	感冒、咳嗽、鼻炎、頭痛、頭暈、失眠、心悸氣喘、食慾不振腹痛便秘、腹瀉、腦神經衰弱、自律神經失調、過敏性疾病、高血壓、糖尿病、慢性肝炎、中風後遺症、月經不調、經痛更年期障礙、運動傷害等。痛症關節炎、頭痛、五十肩、網球肘、肩項痛、腰背痛扭傷、退化性疼痛、三叉神經痛、耳鳴、過敏性鼻炎、重聽、中風後遺症、肌肉萎縮、巴金森氏症、痛經、失眠、焦慮、胃痛、呃逆、貧血、生長發育轉骨、失智症、五官科疾病等	
營養諮詢	因疾病所需的相關營養衛教	



診區	科別 (Specialty)	診察室 (Room)	星期一 Mon.		星期二 Tue.		星期三 Wed.		星期四 Thu.		星期五 Fri.		星期六 Sat.	
			5月6、13、20、27日		5月7、14、21、28日		5月1、8、15、22、29日		5月2、9、16、23、30日		5月3、10、17、24、31日		5月4、11、18、25日	
			上午 (Morning)	下午 (Afternoon)	上午 (Morning)	下午 (Afternoon)	上午 (Morning)	下午 (Afternoon)	上午 (Morning)	下午 (Afternoon)	上午 (Morning)	下午 (Afternoon)	上午 (Morning)	
大愛樓一樓	感染內科 Infectious Diseases	131 診		鄭順賢 (27025)	王立信 (27005)			何愉懷 (27006) (5/15 停診)	何愉懷 (27006)	王立信 (27005)	鄭順賢 (27025) (PrEP 門診)	何愉懷 (27006) (PrEP 門診)		
	新陳代謝及內分泌科 Metabolism & Endocrinology	132 診	謝明葵 (29032)	陳信典 (2901)	陳信典 (2901)	謝明葵 (29032) (減重門診)	陳信典 (2901)			謝明葵 (29032) (5/30 停診)		陳信典 (2901) (糖尿病)	陳信典 (特別診)	
		133 診	吳篤安 (29012) (5/27 停診)	李哲全 (29014) (限 40 人)(無現場保留號)(糖尿病門診)	李哲全 (29014) (限 30 人)(無現場保留號)	李哲全 (特別診)	吳篤安 (29012) (5/22 停診)	李哲全 (29014) (限 40 人)(無現場保留號)	吳篤安 (29012) (5/23 停診)	吳篤安 (29012) (5/23 停診)	李哲全 (29014) (限 30 人)(無現場保留號)			
	心臟內科 Cardiology	135 診	劉維新 (20011)	朱新凱 (20038)	*張懷仁 (20046) (8 點提早看診)(9 點前依報到順序看診)	劉維新 (20011) (心臟衰竭特別門診)(限醫師約診)	朱新凱 (20038)	蔡劭謙 (20071)	劉維新 (20011) (限 40 人)(無現場保留號)	蔡劭謙 (20071)	林俊龍 (2007) (5/3)(限醫師約診)	林美每 (20059)		
		136 診	蔡劭謙 (20071)	謝仁哲 (2008) (無現場保留號)	*鄭景仁 (20010) (限 50 人)	吳文揚 (2009)	*鄭景仁 (20010) (限 50 人)	謝仁哲 (2008) (無現場保留號)	*鄭景仁 (20010) (限 50 人)	蔡文欽 (20030) (心律不整)(5/2、5/9 停診)	*張懷仁 (20046) (8 點提早看診)(9 點前依報到順序看診)	*楊秋芬 (20053)		
		137 診	王志鴻 (2002) (限 100 人)	王志鴻 (特別診) (15:00 前報到)	蔡文欽 (20030) (心律不整)(5/7 停診)	張懷仁 (20046) (心律調節器特別診)(5/7) (心臟衰竭特別診)(5/14、5/21、5/28)	*陳郁志 (20007)	王志鴻 (2002) (限 100 人)(5/29 停診)	謝仁哲 (2008) (無現場保留號)(心律不整)	謝仁哲 (特別診)	*陳郁志 (20007)	楊代雲 (2010) (14:30-16:30 看診) (5/10 停診)	*楊秋芬 (20053)	
	1. 心臟內科：星期二下午吳文揚醫師，掛號至 16:00；看診時間為 14:00~16:30。 2. 心律調節器追蹤門診採醫師約診方式。 3. 謝仁哲醫師無現場保留號。 4. 週四加掛號心律不整門診者，請備心電圖資料。													
	家醫科 Family Medicine	155 診	陳英佑 (08194)	*黃亮凱 (61003)	*陳志強 (0875)	*李燕鳴 (0803)	*謝至鏗 (08054)	*葉日式 (0876)	*黃亮凱 (61003)	盧星翰 (08233)	*李燕鳴 (0803)	*謝至鏗 (08054)	5/4 *陳志強 (0875) 5/11 *邱雲柯 (08028) 5/18 *林煌仁 (08174) 5/25 *黃亮凱 (61003)	
		156 診	*林煌仁 (08174) (5/6、5/13、5/20)	盧星翰 (08233)	*葉日式 (0876) (衛教門診)	王志勇 (08216)	*高聖倫 (08169) (5/29 停診)	王傑熙 (08232)	黃暉凱 (08211)	*林煌仁 (08174) (5/2、5/9、5/16)	王志勇 (08216)	*陳志強 (0875)		
		157 診 (不看體檢)	黃暉凱 (08211) (第 156 診)(5/27)	黃暉凱 (08211)		許巍泓 (08246) (限掛 15 人)(5/21、5/28)				王志勇 (08216) (第 156 診)(5/23、5/30)				
成人健檢		*林煌仁 (08174)	*黃亮凱 (61003)	*陳志強 (0875)	*李燕鳴 (0803)	*謝至鏗 (08054)	*葉日式 (0876)	*黃亮凱 (61003)	*林煌仁 (08174)	*李燕鳴 (0803)	*陳志強 (0875)	*葉日式 (0876)		
1. 外籍人士健檢一律採電話預約，如欲報名者請洽 (03)8561825 轉 13125 或 13132。 2. 家醫科病患看診前請先向護士報到，全體醫師採先報到先看診。 3. 汽、機車體檢掛家醫科門診，請先至大愛一樓抽其他服務號碼牌。 4. 門診表上註明 * 者，表示該醫師取有戒菸門診之資格，請有需要的民眾多加利用。														
整合式照護門診 Integrated Care Clinic		蔡欣記 (第 191 診) 鄭先安 (第 131 診)		張懷仁 (第 135 診) 徐邦治 (第 210 診)		朱新凱 (第 135 診) 蔡欣記 (第 191 診) 王智賢 (第 210 診)		李浩銘 (第 192 診)		張懷仁 (第 136 診) 李浩銘 (第 192 診) 王智賢 (第 210 診)	徐邦治 (第 210 診)	徐邦治 (第 210 診)		
吞嚥治療特約門診 Clinic of swallowing therapy	224 診						楊治國 (84001) (5/8)(限醫師約診) 吳雅汝 (84007) (5/22)(限醫師約診) 楊治國/吳雅汝(二) (第 225 診)							
胸腔內科 Chest Medicine	204 診	張恩庭 (19033)	劉迪塑 (19035)	張恩庭 (19033)	*楊治國 (1902) (限 30 人)(無現場保留號)(5/28 停診)	張恩庭 (19033)	劉迪塑 (19035)	*楊治國 (1902) (限 30 人)(5/23、5/30 停診)	*楊治國 (1902) (限 30 人)(無現場保留號)	楊思標 (教學診)	鄭博斌 (01258) (限掛 15 人)			
	205 診	*林智斌 (19006)	李仁智 (1901) (限 30 人)(結核病專門門診)	胥愛璽 (19002) 黃軒 (19023) (1 樓 115 診)	李璐佳 (81033) (限掛 15 人)(5/7、5/14、5/28) 黃軒 (19023) (2 樓 208 診)	*林智斌 (19006)	李仁智 (1901) (限 30 人)(結核病專門門診)	*林智斌 (19006)	胥愛璽 (19002) (5/2、5/9、5/23、5/30)	胥愛璽 (19002)	李仁智 (1901) (限 30 人)(結核病專門門診)			
職業醫學科 Occupational Medicine	233 診				劉鴻文 (65004) (職業傷病過勞門診)			吳彬安 (65006)		劉鴻文 (65004) (職業傷病、母性健康門診)				
一般醫學內科 General Internal Medicine	206 診	鄭先安 (81035) (教學診)(限 131 診)(限掛 6 人) (11:30 前報到)		林彥光 (81010) 葉大川 (81034) (第 207 診)		謝明葵 (81007) (第 211 診)(教學診) (開放掛號)	潘郁仁 (81012) (第 211 診)(教學診) (看診至 17:00)(限 7 人)	羅文綾 (81018) (第 511 診)(教學診) (限醫師約診)	謝明葵 (81007) (第 211 診)(開放掛號) (內分泌新陳代謝)	葉大川 (81034) (第 207 診)				
	511 診 (5 樓)	許瑞云 (81016) (教學診)(限 5 人) (5/13 停診)		鄭順賢 (81032) (教學診)(限 212 診)(開放掛號)	許瑞云 (81016) (教學診)(限 5 人)(5/7)	羅文綾 (81018)	林彥光 (81010)	李璐佳 (81033) (第 208 診)	林彥光 (81010) 葉大川 (81034) (第 207 診)	潘郁仁 (81012) (風濕免疫科)				
肝膽腸胃科 Gastroenterology & Hepatology	206 診	劉作財 (2310)	洪睿勝 (23057)		洪睿勝 (23057) (限掛 15 人)(看診時間 13:30-15:30) (無現場保留號)(5/14、5/28)	洪睿勝 (23057)	林振雄 (23036)	易志勳 (23010) (限 65 人)(無現場保留號)		劉作財 (2310)	林振雄 (23036)	林振雄 (23036)		
	208 診	陳健麟 (23005) (限掛 45 人)(11:30 前報到)		翁銘文 (23073) (5/21 停診)	羅慶徽 (33007) (5 樓 502 診)(16:30 前報到)	陳健麟 (23005) (11:30 前報到)		羅慶徽 (33007) (5/2 停診)(第 211 診)(腸胃內科)	翁銘文 (23073) (5/9、5/23)	陳健麟 (23005) (11:30 前報到)				
	209 診	雷尉毅 (23030) (08:30 開始看診)(5/20 停診)	易志勳 (23010) (限 65 人)(無現場保留號)	胡志棠 (2306) (上午 11:00 開始看診)(13:30-14:30 停診) (下午 1:00 開始看診)(14:30 停診) (晚上 14:00 開始看診)(19:00 前報到)	胡志棠 (特別診)	易志勳 (23010) (限 60 人)(無現場保留號)	雷尉毅 (23030) (5/22 停診)	胡志棠 (2306) (限 80 人)(下午 1:00 開始看診，晚上 7:00 開始看診，晚上 14:00 開始看診，19:00 前報到)(5/2)	胡志棠 (2306)		胡志棠 (2306) (限 80 人)(下午 1:00 開始看診，晚上 7:00 開始看診，晚上 14:00 開始看診，19:00 前報到)	胡志棠 (特別診) (限醫師約診)		
風濕免疫科 Allergy, Immunology & Rheumatology	207 診	*蔡世滋 (26003) (無現場保留號)	*蔡世滋 (特別診)	*蔡世滋 (26003) (無現場保留號)	蘇桂英 (26013) (限 25 人)(無現場保留號)	*蔡世滋 (26003) (無現場保留號)(5/15 停診)		蘇桂英 (26013) (限 25 人)(無現場保留號)	潘郁仁 (26010) (5 樓 511 診)					
	208 診		潘郁仁 (26010) (5 樓 511 診)					蘇桂英 (26013) (限 25 人)(無現場保留號)						
腎臟內科 Nephrology	210 診	林子立 (22051)	賴宇軒 (22036) (13:30 開始看診)(16:30 前報到)	徐邦治 (22005)	郭秋煌 (22057)	王智賢 (22008)	賴宇軒 (22036) (13:30 開始看診)(16:30 前報到)	郭秋煌 (22057)	林子立 (22051)	王智賢 (22008)	徐邦治 (22005) (5/3 停診)	徐邦治 (22005) (5/4 停診)		
	211 診									賴宇軒 (22036) (教學診限醫師約診)				
老年醫學科 Department of Geriatrics and Gerontology	501 診			蔡欣記 (17018) (限 6 人)(限醫師約診)										
	502 診	*高聖倫 (33005) (衰弱、骨鬆、肌少症)		*高聖倫 (33005) (衰弱、骨鬆、肌少症)(限醫師約診)	羅慶徽 (33007) (衰弱、骨鬆、肌少症)(16:30 前報到)	*林煌仁 (33006) (衰弱、骨鬆、肌少症)(限醫師約診)		*林煌仁 (33006) (衰弱、骨鬆、肌少症)(5/23、5/30 停診)						
營養諮詢 Nutrition Consultation	555 診	林惠敏營養師 (43009)	葉玟均營養師 (43111)	鄭穎捷營養師 (43118)	葉玟均營養師 (43111)		林惠敏營養師 (43009)	童麗霞營養師 (4315)(兒童營養)(限約診)	童麗霞營養師 (4315)(兒童營養)(限約診)	鄭穎捷營養師 (43118)	林惠敏營養師 (43009)			

◎門診表上註明 \* 者，表示該醫師取有戒菸門診之資格，請有需要的民眾多加利用。

◎門診表上若註記「特別診、教學門診、門診教學」者，表示需由醫師親自約診！

診區	科別 (Specialty)	診察室 (Room)	星期一 Mon.		星期二 Tue.		星期三 Wed.		星期四 Thu.		星期五 Fri.		星期六 Sat.	
			5月6、13、20、27日		5月7、14、21、28日		5月1、8、15、22、29日		5月2、9、16、23、30日		5月3、10、17、24、31日		5月4、11、18、25日	
			上午 (Morning)	下午 (Afternoon)	上午 (Morning)	下午 (Afternoon)	上午 (Morning)	下午 (Afternoon)	上午 (Morning)	下午 (Afternoon)	上午 (Morning)	下午 (Afternoon)	上午 (Morning)	
大愛樓一樓	骨科 Orthopedics	121 診	陳英和 (0901)	陳英和 (特別診)	于載九 (0902)	于載九 (特別診)	吳文田 (0961) (限 40 人)	吳文田 (0961)	于載九 (0902)	于載九 (特別診)	吳坤佶 (0912)	葉光庭 (09032) (關節注射門診)	5/4 葉光庭 (09032) (限掛 25 人)	
		122 診	許世祥 (0903)	劉冠麟 (09105) (限掛 40 人)(無現場保留號)	鄺世通 (0953) (限 30 人)	李宏滿 (09205) (限 30 人)	許世祥 (0903)	姚定國 (0913)	許世祥 (0903)	吳文田 (0961) (13:00 開始看診)	姚定國 (0913)	姚定國 (特別診)	5/11 劉冠麟 (09105) (限掛 25 人)	
		123 診	彭成桓 (09036)	鄺世通 (0953) (限 50 人)	姚定國 (0913)	吳坤佶 (0912)		葉光庭 (09032)	鄺世通 (0953) (限掛 50 人)	葉光庭 (09032) (15:00 開始看診) (骨鬆照護門診)	劉冠麟 (09105) (限掛 40 人)(8:00 開始看診) (13:00 前完成報到)	劉冠麟 (特別診)		
		125 診		彭成桓 (特別診)	潘永謙 (0952) (8:30-10:30 看診, 10:00 前報到)	鄺世通 (特別診)	彭成桓 (09036)	彭成桓 (特別診)	彭成桓 (09036) (限掛 50 人)	彭成桓 (特別診)	潘永謙 (0952)			
	美容門診 Cosmetic Clinic	108 診 雷射中心	鄭立福 (0509) (10:00-12:00 看診)(第 109 診)	李俊達 (0502)	吳孟熹 (05016)		李俊達 (0502)	鄧守成 (05043)	鄧守成 (05043) (第 109 診)		王健興 (0556) (開放掛號)	李俊達 (0502)		
1. 諮詢專線：(03)8561825 轉 13030，為節省您等候看診時間，可先行電話預約看診服務。														
感恩樓一樓	器官移植門診 Organ Transplantation	141 診								李明哲 (0355) (限肝腎移植病人)				
	兒童外科 Division of Pediatric Surgery, PEDS	143 診										彭海祁 (31001) (5/17、5/24 停診)		
	整形暨重建外科 Division of Plastic and Reconstructive Surgery, PRS	143 診	李俊達 (二)	鄭立福 (0509)			吳孟熹 (05016)	李俊達 (二)			鄭立福 (0509) (限 35 人)	吳孟熹 (05016) (限 20 人)(11:30 前報到)		
		145 診	李俊達 (0502) (糖尿病足暨高壓氧)	鄭立福 (二)		王健興 (0556)		李俊達 (0502) (糖尿病足暨高壓氧)			鄭立福 (二)		王健興 (0556)	
	心臟外科、胸腔外科 Division of Cardiovascular Surgery, CVS Division of Thoracic Surgery, TS	145 診			趙盛豐 (5301)		張睿智 (53003)	徐中平 (52017) (第 141 診)				趙盛豐 (5301)		
			張比嵩 (52007) (第 147 診)		張睿智 (53003) (第 143 診)			詹津祐 (53021) (第 146 診)	張比嵩 (52007) (第 146 診)	鄭伊佐 (53012) (第 146 診)	鄭伊佐 (53012) (第 142 診)	徐中平 (52017) (5/3、5/10、5/31)(第 209 診)		
	一般外科 General Surgery	141 診	李明哲 (0355)	李明哲 (0355)	陳華宗 (0318) (50 號以後 14:00 開始看診) (乳房、甲狀腺)(5/28 停診)	陳華宗 (特別診) (5/28 停診)	陳華宗 (0318) (限醫師約診)(初診可掛) (5/22、5/29 停診)	張群明 (03026) (微創手術、消化道、乳房、甲狀腺)(第 142 診)	張耀仁 (0332) (第 108 診)(5/2)			吳柏鋼 (03042) (減重手術門診)	吳柏鋼 (03042)	
		146 診		陳言丞 (03035) (胃腸道疝氣微創)	葉倫斌 (03109) (乳房、甲狀腺、疝氣、膽結石)	凌慶賢 (03146) (第 143 診)	陳言丞 (03035) (5 樓 502 診) (5/1、5/15、5/29 停診)		凌慶賢 (03146) (第 143 診)			楊穎勤 (03015) (末期肝病治療) (5/10 停診)		
		147 診			楊穎勤 (03015) (肝臟外科)	楊穎勤 (03015) (腹腔鏡肝臟手術)	葉倫斌 (03109) (乳房、甲狀腺、疝氣、膽結石)	吳柏鋼 (03042)	陳言丞 (03035) (第 145 診)(肝、膽、胰、胃腸腫瘤微創)	葉倫斌 (03109) (乳房、甲狀腺、疝氣、膽結石)	陳華宗 (0318) (5 樓 502 診)(14:30 前報到) (乳房、甲狀腺)(5/24 停診)	陳華宗 (0318) (特別診)(5 樓 502 診) (5/24 停診)		
	大腸直腸外科 Division of Colorectal Surgery, CRS	147 診		陳宗明 (36014)					陳宗明 (36014)			陳宗明 (36014)		
泌尿科 Urology	161 診	郭漢崇 (1501) (尿路動力學)	陳聖復 (15081) (攝護腺)	江元宏 (15060) (泌尿腫瘤)(5/7 停診) (8:30 開始看診)	陳景亮 (15015) (泌尿腫瘤)(5/28 停診)	張嘉峰 (15068) (尿路結石)	郭漢崇 (1501) (婦女泌尿)	陳聖復 (15081) (老年泌尿)	江元宏 (15060) (腹腔鏡)(5/2 停診) (13:30 開始看診) (17:00 前報到)	李政霖 (15066) (泌尿腫瘤)	江元宏 (15060) (前列腺癌)(5/3 停診) (13:30 開始看診) (17:00 前報到)	李政霖 (15066) (一般泌尿)		
	162 診	李政霖 (15066) (腎移植)	柯干升 (15021) (攝護腺)	柯干升 (15021) (攝護腺)	張嘉峰 (15068) (排尿障礙)	陳景亮 (15015) (不孕症)(5/22 停診)	柯干升 (15021) (尿路結石)	張嘉峰 (15068) (間質性膀胱炎)	陳景亮 (15015) (一般泌尿)(5/23 停診)	郭漢崇 (1501) (小兒泌尿)	陳聖復 (15081) (婦女泌尿)			
1. 上午診請於 11 時 30 分前完成報到手續。2. 下午診請於 17 時前完成報到手續。														
大五愛樓樓	傷口造口照護門診 Wound Ostomy Care Clinic	556 診	許美玉護理師 (85001) (限約診)	許美玉護理師 (85001) (限約診)	吳孟熹 (05016) (限醫師約診)(第 108 診)	陳宗明 (36014) (限醫師約診)	林彥光 (81010) (限醫師約診)	許美玉護理師 (85001) (限約診)	許美玉護理師 (85001) (限約診)	許美玉護理師 (85001) (限約診)	許美玉護理師 (85001) (限約診)	許美玉護理師 (85001) (限約診)	許美玉護理師 (85001) (限約診)	
			徐小惠護理師 (85002) (限約診)	徐小惠護理師 (85002) (限約診)	許美玉護理師 (85001) (限約診)	許美玉護理師 (85001) (限約診)	許美玉護理師 (85001) (限約診)	徐小惠護理師 (85002) (限約診)	徐小惠護理師 (85002) (限約診)	徐小惠護理師 (85002) (限約診)	徐小惠護理師 (85002) (限約診)	徐小惠護理師 (85002) (限約診)	徐小惠護理師 (85002) (限約診)	徐小惠護理師 (85002) (限約診)
					徐小惠護理師 (85002) (限約診)	徐小惠護理師 (85002) (限約診)	徐小惠護理師 (85002) (限約診)							

靜思語錄：寧靜最美，安定最樂。

靜思語錄：多一份付出，就能多一份成就。



診區	科別 (Specialty)	診察室 (Room)	星期一 Mon.		星期二 Tue.		星期三 Wed.		星期四 Thu.		星期五 Fri.		星期六 Sat.	
			5月6、13、20、27日		5月7、14、21、28日		5月1、8、15、22、29日		5月2、9、16、23、30日		5月3、10、17、24、31日		5月4、11、18、25日	
			上午 (Morning)	下午 (Afternoon)	上午 (Morning)	下午 (Afternoon)	上午 (Morning)	下午 (Afternoon)	上午 (Morning)	下午 (Afternoon)	上午 (Morning)	下午 (Afternoon)	上午 (Morning)	
大愛樓三樓	婦產科 Obstetrics & Gynecology	301 診	魏佑吉 (0606) (高危險妊娠)	魏佑吉 (0606) (唐氏症篩檢特別診)	丁大清 (06015)	陳萱 (06089) (先報到先看診)	丁大清 (06015)	魏佑吉 (0606)	高聖博 (06022) (高危險妊娠、更年期)	魏佑吉 (0606)	朱堂元 (06035)	陳萱 (06089) (先報到先看診)	魏佑吉 (0606)	
		302 診	朱堂元 (06035)	丁大清 (06015)	陳寶珠 (06037) (不孕症)	龐浸醛 (06038)	朱堂元 (06035)		陳寶珠 (06037) (不孕症)	王淑芳護理師 (06047) (哺乳特別診) (限4人)	丁大清 (06015)	龐浸醛 (06038) (新移民女性健康照護)		
	303 診	吳欣潔 (30063) (中西醫婦女整合門診) (限醫師診) (教學診)		蔡娟秀護理師 (06087) (限10人) (限約診) (婦女泌尿衛教)		林崇舜 (3058) (中西醫婦女整合門診) (1樓第102診) 蔡娟秀護理師 (06087) (限10人) (限約診) (婦女泌尿衛教)				林崇舜 (3058) (中西醫婦女整合門診) (1樓第102診)	蔡娟秀護理師 (06087) (限10人) (限約診) (婦女泌尿衛教)			
大愛樓一樓	小兒科 Pediatrics	151 診	陳瑞霞 (0702)	張宇勳 (0798) (預防注射)		張雲傑 (0798) (預防注射)	王本榮 (0710) (小兒神經) (5/8、5/22)	張宇勳 (0798) (預防注射)	裘品筠 (07142) (小兒心臟)	陳明群 (0798) (預防注射)		羅鈺棠 (0798) (預防注射)	李宗諺 (07201) (5/11、5/25)	
		152 診	*詹榮華 (07021)	賴佩君 (07025) (小兒神經)	*詹榮華 (07021)	陳明群 (07129) (小兒腎臟)	賴佩君 (07025)	張雲傑 (07143) (一般兒科、小兒腸胃門診)	鄭敬楓 (0707) (小兒心臟) (5/23)	*詹榮華 (07021)	陳明群 (07129) (小兒腎臟) (9/20看診) (限掛20人)	陳瑞霞 (0702)	*詹榮華 (07021) (過敏氣喘)	
		153 診	裘品筠 (07142) (小兒心臟)		朱紹盈 (0760) (教學診) (限初診病人)	朱紹盈 (0760) (IDDMM) (聯合門診) (限醫師診) (5/7)		陳瑞霞 (0702)	朱紹盈 (0760) (兒童成長)	朱紹盈 (0760) (優生保健特約診)				張雲傑 (07143) (小兒腸胃、青少年諮詢門診) (5/4、18) (8/10開始看診) (限掛15人) (無現場保留號)
感恩樓一樓	眼科 Ophthalmology	171 診			李原傑 (11006) (限100人)	李原傑 (11006) (角膜及屈光手術特別診)	蔡榮坤 (11015) (神經眼科門診、青光眼) (5/1 傳診)	蔡榮坤 (特別診)	林虹君 (11048) (青光眼門診)	林虹君 (特別診)	李原傑 (11006) (限110人)	李原傑 (11006) (視網膜黃斑部病變特別診)	邱正仁 (11076) (8:30開始看診)	
		172 診		郭怡君 (11084) (限掛15人)	林虹君 (11048)		陳南詩 (11043) (限掛25人)	張芳綾 (11008) (小兒及斜視視門診)	張芳綾 (11008)	陳南詩 (11043) (限25人)	林虹君 (11048) (青光眼門診)	林虹君 (特別診)	張芳綾 (11008) (5/11、5/25)	
		173 診	何明山 (11018) (8:30開始看診)	何明山 (特別診)		張家榕 (11079)	邱正仁 (11076)	邱正仁 (11076) (屈光及隱形眼鏡門診)	何明山 (11018) (視網膜黃斑部病變) (8:30開始看診)	何明山 (11018) (特別診)			蔡瑋珊 (11081) (限掛15人)	
		176 診	李原傑 (11006) (臨床試驗特別診)	李原傑 (特別診)		陳建仲 (11013) (角膜特別診)								
		177 診					張家榕 (11079)	陳南詩 (11043) (神經眼科及眼整形特別診)	張家榕 (11079) (5/2、5/16、5/30)				李岳章 (11071) (視網膜黃斑部病變門診)	李岳章 (11071) (5/4、5/18)
	皮膚科 Dermatology	111 診	洪崧壬 (14011)	楊仁宏 (14033)	洪崧壬 (14011)	方甘棠 (14015)	方甘棠 (14015)	張中興 (14008) (先報到先看, 17:00前報到)	張中興 (14008) (先報到先看, 11:00前報到)		洪崧壬 (14011)	洪崧壬 (14011)	洪崧壬 (14011)	
		113 診	蔡凱淇 (14041)	林子凱 (14007)	林子凱 (14007)	陳秀美 (14037) (17:00前報到)	陳秀美 (14037) (限掛醫美門診)	陳秀美 (14037)	楊仁宏 (14033) (教學門診) (限5人)	陳秀美 (14037) (醫美門診) (限醫師診)	林子凱 (14007)	陳秀美 (14037)		
		108 診 雷射中心				洪崧壬 (14011) (採預約診) (美容門診) (限醫師診)	張中興 (14008) (限醫師診) (27東光能室)							
	復健科 Rehabilitation Medicine	181 診	洪裕洲 (10009)	鄭弘裕 (10012) (16:00前報到)	鄭弘裕 (10012) (10:30前報到)	洪裕洲 (10009)	鄭弘裕 (10012) (10:30前報到)	梁忠詔 (1010) (16:30前報到)	陳俐君 (10023) (先報到先看診)	梁忠詔 (1010) (16:30前報到)	梁忠詔 (1010) (兒童發展評估門診) (11:30前報到) (5/31傳診)	洪裕洲 (10009)		
		182 診	陳俐君 (10023) (增生注射診) (限掛15人) (先報到先看診)				陳俐君 (10023) (增生注射診) (限掛15人) (先報到先看診)		陳司恩 (10054) (5/9停診)	林書蔓 (10058) (5樓第555診) (5/2、5/9) 黃俞翔 (10066) (5樓第555診) (5/16、23、30)	陳司恩 (10054) (運動傷害門診)			
特別診			陳俐君 (10023) (限醫師診)			陳俐君 (限醫師診) (運動醫學診) (5/29)			沈裕智 / 梁忠詔 / 賴佩君 (早期療育聯合評估門診)					
牙科 Dentistry (初診) (依報到順序看診)	183 診		蔣依婷 (13192) (牙周病門診) (限掛8人)			黃銘傑 (1305) (限15人)		黃懷寬 (13021) (限10人) (11:00前報到)				黃銘傑 (1305) (特殊需求者特別診) (限掛3人) (限約診)		
	185 診	蘇明仁 (13143) (齒顎矯正門診) (限5人)		張凱俊 (13158) (11:30前報到) (限7人) (5/7、5/21)	李彞邦 (13146) (特殊需求者門診) (限10人)		陳其廷 (13178) (限5人) (5/8、5/22)		黃秉緯 (13103) (假牙門診) (限15人)	蔡昀蕤 (13217) (限5人) (5/3、5/17、5/31)				
	人工植牙	黃志浩 (1307)				黃銘傑 (1305)			黃秉緯 (13103)					
大愛樓一樓	耳鼻喉科 ENT	201 診	周昱甫 (1282) (10:30開始看診) (限60人)	陳培榕 (1203) (限100人)	蕭士軒 (12005)	周昱甫 (1282) (限60人) (聽力眩暈症) (14:30開始看診)	李家鳳 (12009) (聽力門診) (8:00開始看診) (11:30前報到)	林萬哲 (12125) (16:00前報到) (不開刀)	周昱甫 (1282) (9:30開始看診) (5/2停診)	周昱甫 (特別診)	陳培榕 (1203)	陳培榕 (特別診)	李家鳳 (12009) (鼻竇炎) (8:00開始看診) (11:30前報到)	
		202 診	李家鳳 (12009) (頭頸部腫瘤及甲狀腺腫瘤門診) (8:00開始看診) (11:30前報到)	周昱甫 (特別診)	陳致穎 (12119) (11:30前報到)	陳致穎 (12119) (5/7門診教學) (限掛20人) 蕭士軒 (12005) (5/14、5/28門診教學) (限掛20人)	蕭士軒 (12005)	楊妙君 (12071) (17:00前報到)	李家鳳 (12009) (8:00開始看診) (11:30前報到) (聽力檢查及聽能輔具復健門診)	楊妙君 (12071) (17:00前報到)	楊妙君 (12071) (11:30前報到)	溫羽軒 (12034) (17:00前報到)		
		203 診		溫羽軒 (12034) (17:00前報到)		劉正瑩 (1263) (17:00前報到) (5/28)		郭乃瑜 (12094) (17:00前報到) (5/22) 陳致穎 (12119) (5/1、8、15、29) (17:00前報到)	林萬哲 (12125) (不開刀)	蕭士軒 (12005) (17:00前報到)	陳致穎 (12119) (11:30前報到)			

靜思語錄：一念之非即種惡因，一念之是即得善果。

靜思語錄：太陽光大，父母恩大，君子量大，小人氣大。

婦兒科 / 其他專科

婦兒科 / 其他專科

診區	科別 (Specialty)	診察室 (Room)	星期一 Mon.		星期二 Tue.		星期三 Wed.		星期四 Thu.		星期五 Fri.		星期六 Sat.	
			5月6、13、20、27日		5月7、14、21、28日		5月1、8、15、22、29日		5月2、9、16、23、30日		5月3、10、17、24、31日		5月4、11、18、25日	
			上午 (Morning)	下午 (Afternoon)	上午 (Morning)	下午 (Afternoon)	上午 (Morning)	下午 (Afternoon)	上午 (Morning)	下午 (Afternoon)	上午 (Morning)	下午 (Afternoon)	上午 (Morning)	
大愛樓一樓	身心醫學科 Psychiatry	191 診	蔡欣記 (17018)	許智堯 (17042) (兒童青少年門診 18歲以下) (限15人)(無現場保留號)	趙又麟 (17036)	許智堯 (17042) (兒童青少年門診 18歲以下) (限15人)(無現場保留號)	蔡欣記 (17018) (老人記憶門診)	蔡欣記 (17018)	* 沈裕智 (17015)	* 沈裕智 (17015) (婦女身心門診)	趙又麟 (17036)	趙又麟 (17036)	蔡欣記 (17018) (老人特別門診)	
		192 診	* 陳紹祖 (17007) (藥酒癮門診)	何明儒 (17080)	* 沈裕智 (17015)	* 沈裕智 (17015)	* 陳紹祖 (17007) (壓力調適)	* 陳紹祖 (17007) (壓力調適)	李浩銘 (17011)	何明儒 (17080)	李浩銘 (17011)			
		193 診		林喬祥 (17012) (教學診)	蔡佳倫 (17068)	蔡佳倫 (17068)		林喬祥 (17012) (心理治療門診)	何明儒 (17080)	林喬祥 (17012)	許智堯 (17042) (親職功能特別門診)	許智堯 (17042) (親職功能特別門診)		
		195 診		蔡佳倫 (17068)	陳珮儀 (17073) (兒童青少年門診 18歲以下)		陳珮儀 (17073) (兒童青少年門診 18歲以下)	陳珮儀 (17073) (兒童青少年門診 18歲以下)			吳盈瑩 (17070)			
		196 診						陳威源 (17077)						
	1. 陳紹祖醫師、許智堯醫師、陳珮儀醫師採先到先看診，就診前請先向護理人員報到。													
	2. 許智堯、陳珮儀醫師「青少年門診」開放報到填單，上午診為8點，下午診為12點，夜診為下午5點半。													
	神經血管介入治療門診 Neurovascular intervention		132 診								阮郁修 (60060) (15:00前報到)(5/30停診)			
	神經醫學科學中心	神經外科 Neurosurgery	221 診	蔡昇宗 (04024) (神經疼痛及癱瘓)	蔡昇宗 (04024)	陳新源 (0406) (帕金森及癱瘓手術)	林欣榮 (04005) (帕金森及神經外科)(限40人)		蘇泉發 (0407) (限25人)(5/22、5/29停診)	李建輝 (04043)	蘇泉發 (0407) (限25人)(5/23停診)	陳新源 (0406)	林欣榮 (04005)	
			222 診				林欣榮 (二)	洪祥益 (04034) (脊椎微創手術)	蘇泉發 (二) (5/22、5/29停診)		蘇泉發 (二) (5/23停診)	陳新源 (二)	林欣榮 (二)	
223 診			李建輝 (04043)	李建輝 (04043)		林欣榮 (三)			潘彥宏 (04007)	潘彥宏 (04007) (高壓氧門診)	洪祥益 (04034) (脊椎微創手術)	林欣榮 (三)		
224 診				哈鐵木爾 (0415) (頭頸痛門診)(限50人)	邱琮朗 (04008)	邱琮朗 (04008) (限35人)	邱琮朗 (04008)		哈鐵木爾 (0415) (神經痙攣)(限40人)	哈鐵木爾 (0415) (限15人) (13:00-15:30看診)	洪祥益 (二)	邱琮朗 (04008) (脊椎微創)(13:30-17:00看診)		
225 診				哈鐵木爾 (二)	邱琮朗 (二)	潘彥宏 (04007)	邱琮朗 (二)		哈鐵木爾 (二)			蔡昇宗 (04024) (脊椎微創手術)(限掛15人) (13:30-17:00看診)		
神經內科 Neurology		226 診	林冠宏 (02009) (5/13停診)	林怡杉 (02094) (5/20停診)	林聖皇 (0207) (第223診)(5/14停診) 劉翠蘭 (02011) (限35人)(5/14停診)	郭佩欣 (02075)	劉翠蘭 (02011) (限35人) (5/8、5/15停診)	劉翠蘭 (02011) (限15人)(看診時間14:00-16:00) (5/8、5/15停診)	羅彥宇 (02015) (限40人)	陳俞名 (02092)	劉翠蘭 (02011) (限35人)(5/10、5/31停診)	林聖皇 (0207)		
		227 診	劉安邦 (0203) (5/27停診)	劉安邦 (特別診) (5/27停診)	陳俞名 (02092)	羅彥宇 (02015) (限40人)(記憶特別診)(限醫師診)	郭佩欣 (02075)	劉安邦 (0203)	劉安邦 (0203)	失智症照護諮詢 特別診 (5/2、16、23、30)	林怡杉 (02094) (5/24停診)			
		228 診	郭佩欣 (02075)	林聖皇 (0207) (5/20肉毒桿菌門診)	羅彥宇 (02015) (限30人)		神經心理暨 失能衛教門診	羅彥宇 (02015) (記憶門診)(限40人)(5/15停診)	劉修勳 (02082)	神經心理暨失能 衛教特別診	失智症照護 諮詢特別診	失智症照護 諮詢特別診		
		229 診	劉翁銘 (02083)	劉翁銘 (特別診)	劉安邦 (0203) (5/28停診)		林聖皇 (0207) (限30人)(8:30-11:00看診)(5/15停診)	許晉譯 (02081) (5/22停診)	林聖皇 (0207)	林怡杉 (02094) (5/23停診)	陳俞名 (02092)	吳孟玲 (02046) (5/3停診)		
		230 診	神經心理暨失能 衛教特別診	神經心理暨失能 衛教特別診	神經心理暨失能 衛教特別診	神經心理暨失能 衛教特別診	神經心理暨失能 衛教特別診	神經心理暨失能 衛教特別診	神經心理暨失能 衛教特別診	神經心理暨失能 衛教特別診	神經心理暨失能 衛教特別診			
麻醉疼痛科 Anesthesiology & Pain Management		232 診	王柏凱 (18027) (依報到先到先看) (8:30開始看診)(限掛30人)	王柏凱 (18027) (依報到先到先看) (限掛20人)	王柏凱 (18027) (依報到先到先看) (8:30開始看診)(限掛40人)		藍慶鴻 (18054) (疼痛門診)(5/29停診)	藍慶鴻 (18054) (疼痛門診)(5/29停診)	王柏凱 (增生療 法特別診)(限醫師診)	王柏凱 (特別診) (限醫師診)	石明煌 (18004) (疼痛門診)	王柏凱 (特別診) (限醫師診)		
癌症醫學中心	細胞治療諮詢自費門診 Cell Therapy Medicine		505 診			鄧守成 (77002)								
	血液腫瘤科 Hematology & Oncology	501 診	王佐輔 (25019)				王佐輔 (25019)		王佐輔 (25019)	王佐輔 (特別診)				
		506 診	黃威翰 (25030) (血液病)		黃威翰 (25030) (血液病)	李啓誠 (25007) (血液病)	朱崧肇 (25018) (化學治療注射門診)	朱崧肇 (25018) (16:30前報到)(限25人)	朱崧肇 (25018) (化學治療注射門診)	黃威翰 (25030) (血液病)	朱崧肇 (25018)	朱崧肇 (特別診)		
	1. 當日有化療者優先看診。													
	一般外科 General Surgery		502 診								陳華宗 (0318) (12:00以前報到完成)(乳癌聯合門診)	陳華宗 (特別診)		
感恩樓B1	放射腫瘤科 Radation Oncology		B01 診	劉岱璋 (16007) (10:00開始看診)		許文林 (16003)	許文林 (16003)	* 劉岱璋 (16007)		許文林 (16003)		王慈慧 (16018) (5/24)		
	B02 診		黃聖耀 (16029)	* 劉岱璋 (16007)	* 劉岱璋 (16007)		黃聖耀 (16029)		黃聖耀 (16029)	劉岱璋 (16007)	劉岱璋 (16007)			
1. 放射腫瘤科依門診報到順序看診。														

靜思語錄：人應時時「居安思危」，莫等「危時方思安」。

靜思語錄：能為人服務，比被人服務有福。

其他專科

其他專科



診區	科別 (Specialty)	診察室 (Room)	星期一 Mon.		星期二 Tue.		星期三 Wed.		星期四 Thu.		星期五 Fri.		星期六 Sat.	
			5月6、13、20、27日		5月7、14、21、28日		5月1、8、15、22、29日		5月2、9、16、23、30日		5月3、10、17、24、31日		5月4、11、18、25日	
			上午 (Morning)	下午 (Afternoon)	上午 (Morning)	下午 (Afternoon)	上午 (Morning)	下午 (Afternoon)	上午 (Morning)	下午 (Afternoon)	上午 (Morning)	下午 (Afternoon)	上午 (Morning)	
大愛樓	中醫部 Chinese Medicine	101 診		林郁甯 (3056) (針灸)(限45人)	林郁甯 (3056) (針灸)(限45人)	林郁甯 (特別診)	林郁甯 (3056) (針灸)(限45人)	林郁甯 (特別診)	林郁甯 (3056) (中醫內科)(限45人)	尤瀚華 (30118)	林郁甯 (3056) (針灸)(限45人)	林郁甯 (特別診)	林郁甯 (3056) (5/11、5/25)(限45人)	
		102 診	林崇舜 (3058) (針灸)	林崇舜 (3058) (中醫內婦科)	林經偉 (30025)	林崇舜 (3058) (中醫內婦科)	林崇舜 (3058) (中醫內婦科)	林經偉 (30025)	林經偉 (30025)	林崇舜 (3058) (中醫內婦科)	林崇舜 (3058) (中醫內婦科)	林經偉 (30025)	林經偉 (30025)	
		103 診	陳怡真 (30062) (限40人)	陳怡真 (30062) (教學診)(限醫師約診)	楊成湛 (30053) (內科針灸)	王健豪 (30067) (內科針灸)	王健豪 (30067)	陳逸光 (3001) (中醫內科)	楊成湛 (30053)	沈炫樞 (30076)	吳欣潔 (30063) (限30人)	邱少君 (30242) (限15人)		
		105 診	黃蕙棠 (30107) (傷科教學診)(限5人)	黃曉怡 (30153)	吳欣潔 (30063) (限30人)	龔彥綸 (30241) (14:30 開始看診)	李馬欽 (30161) (英語友善門診)	盧昱竹 (30202)	黃曉怡 (30153)	賴奇吟 (30243)	王健豪 (30067)	尤瀚華 (30118)		
		106 診	尤瀚華 (30118) (限15人)(11:00 以前報到)	林品銓 (30261)	盧昱竹 (30202)	俞馨媛 (30316)	陳中奎 (30170)	王國峰 (30244) (限15人)	盧昱竹 (30202)	王健豪 (30067) (內科針灸)	陳中奎 (30170) (5/3、5/17、5/31)	王健豪 (30067)		
		508 診		沈炫樞 (30076) (傷科)		楊成湛 (30053) (兒科教學診)(限醫師約診)		楊成湛 (30053)	吳欣潔 (30063) (限30人)	柯建新 (3006)	楊成湛 (30053)	何宗融 (30302)	何宗融 (30302)	
		509 診	王健豪 (30067)	吳欣潔 (30063) (限25人)	沈炫樞 (30076)	黃天姮 (30328)	林經偉 (30025) (5/1、5/15、5/29)	蔣志剛 (3051) (教學診)(限5人)(限醫師約診)	蔣志剛 (3051)	林郁甯 (特別診)	黃曉怡 (30153)	何宗融 (二)	何宗融 (二)	
		510 診	黃明雯 (30133)	賴奇吟 (30243)	黃曉怡 (30153)	邱少君 (30242) (限15人)	陳怡真 (30062) (限40人)	龔彥綸 (30241)		林品銓 (30261)	吳立工 (30329)	蘇三華 (30315)		
		512 診	黃曉怡 (30153)	黃明雯 (30133)	林宜信 (30120)		林姿君 (30313)	黃曉怡 (30153) (5/1 停診)		李馬欽 (30161) (5/2 停診)	李馬欽 (30161) (5/3 停診)	唐漢維 (30132)		
		228 診				何宗融 (30302) 何宗融 (二) (2樓229診)								
303 診	吳欣潔 (30063) (中西醫婦女整合門診)(限10人) (限醫師約診)(教學診)													
中西醫 合療門診	復健科中西醫合療門診 Rehabilitation Integrative Medicine	西醫			鄭弘裕 (1樓181診)		陳俐君 (1樓182診)		陳司恩 (1樓182診)					
		中醫			黃曉怡 (5樓510診) 沈炫樞 (5樓509診)		陳中奎 (1樓106診) 林經偉 (5樓509診)		楊成湛 (1樓103診)					
	巴金森及腦瘤 中西醫合療門診 Parkinson's disease & Brain Tumour Integrative Medicine	西醫				林欣榮 (2樓221診)								
		中醫				何宗融 (2樓228診)								
	放射腫瘤科中西醫合療門診 Radiation Oncology Integrative Medicine	西醫				許文林 (感恩樓B01診)								
		中醫				何宗融 (2樓228診)								
	婦女中西醫整合門診 Female Integrative Medicine	西醫	婦產部各門診					婦產部各門診			婦產部各門診			
		中醫	吳欣潔 (3樓303診)(教學診)(限醫師約診)					林崇舜 (1樓102診)			林崇舜 (1樓102診)			
	輕安居中醫特別門診 Psychosomatic Clinic Integrative Medicine	中醫		盧昱竹 (限輕安居病患掛號) (限醫師約診)(15:30-16:30)				吳欣潔 (限輕安居病患掛號) (限醫師約診)(15:30-16:30)						
	風濕免疫科中西醫合療門診 Allergy, Immunology & Rheumatology Integrative Medicine	西醫								潘郁仁 (5樓511診)				
中醫									尤瀚華 (1樓101診)					
普悠瑪創傷症候群中西醫合療門診 Post-traumatic stress disorder Integrative Medicine	西醫						林喬祥 (1樓193診)		林喬祥 (1樓193診)					
	中醫						黃曉怡 (5樓512診)		林崇舜 (1樓102診)					
失智症中西醫合療門診 Dementia Integrative Medicine	西醫				羅彥宇 (2樓227診)		羅彥宇 (2樓228診)							
	中醫						陳怡真 (5樓510診)							
腦中風中西醫合療門診 Stroke Integrative Medicine	神外	林欣榮、邱琮朗、陳新源、潘彥宏、李建輝												
	中醫	何宗融、林崇舜、林經偉、吳欣潔、楊成湛、林郁甯、王健豪、					陳怡真、沈炫樞、尤瀚華							

※ 中醫巡迴醫療診服務：每星期三上午 9:00-12:00 於水源社區活動中心，由吳欣潔醫師提供看診服務。  
每星期四上午 9:00-12:00 於秀林鄉和平村活動中心，由陳中奎醫師提供看診服務。

※ 中醫科病人看診前請向護士報到。

本院門診表內容如有臨時變動，則以各科門診外公告為準。  
另本排班表排班醫師臨時因故未能應診，本院將適時調派醫師應診，特此聲明，並請見諒。



## 夜間門診一覽表 Night Clinic

科別 (Specialty)	診察室 (Room)	星期一 Mon.	星期二 Tue.	星期三 Wed.	星期四 Thu.	星期五 Fri.
		5月6、13、20、27日	5月7、14、21、28日	5月1、8、15、22、29日	5月2、9、16、23、30日	5月3、10、17、24、31日
中醫部 Chinese Medicine 大愛樓一樓門診區	101 診 (一樓)	林郁甯 (特別診) (限醫師約診)		尤瀚華 (30118)		
	102 診 (一樓)	盧昱竹 (30202)	陳中奎 (30170) (17:30 開始看診)(限 15 人)	林崇舜 (3058)	楊成湛 (30053) (17:30~20:30看診)	林經偉 (30025) (20:00前報到)
	103 診 (一樓)	尤瀚華 (30118)	吳欣潔 (30063) (限 20 人)(內科不針灸) (17:30 開始看診)	陳怡真 (30062) (17:30 看診)(限 35 人)	吳欣潔 (30063) (限 25 人)(17:30-20:30 前報到)	黃曉怡 (30153) (20:00前報到)
	105 診 (一樓)		王國峰 (30244) (限 15 人)(針傷) (17:30 開始看診)		蔡一成 (30312)	
	106 診 (一樓)	沈炫樞 (30076) (5/6、5/20)(運動傷害門診)				
骨科 Orthopedics	122 診 (一樓)	劉冠麟 (特別診)	李宏滿 (09205) (李宏滿 / 劉冠麟) (17:00~19:00 看診) (限運動傷害者) (18:30 前報到)			
家醫科 Family Medicine	155 診 (一樓)			* 李燕鳴 (0803)		* 葉日式 (0876) (衛教門診)
皮膚科 Dermatology	111 診 (一樓)		方甘棠 (14015) (看診時間 19:00~21:00)			
復健科 Rehabilitation Medicine	181 診 (一樓)				楊士賢 (10005)	
身心醫學科 Psychiatry	191 診 (一樓)		蔡欣記 (17018)	許智堯(17042) (限15人)(兒童青少年門診) (限18歲以下)(無現場保留號) (限掛身心科複診病人)		
	192 診 (一樓)		* 陳紹祖 (17007) (壓力調適)	林喬祥 (特別診) (團體心理治療門診) (限醫師約診)(第 193 診)	李浩銘 (17011) (老年身心門診)	
	195 診 (一樓)		蔡佳倫 (特別診) (限醫師約診)			
耳鼻喉科 ENT	201 診 (二樓)	陳培榕 (1203) (限掛35人)(19:30開始)				
神經外科 Neurosurgery	223 診 (二樓)				洪祥益 (04034) (看診時間 18:00~21:00)	
婦產科 Obstetrics & Gynecology	301 診 (三樓)	魏佑吉 (0606)	高聖博(06022) (18:00開始)(高危檢妊娠) (限14人)(無現場保留號) (先報到先看診)	陳萱 (06089) (先報到先看診)	魏佑吉 (0606)	黃琦 (06098)
	302 診 (三樓)		王淑芳助產師 (06047) (助產師產檢門診) (限 10 人)(限約診)		王淑芳助產師 (06047) (助產師產檢門診) (限 10 人)(限約診)	
小兒科 Pediatrics	急診兒科 診療室	裘品筠 (07142)			張宇勳 (07030) (看診時間 19:00~21:00)	陳明群 (07129) (看診時間 19:00~21:00)
	151 診 (一樓)	朱家祥 (0708) (看診時間 19:00~21:00) (大愛樓第 151 診)				

\* 自 104 年 11 月起，小兒科夜診看診地點在合心樓一樓急診室「急診兒科診療室」。

\* 星期一夜診朱家祥醫師看診地點在大愛樓一樓第 151 診。

# 教學門診一覽表 Teaching Clinic

科別 (Specialty)	診察室 (Room)	星期一 Mon.		星期二 Tue.		星期三 Wed.		星期四 Thu.		星期五 Fri.	
		5月6、13、20、27日		5月7、14、21、28日		5月1、8、15、22、29日		5月2、9、16、23、30日		5月3、10、17、24、31日	
		上午 (Morning)	下午 (Afternoon)	上午 (Morning)	下午 (Afternoon)	上午 (Morning)	下午 (Afternoon)	上午 (Morning)	下午 (Afternoon)	上午 (Morning)	下午 (Afternoon)
一般外科 General Surgery	141 診 (一樓)					陳華宗 (5/29) (限醫師約診)					
兒科 Pediatrics	153 診 (一樓)			朱紹盈 (限初診5人) (開放掛號)							
復健科 Rehabilitation Medicine	182 診 (一樓)										連倚南 (限醫師約診) (看診時間 13:30~15:30)
身心醫學科 Psychiatry	193 診 (一樓)		林喬祥 (限醫師約診)								
內科系 General Internal Medicine	131 診 (一樓)	鄭先安 (開放掛號) (11:30 前報到) (限6人)			鄭先安 (開放掛號) (16:30 前報到) (限6人)						
	211 診 (二樓)	陳郁志 (限醫師約診) (5/27)			* 蔡世滋 (限醫師約診) (5/7)	謝明綦 (開放掛號)	潘郁仁 (16:30 前報到) (看診至 17:00) (開放掛號) (限7人)		謝明綦 (開放掛號) (5/2 限醫師 約診)(5/23、 5/30 停診)	賴宇軒 (限醫師約診)	
	212 診 (二樓)	李璐佳 (開放掛號) (限5人)	林振雄 (限醫師約診)	鄭順賢 (開放掛號) (限5人)					林彥光 (開放掛號)		蘇桂英 (限醫師約診) (5/10)
	511 診 (五樓)	許瑞云 (開放掛號) (限5人) (5/13 停診)		許瑞云 (開放掛號) (限5人) (5/14、5/28 停診)	許瑞云 (開放掛號) (限5人) (5/7)				羅文綾 (限醫師約診) (5/9) (2樓第227診)	劉安邦 (限醫師約診) (5/9)	
皮膚科 Dermatology	113 診 (一樓)							楊仁宏 (限5人) (開放掛號)			
家醫科 Family Medicine	212 診 (二樓)					黃亮凱 (開放掛號) (限掛5人)					王英偉 (5/17) 謝至鏗 (5/10) (限掛5人) (開放掛號)
婦產科 Obstetrics & Gynecology	303 診 (三樓)	吳欣潔 (中西醫婦女 整合門診) (限醫師約診) (限10人)			高聖博 (限醫師約診) (5/21)						
中醫科 Chinese Medicine	509 診 (五樓)	黃蕙棠 (上午10:00看診) (第105診) (開放掛號) (限5人)	陳怡真 (限醫師約診) (1樓第103診)		楊成湛 (限醫師約診) (第508診)		蔣志剛 (限5人) (限醫師約診)				

- ※ 中醫科黃蕙棠為傷科教學診。
- ※ 教學門診須由醫師親自約診，不開放預約掛號。
- ※ 家庭醫學科教學診限5人全程錄影，開放掛號，不接受健檢病人。
- ※ 教學門診定義：由醫師親自約診，且由主治醫師帶領住院醫師或實習醫學生看診，必要時會請學員進行問診及其他相關檢查後再由主治醫師看診。

教  
學  
門  
診



## 達文西手術診一覽表

科別 (Specialty)	診察室 (Room)	星期一 Mon.		星期二 Tue.		星期三 Wed.		星期四 Thu.		星期五 Fri.		星期六 Sat.	
		上午 (Morning)	下午 (Afternoon)	上午 (Morning)	下午 (Afternoon)	上午 (Morning)	下午 (Afternoon)	上午 (Morning)	下午 (Afternoon)	上午 (Morning)	下午 (Afternoon)	上午 (Morning)	下午 (Afternoon)
一般外科 General Surgery	141 診 (一樓)	李明哲 (0355)	李明哲 (0355)				吳柏鋼 (03042) (第 147 診)			吳柏鋼 (03042)	吳柏鋼 (03042)		
心臟外科 Division of Cardiovascular Surgery, CVS	145 診 (一樓)			張睿智 (53003) (第 143 診)		張睿智 (53003)							
泌尿科 Urology	161 診 (一樓)	郭漢崇 (1501)	陳聖復 (15081)	江元宏 (15060)	陳景亮 (15015)	張嘉峰 (15068)	郭漢崇 (1501)	陳聖復 (15081)	江元宏 (15060)	李政霖 (15066)	江元宏 (15060)	李政霖 (15066)	
	162 診 (一樓)	李政霖 (15066)	柯干升 (15021)	柯干升 (15021)	張嘉峰 (15068)	陳景亮 (15015)	柯干升 (15021)	張嘉峰 (15068)	陳景亮 (15015)	郭漢崇 (1501)	陳聖復 (15081)		
耳鼻喉科 ENT	201 診 (二樓)	周昱甫 (1282) (10:30 開始 看診)	陳培榕 (1203)		周昱甫 (1282) (14:30 開始 看診)			周昱甫 (1282) (9:30 開始 看診)			陳培榕 (1203)		
婦產科 Obstetrics & Gynecology	301 診 (三樓)			丁大清 (06015)		丁大清 (06015)					朱堂元 (06035)		
	302 診 (三樓)	朱堂元 (06035)	丁大清 (06015)		龐浸醅 (06038)	朱堂元 (06035)					丁大清 (06015)	龐浸醅 (06038)	

### 高科技達文西機械手臂

#### 開創3D微創手術先鋒




達文西機械手臂是結合了電腦、影像及機械人技術，創造了一種新的高科技微創手術系統。醫師透過獨立的控制台，結合 3D 高清晰度的影像，和優越精密的控制度，操作四支仿真手腕結構設計的多關節機械手臂，僅須經由微小開口，即能在體內狹小空間進行高精準度的手術。

**達文西機械手臂手術的優點**

- 穩定性高、切割及縫合更精確
- 減少手術併發症
- 出血少、減少輸血需要
- 復原快並縮短住院天數
- 傷口小、減少術後疼痛
- 更快的恢復日常活動

臨床研究證實達文西手術系統在遠端手術的利效率，但個別手術結果可能有所差異。達文西手術系統可能不適用於每個人，敬請務必諮詢醫生評估治療方案及相關風險與益處。

## 花蓮縣秀林鄉醫療給付效益提昇計劃門診時間表

專科診	時段	星期一	星期二	星期三	星期四	星期五	星期六	星期日
家醫科	上午	和平辦公室		崇德衛生室 崇德平安宮				
	下午	和平辦公室			米亞丸活動中心			
	夜診	和中活動中心 和仁教會			重光部落協會			
小兒科	上午		秀林衛生所					
身心醫學科 (每月兩次)	下午		5/14 秀林衛生所 5/28 佳民衛生室					
復健科	上午				秀林衛生所			
腸胃內科	上午					5/24 銅門衛生室		
	下午		5/7 和平辦公室			5/24 景美衛生室		
眼科	上午					5/3 水源衛生室		
胸腔內科	上午					5/17 秀林衛生所		
緊急醫療 及 夜間待診	星期六下午 至 星期日上午						天祥衛生室	

## 預立醫療照護諮商門診時間表

病人自主權利法—預立醫療照護諮商門診

每個人對於自己的疾病都有知情、選擇與決定的權利。

請與家人、朋友來電預約諮商時間，共同討論五種特定臨床條件下的醫療照護與善終選項。

時段	星期二	星期三	星期四
下午	5/21 諮商醫師 (限醫師約診)	5/15 諮商醫師 (限醫師約診)	5/23 諮商醫師 (限醫師約診)

諮商門診諮詢預約電話：03-8561825分機13251、13252。

## 藥事照護門診時間表

藥事照護門診由臨床藥師提供個別化的用藥照護，包括用藥整合、藥物療效監控、增加用藥安全及提升自我用藥照護能力等。

服務項目：1. 多科或多重用藥之藥物整合與評估：請攜帶家中所有藥物及保健食品。

2. 抗凝血藥物評估及用藥指導。

3. 治療骨質疏鬆藥物選擇評估。

時段	星期三	星期四	星期五
上午	黃欣怡藥師(98019)		彭鳳宜藥師(98021)
下午		王雅賢藥師(98022)	魏宏宇藥師(98023)

門診地點：藥物諮詢室(大愛1樓注射室旁)

掛號諮詢專線：03-8574349

藥事照護門診、  
預立醫療照護諮商



## ► 專科醫師介紹



### 蕭士軒 醫師

現 職：花蓮慈院 耳鼻喉科 主治醫師

學 歷：台灣大學醫學院醫學系

經 歷：大林慈濟醫院耳鼻喉科主治醫師、台大醫院耳鼻喉部住院醫師  
台大醫院耳鼻喉部兼任主治醫師、部定教職講師資格

專 長：耳部：聽力障礙、眩暈、耳鳴、中耳炎、中耳膽脂瘤、  
顏面神經麻痺

鼻部：過敏性鼻炎、慢性鼻炎、鼻竇炎

頭頸部腫瘤：鼻咽癌、口腔癌、咽喉癌、頭頸部腫塊

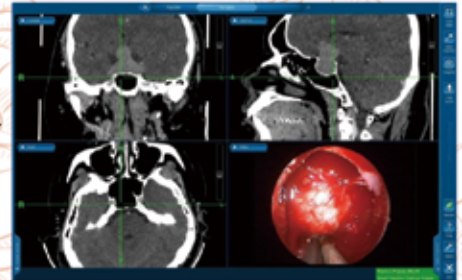
其他特色：聽小骨重建手術、鼻內視鏡微創手術、微創顯微  
耳膜修補術、助聽器評估

看診時間：星期二、三上午及星期四下午

## 醫療新知

## 鼻內視鏡導航手術

鼻竇炎是耳鼻喉科常見疾病，鼻竇若因細菌、黴菌等感染造成鼻竇內襯黏膜的發炎反應，就稱為鼻竇炎，當症狀持續超過3個月就稱為慢性鼻竇炎，在台灣慢性鼻竇炎的盛行率約為15-20%，而鼻竇總共有四對，分別是額竇（位於前額），上頷竇（在鼻腔外側），篩竇（在兩眼中間），及蝶竇（在鼻腔後上部）。鼻腔鼻竇先天立體解剖複雜，其上方為顱底腦組織，外側是眼球，往後側有頸動脈及視神經等重要結構。目前對於鼻腔鼻竇手術的主流是以功能性內視鏡鼻竇手術（Functional Endoscopic Sinus Surgery，簡稱 FESS）為主。



是利用內視鏡將鼻腔及鼻竇內病變的組織去除，並恢復鼻竇開口通暢，使鼻竇內纖毛的功能恢復正常。適應症包括慢性鼻竇炎、急性鼻竇炎併眼或腦部併發症，及鼻腔鼻竇腫瘤等。但是內視鏡手術視野受限，對於鼻腔鼻竇解剖構造需有詳盡的了解，才能避免於手術中迷失方向。拜現今科技進步所賜，導航系統輔助手術已經成為臨床手術的最新趨勢。導航系統輔助手術乃是將患者術前的影像先上傳到電腦系統，再利用光學定位的原理及極精密的儀器，在術中即時建立患者的3D立體定位影像及手術器械與病患手術部位彼此的相對位置，使醫師在手術時能避免傷及到重要的結構，例如眼睛與顱底，其他優點還包含達降低手術風險，減少手術時間及增加手術準確性。讓患者手術更有保障，增進病患安全。

手術醫師：蕭士軒醫師、李家鳳醫師、溫羽軒醫師、周昱甫醫師



106年3月1日健保署「電子轉診平台」上路，係落實醫療院所之雙向轉診，並加強醫師間轉診連繫及交班注意事項之快速傳遞，以提升轉診品質及資訊完整性。診所醫師可透過本院轉診掛號專線 (03)8574885，協助符合需要轉診民眾預約適當診療科別及就醫日期，再進一步透過「電子轉診平台」開立轉診單，民眾只要持轉診單至本院就醫，便能享有部份負擔的優惠。106/4/15起，經轉診部份負擔170元（未經轉診420元）。

轉診專線 (03)8574885 掛號 → 電子轉診平台開立轉診單 → 民眾持轉診單就醫 → 本院醫師於電子轉診平台回覆轉診單

## 花蓮慈濟醫院合作之社區醫療群

### 知卡宜醫療群 -24 小時聯絡電話 03-8538325

院所名稱	地址	院所名稱	地址
光鹽診所	花蓮縣吉安鄉中山路3段281號	吉安鄉衛生所	花蓮縣吉安鄉吉安村吉安路2段132號
康寧診所	花蓮縣吉安鄉慶豐村中山路3段386號	奇美診所	花蓮縣吉安鄉中山路二段1號
張曉昇診所	花蓮縣吉安鄉永安村建國路2段223之1號	悅思身心診所	花蓮縣吉安鄉建國路2段213號

### 想得美醫療群 -24 小時聯絡電話 03-8246048

院所名稱	地址	院所名稱	地址
國泰聯合診所	花蓮市中華路459號	惠生婦產科診所	花蓮市國聯四路73號
中正診所	花蓮市中正路172號	黃國樑小兒科診所	花蓮市中福路186號
吳眼科診所	花蓮市林森路311號	曹錦源眼科診所	花蓮市中美路79號
北國泰聯合診所	花蓮市府前路580號	張淑華小兒科診所	花蓮市國聯四街75號

### 向陽醫療群 -24 小時聯絡電話 03-8241000

院所名稱	地址	院所名稱	地址
春天家醫診所	花蓮縣吉安鄉中山路二段175號	瑞穗鄉衛生所	花蓮縣瑞穗鄉民生街75號
蕭勝雄診所	花蓮市中和街220號	光復鄉衛生所	花蓮縣光復鄉大馬村中學街158號
林建中診所	花蓮市中福路193號	蔣博文復健科診所	花蓮縣花蓮市中美路172號
陳建發耳鼻喉科診所	花蓮市中美路77之2號		

### 花蓮醫療群 -24 小時聯絡電話 0800-612986

院所名稱	地址	院所名稱	地址
嘉光耳鼻喉科診所	花蓮市明禮路71-5號	禾心診所	花蓮縣壽豐鄉豐山村中山路225號
慈田診所	花蓮市中華路190號	壽豐鄉衛生所	花蓮縣壽豐鄉壽豐村公園路28巷10號
謝煥益診所	花蓮縣花蓮市建國路312號	李學習婦產科診所	花蓮市中正路216號

### 花蓮2醫療群 -24 小時聯絡電話 0800-612986

院所名稱	地址	院所名稱	地址
吳文揚診所	花蓮市林森路258-3號	全人診所	花蓮市中福路158號
民安復健科診所	花蓮市林森路258-3號	至善診所	花蓮市中正路46號
譚眼科診所	花蓮市國民9街107號		

### 東海岸醫療群 -24 小時聯絡電話 03-8336047

院所名稱	地址	院所名稱	地址
宏卿診所	花蓮市林森路417號	劉建三診所	花蓮市中華路245號
陳耳鼻喉科診所	花蓮市光復街15號	曾內兒科診所	花蓮市中福路108號
呂小兒科診所	花蓮市博愛街201號	劉神經科診所	花蓮市中華路234號

### 好鄰居醫療群 -24 小時聯絡電話 03-8241000

院所名稱	地址	院所名稱	地址
陳麗雲小兒科診所	花蓮市鎮國街15號	和田小兒科診所	花蓮縣吉安鄉建國路二段229號1樓
謝文億診所	花蓮市中美路63號	張邦珍內科診所	花蓮市中美路63-5號
江昌雲婦產科診所	花蓮市中美路87號	鳳林鎮衛生所	花蓮縣鳳林鎮公正街8之1號



## ~ 收費標準 ~

### 健保收費標準

◎優惠身分者請於批價收費時主動出示證明文件

別 / 收費項目	掛號費	基本部分負擔	最低的基本收費	備註
西醫門診	100 元	未經轉診 420 元 經轉診 170 元	未經轉診 520 元 經轉診 270 元	1. 部分負擔係依健保署規定收費標準，如有疑問請洽詢健保署。 2. 掛號費非全民健康保險給付範圍，須由保險對象自行支付。 3. 國際醫療費用收費標準為依全民健保醫療費用支付標準之 1.82 倍計價。
中醫門診	100 元	50 元	150 元	
牙醫門診	100 元	50 元	150 元	
急診	220 元	檢傷分類第 1-2 級 450 元 檢傷分類第 3-5 級 550 元	檢傷分類第 1-2 級 670 元 檢傷分類第 3-5 級 770 元	

依健保署規定，門診藥品超出 101 元時，應自行繳藥品部份負擔金額如下：

藥品費用	自行負擔費用	藥品費用	自行負擔費用	藥品費用	自行負擔費用	備註
100 元以下	0 元	401~500 元	80 元	801~900 元	160 元	一. 免基本部分負擔對象包括重大傷病、分娩、預防保健服務、持慢性病連續處方箋第二、三次領藥、低收入戶、榮民、持勞工保險職業傷病門診就診單者、三歲以下兒童等。 二. 牙科、中醫及領有身心障礙手冊者，門診基本負擔一律 50 元。
101~200 元	20 元	501~600 元	100 元	901~1000 元	180 元	
201~300 元	40 元	601~700 元	120 元	1000 元以上	200 元	
301~400 元	60 元	701~800 元	140 元			

### 各類文件申請須知

申請種類	1. 診斷證明書 2. 病歷複製 3. 中文病歷摘要 4. X 光片		
申請地點	大愛樓一樓 【批價櫃檯】	大愛樓一樓 【影像醫學部櫃檯】 (僅影像光碟)	網路申請 就醫指南 → 各類文件線上申請
受理時間	週一至週五：8:00~12:00、13:30~17:20 週六：8:00~11:50	週一至週五：8:00~17:30 週六：8:00~12:00	24 小時申請， 上班時間辦理
申請程序	病歷複製：至大愛樓一樓批價櫃檯抽號受理。 診斷書申請： 1. 初次申請：至櫃檯填寫申請書 再至診間由醫師開立。 2.6 個月內追加：至櫃檯填寫申請書。	至大愛樓一樓 【影像醫學部櫃檯】 申請 (無須收掛號費)	網路申請
領取地點	病歷複製：至大愛樓一樓【批價櫃檯】取件。 診斷書申請： 1. 初次申請：醫師開立後，至一樓批價櫃檯抽號受理。 2.6 個月內追加：至櫃檯取件。	至大愛樓一樓 【影像醫學部櫃檯】 取件	1. 至大愛樓一樓 【8 號批價櫃檯】取件 2. 本院郵寄
注意事項	1. 門診及急診病人申請：請於看診時同時向醫師提出申請用途，於就醫時一併完成申請及繳費。 2. 診斷書申請：首次須收取掛號費，已開立過診斷書 (6 個月內追加)，追加不需掛號費。 3. 電子病歷宣告項目，可申請複製光碟片。 4. 申請病症暨失能診斷證明書 (申請看護工用)，需檢附 2 吋照片乙張 (須掛號)。		
申請資格及相關證明文件	病人本人申請	本人身分證 (正本)	
	委託代理人申請	1. 病人身分證 (正本) 2. 病人親自簽名委託書 3. 代理人身分證 (正本)	
	未成年人資料申請	1. 由法定代理人申請： (1) 法定代理人身分證 (正本) (2) 法定代理人與病人之關係證明文件 (戶口名簿或病人身分證正本) 2. 委託代理人申請： (1) 法定代理人身分證 (正本) (2) 法定代理人與病人關係證明文件 (戶口名簿或病人身分證正本) (3) 法定代理人之委託書 (4) 代理人身分證 (正本)	
	往生者資料之申請	1. 具繼承權者之身分證 (正本) 2. 與病人之關係證明文件 3. 病人除戶證明 (戶籍謄本或死亡證明書) 正本 ※ 本項如由代理人申請，需備齊前述資料及委託書、代理人身分證正本	
其他說明	各項病歷、電子病歷申請依實施日期起方可申請；收費項目及標準請參閱網頁 <a href="http://hlm.tzuchi.com.tw">http://hlm.tzuchi.com.tw</a>		

文收  
件費  
申標  
請準

### 醫指付APP使用步驟

~簡單步驟 一指輕鬆完成繳費~

**Step 1**

下載安裝  
醫指付



**Step 2**

免費註冊  
醫指付會員

手機號碼  
為帳號  
自訂4位數  
登入密碼

**Step 3**

免費綁定  
信用卡/  
VISA金融卡





不用排隊  
不用提領現金  
用醫指付繳費  
讓您一指搞定！

※花蓮慈濟醫院建立友善多元快速繳費方式，門診及住院病患均可用醫指付，請您善加利用。

### 自助繳費機



對象	門診病人 批價單有「自助繳費機」及條碼
地點	大愛一樓影像醫學部(X光)旁
時段	週一至週五8:30~20:30



省時簡單  
2分鐘完成繳費

快速繳費方式，請您善加利用！

預約慢性病連續處方箋領藥

貼心便民服務 省時又便利！



	方式(一)	方式(二)	方式(三)
預約 方式	花蓮慈濟醫院網站 【 <a href="http://hlm.tzuchi.com.tw">http://hlm.tzuchi.com.tw</a> 】	門診西藥局前 【藥品查詢機】	手機 QR-Code 【掃描連續處方箋右上角條碼】
	方式(一)	方式(二)	
領藥 流程	藥品無自費者，直接至藥局專屬 櫃檯領藥(無收據)	藥品含有自費者，請至批價櫃檯 批價後，至藥局專屬櫃檯領藥	



# 5月門診團體衛教

## Outpatient Health Education Program

衛教地點 Location：大愛一樓大廳 Lobby

日期 Date	主題內容 Topic	主講人 Speaker
05.01(三/Wed) 11:00~11:15	癌症之預防與篩檢 Cancer Prevention and Screening	曾建璋組員 Chian-Wei Tseng
05.02(四/Thu) 08:30~08:45	小兒用藥安全 Pediatric Medication Safety	羅銘昌藥師 Ming-Chang Lo
05.03(五/Fri) 08:30~08:55	陰道出血—小心子宮頸癌找上門 Vagina bleeding - be careful about cervical cancer	盧秀英 Hsiu-Ying Lu
05.06(一/Mon)	醫療社會福利與服務 Medical Treatment and Social Welfare Service	蘇倚萱 Yi-Hsueh Su
05.07(二/Tue) 11:00~11:15	健康飲食 Healthy Diet	邱文萱 Wen-Zuan Qiu
05.08(三/Wed)	癌症之預防與篩檢 Cancer Prevention and Screening	曾建璋組員 Chian-Wei Tseng
05.09(四/Thu) 08:30~08:45	糖尿病與運動 DM and Exercise	張令雅護理師 Ling-ya Chang
05.05(五/Fri) 08:30~08:55	拒當少奶奶 談乳房篩檢的重要性 Talk about of the Brrast cancer	羅美珍 Mei-Chen Lo
05.13(一/Mon)	戒菸服務 Smoking Cessation Service	郝偕君護理師 Xie-jun Hao
05.14(二/Tue) 11:00~11:15	健康飲食 Healthy Diet	邱文萱 Wen-Zuan Qiu
05.15(三/Wed)	癌症之預防與篩檢 Cancer Prevention and Screening	曾建璋組員 Chian-Wei Tseng
05.16(四/Thu) 08:30~08:45	如何預防兒童中毒 How to Prevent Unintentional Medicine Poisoning for Children	黃郁淳藥師 Yu-Chun Huang
05.17(五/Fri) 08:30~08:55	腕隧道症候群～談媽媽手 Talk about tunnel syndrome	陳麗鳳 Li-Feng Chen
05.20(一/Mon)	吃素救地球 Eat vegetarian	阮雅貞護理師 YA-Zheng Ruan
05.21(二/Tue) 11:00~11:15	健康飲食 Healthy Diet	邱文萱 Wen-Zuan Qiu
05.22(三/Wed)	癌症之預防與篩檢 Cancer Prevention and Screening	曾建璋組員 Chian-Wei Tseng
05.23(四/Thu) 08:30~08:45	糖尿病控制 Diabetes Control	王懿萱護理師 Yi-Hsuan Wang
05.24(五/Fri) 08:30~08:55	冰為萬病之首，炎炎夏日，中醫教您如何消暑解熱 Ice is the first of all diseases. In the hot summer, Chinese medicine teaches you how to cool off heat.	林雅慧 Ya-Hui Lin
05.27(一/Mon)	戒菸服務 Smoking Cessation Service	郝偕君護理師 Xie-jun Hao
05.28(二/Tue) 11:00~11:15	健康飲食 Healthy Diet	邱文萱 Wen-Zuan Qiu
05.29(三/Wed)	癌症之預防與篩檢 Cancer Prevention and Screening	曾建璋組員 Chian-Wei Tseng
05.30(四/Thu) 08:30~08:45	抗生素用藥安全 Drug safety for antibiotic	傅耀德藥師 Yao-De Fu
05.31(五/Fri) 08:30~08:55	5/31 日世界無菸日～談菸害防制 May 31 World No Tobacco Day, Tobacco Control	簡玲容 Ling-Rong Jian

### 免費健檢資訊

類別	成人預防保健	長者健檢
檢查資格	1. 具健保身份者 2. 年滿 40-64 歲，每三年檢查一次 3. 年滿 65 歲以上，每年檢查一次	1. 具健保身份者 2. 設籍花蓮縣且年滿 65 歲長者 3. 設籍花蓮縣且年滿 55 歲以上原住民身份 4. 每年檢查一次
應備證件	1. 健保卡 2. 身分證 3. 原住民者請帶戶口名簿正本	
報到時間	週一至週五 8:00-10:30，週六採預約制	
報到地點	大愛樓一樓服務台	
注意事項	1. 受檢前需空腹 8 小時 2. 慢性病用藥及開水可服用 3. 完成檢查者，致贈點心一份及優惠 4 小時 (限本院停車場)	
服務專線	03-8574885 03-8561825 轉分機 13294、13094	

### 各類健檢

健檢類別	外籍人士健檢	汽機車健檢	個人		團體
			一般勞工健檢	職業病勞工健檢	一般勞工、職業勞工健檢、學校新生健檢
受理時間	週一至週五 上下午時段均有受理	週一至週五 上午 9:00-11:30、下午 14:00-17:00 週六上午 9:00-11:30	週二下午 14:00-17:00 週四上午 9:00-11:30 週五上午 9:00-11:30		
應備證件	1. 居留證或護照正本 2. 兩吋照片三張	1. 身分證正本 2. 一吋照片兩張	健保卡	1. 健保卡 2. 職業病證明單	1. 提供團體優惠價，人數愈多折扣數愈優惠。 2. 備有 X 光巡迴車，可到機構或到學校服務。
報核發期限	1. 受聘僱外國人：7 天 2. 教師：14 天 3. 來台或居留：14 天	1. 機車、汽車：當日領取 2. 60 歲以上職業汽車：7 天 3. 68-70 歲職業汽車：10 天	7 天	10 天	
注意事項	採電話預約	1. 請先到大愛樓一樓抽其他服務號碼牌辦理 2. 高齡 (75 歲以上) 駕駛人認知檢測，請至監理站辦理	抽血需空腹 8 小時	請注意門診時間	採電話預約
聯絡窗口	1. 電話諮詢時間： 上午 8:00-11:30 下午 14:00-17:00 2. 03-8561825 轉 13132 謝小姐	請掛家庭醫學科門診	請掛家庭醫學科門診	請掛職業醫學科門診	1. 電話諮詢時間： 上午 8:00-11:30 下午 14:00-17:00 2. 03-8561825 轉 13135 鄭小姐

## 顧客意見 Q&A

Q：請問愛心櫃台服務的對象為何。

愛心櫃台：**80歲以上長者及行動不便者。**

A：行動不便者定義：**1. 持拐杖。 2. 坐輪椅。 3. 視覺障礙者。 4. 殘冊：第7類或縣政府社會處核章蓋有行動不便者。**

## 身心障礙鑑定相關說明

本院身心障礙鑑定流程與相關說明：

### ●鑑定流程：



### ●第二階段~活動參與及環境因素鑑定：

鑑定時間	週一至週五 9:00~12:00、14:00~17:30
鑑定地點	身心障礙鑑定室（大愛樓二樓台灣咖啡廳旁通往協力樓連通道間）
服務電話	(03)8561825 分機 12428、13251

### ●第三階段~花蓮縣政府需求評估：

鑑定時間	週一下午 14:00~17:30、週四上午 9:00~12:00
鑑定地點	身心障礙鑑定室（大愛樓二樓台灣咖啡廳旁通往協力樓連通道間）

## 花蓮慈濟醫院 戒菸門診服務

最實用的方法、最穩的戒菸新知識通通都在iHealth享健康粉絲團

想戒菸卻找不到方法嗎？本院提供戒菸輔助藥品，以及戒菸治療醫師和戒菸衛教師的專業指導，讓您不僅「想」戒菸，更能「享」戒菸！

- 服務時間：週一至週五 上午09:00-11:30 下午14:00-17:30  
週六 上午09:00-11:30
- 補助方案：**免掛號費，最高200元之部分負擔，低收入戶全免費使用。**
- 服務地點：感恩樓1F/家庭醫學科
- 戒菸服務諮詢專線：03-8561825轉2418(國定假日除外)



## 癌症篩檢

請持健保卡至大愛樓一樓大廳「癌症篩檢快速窗口」報到〈服務台前〉

篩檢項目	口腔黏膜檢查	糞便潛血檢查	子宮頸抹片檢查	乳房攝影檢查
檢查資格	30歲以上民衆有吸煙或嚼檳榔含已戒者及18-29歲原住民嚼檳榔含已戒者每2年1次	50~75歲每2年1次民衆	30歲以上每年1次女性	45~70歲每2年1次民衆



## 本院提供免費愛滋病匿名篩檢服務

不用掛號、不需任何證件、不必提供真實姓名；提供專屬諮詢採檢空間，確保個人的隱私；提供查詢報告專用代碼，**檢驗結果只告知本人。**

\* 本項服務項目採用預約制，請撥打專線預約檢驗

→ 愛滋病匿名篩檢服務專線：03-8463989

→ 服務時間：週一至週五 上午 8:00 至 12:00 下午 13:30 至 17:30



身心障礙鑑定、Q&A、其他新知



# 花蓮慈濟醫院關心您

本院宗旨：人本醫療·尊重生命

Tenet: Humanistic Medicine with Reverence for Life.

本院任務：守護生命·守護健康·守護愛

Mission: Saving Lives, Safeguarding Health, Upholding the Spirit of love.

◎門診就醫流程：確定看診科別→掛號→診間候診→醫師診療→請至各繳費櫃檯繳費→門診藥局領藥→平安賦歸

◎急診就醫流程：急診病患→檢傷分類→掛號→看診開立醫囑→急診櫃台批價繳費→急診藥局領藥→平安賦歸

◎看診後有無開立藥品均需至批價櫃台批價繳費

就醫流程QR-Code

Medical treatment  
process QR-Code



中文  
Chinese



英文  
English



印尼  
Bahasa Indonesia



泰語  
ไทย



越南語  
Người Việt Nam

本院各項收費標準可至：[hlm.tzuchi.com.tw](http://hlm.tzuchi.com.tw) 就醫指南→各項收費標準查詢

服務諮詢電話

- 總機專線 (03)8561825
- 人工掛號專線 Phone Registration (03)8578600
- 語音掛號專線 Computer Voice Registration (03)8560779
- 服務台服務專線 Customer Service (03)8574885
- 轉檢轉診服務專線 Referral Service (03)8574885
- 急診服務 Emergency Service 總機轉(ext.)16151
- 健康諮詢專線 Health Consultation (03)8562016
- 顧客反應意見專線 Customer's Suggestion (03)8564656
- 戒菸諮詢專線 總機轉(ext.)12418
- 美容諮詢專線 Beauty Consultation 總機轉(ext.)13030
- 門診看診進度查詢服務網址 Web Site:[hlm.tzuchi.com.tw](http://hlm.tzuchi.com.tw) →掛號服務 →看診進度
- 愛滋病匿名篩檢諮詢服務專線 (03)8463989
- 藥物諮詢專線 Drug Information Counseling Line (03)8574349
- 玉里慈濟醫院總機 Yuli Tzu Chi Tel. (03)8882718
- 關山慈濟醫院總機 Kuanshan Tzu Chi Tel. (089)814880
- 大林慈濟醫院總機 Dalin Tzu Chi Tel. (05)2648000
- 台北慈濟醫院總機 Taipei Tzu Chi Tel. (02)66289779
- 台中慈濟醫院總機 Taichung Tzu Chi Tel. (04)36060666

~ 歡迎大家多多利用 ~

手機掛號 QR-Code



網路掛號 / 看診進度



門診表



本院地址Address：花蓮市中央路三段707號

No. 707, Sec.3, Chung Yang Rd., Hualien City, Hualien, Taiwan, R.O.C.

【慈濟醫院 — 花蓮前火車站】區間車時刻表

星期一 ~ 星期五			星期六		
醫院發車時間	花蓮前火車站	到院時間	醫院發車時間	花蓮前火車站	到院時間
08:30	08:43	08:55	09:10	09:20	09:30
09:10	09:20	09:30	11:40	11:50	12:00
09:50	10:00	10:10	(103年4月1日實施) * 醫院上車地點：大愛樓大廳前。 * 前火車站上下車地點：火車站前大客車臨時停車處。 * 星期假日停駛。 * 星期六修訂為2班車。 * 依交通法規限載20位乘客。 * 以上發車時間為參考時間，請搭車乘客提早至乘車處候車。		
10:30	10:40	10:50			
11:20	11:30	11:40			
12:20	12:30	12:40			
14:00	14:10	14:20			
17:10	17:20	17:30			

